

HOBART GmbH

Robert-Bosch-Straße 17
77656 Offenburg
Tel.: +49 (0)781 600 0
Fax: +49 (0)781 600 2310
email: info@hobart.de

HOBART

DESIGN-STATE:

FX-07-02

GERAETE CODE: DEVICE CODE: CODE APPAREIL:

FX(S)-70N(B), FXL(S)-70N(B), FX(S)400-70N, FXBÄKOS-70N, GX(S)-70N, GXH(S)-70N

SEF/OPTION[]: SEF/OPTION[]: SEF/OPTION[]:


[SEF-08/026; SEF-10/043]

ANSCHLUSSWERT POWER CONSUMPTION PUISSANCE DE BRANCHEMENT						
VERSION (PAGE)	ERHITZER ROOSTER SURCHAUFFEUR	TANK TANK BAC	WASCHPUMPE WASHPUMP POMPE LAVAGE	P	I	ABSICHERUNG MAX. FUSE RATE MAX. FUSIBLES MAX.
A (2)	6.1KW	0.8KW	0.59KW	7.6KW	15.8A	3 x 16A
B (2)	1.4KW	0.8KW	0.59KW	2.8KW	12.8A	1 x 13A
C (2)	2.0KW	0.8KW	0.59KW	3.5KW	15.8A	1 x 16A
D (2)	4.1KW	0.8KW	0.59KW	5.6KW	24.7A	1 x 25A

HAUPTSTROMKREIS POWER CIRCUIT CIRCUIT PUISSANCE	400(230)V/50Hz/3(1)/N/PE
STEUERSTROMKREIS CONTROL CIRCUIT CIRCUIT DI COMMANDE	230 VAC
* HAUPTSCHALTER UND SICHERUNGEN BAUSEITS * MAIN SWITCH AND FUSES BY CUSTOMER * INTERRUPTEUR ET FUSIBLES INCOMBENT AU CLIENT	
TEILE IN KLAMMERN: PARTS LISTED IN BRACKETS: PIECES ENTRE CROCHETES:	[] = OPTION

ACHTUNG - ATTENTION - MISE EN GARDE -

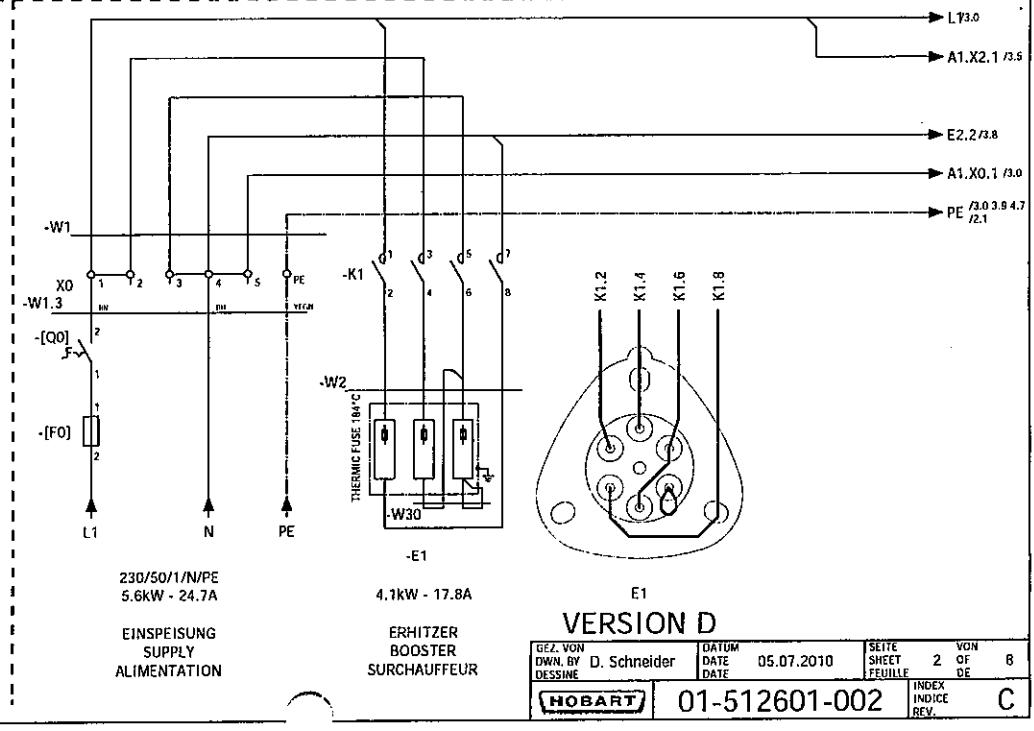
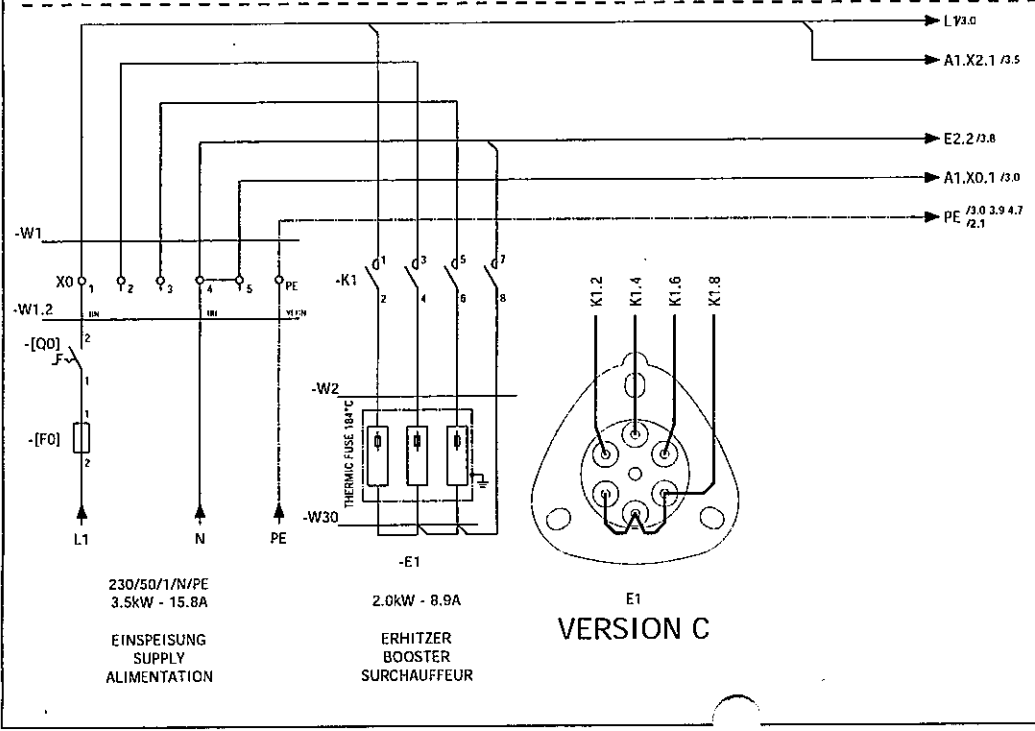
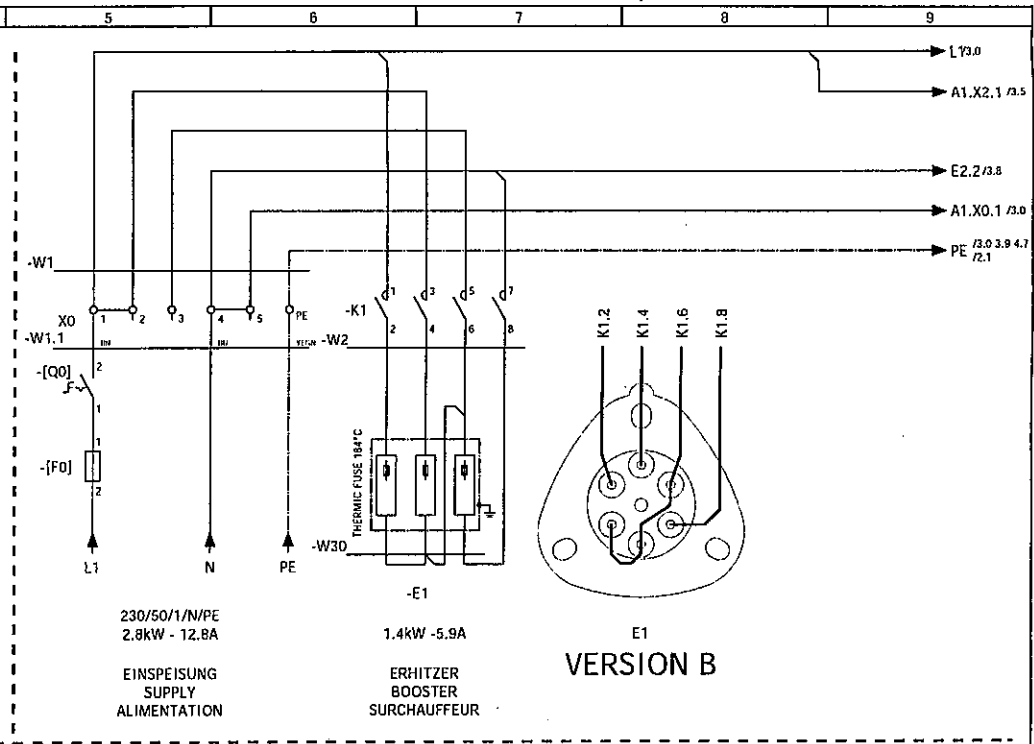
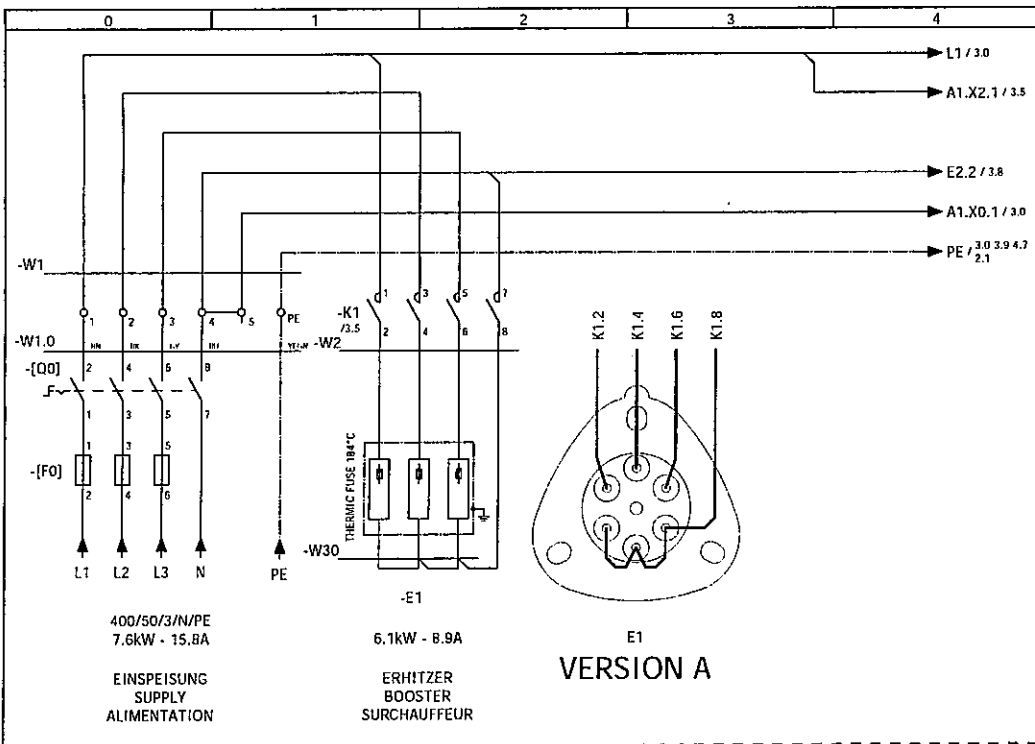
VOR DEM ZUGANG ZU DEN ANSCHLUSSKLEMMEN MÜSSEN ALLE NETZSTROMKREISE ABGESCHALTET SEIN
BEFORE OBTAINING ACCESS TO TERMINALS, ALL SUPPLY CIRCUITS MUST BE DISCONNECTED
METTEZ TOUS CIRCUITS ELECTRIQUES HORS TENSION AVANT INTERVENTION SUR LES BORNES DE BRANCHEMENT



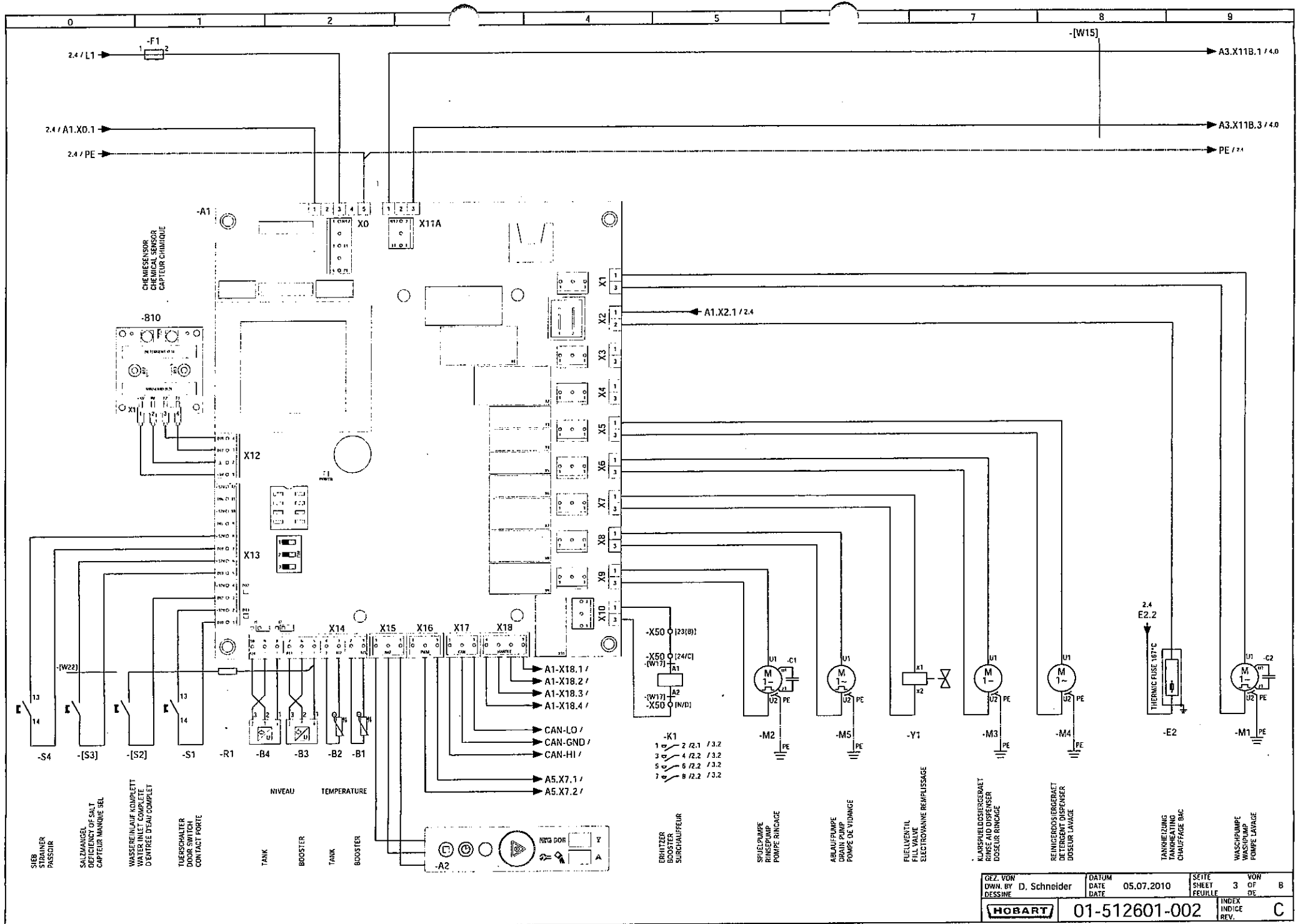
C	NEW CAD-VERSION (EPLAN P8)	22.02.12	T.KLEMM
	± 01-240199-001/-002 (W1)		
	± REFERENCE X50.(OPTIONS)		
	± 01-240201-001 (B1, B2)		
	± 01-240202-002 (S4)		
	± 00-897540-002 (A2)		
B	± 01-240200-001 (W1)	14.12.11	J.W. (F2)
A	± VERDRÄHTUNGSÄNDERUNG (X14.5 -> X13.4)	08.09.10	A. HUND
	± 00-7745540-011 (S2)		

ÄNDERG. REVISION MODIFIC.	DATUM DATE DATE	NAME OD. EGN NAME OR EGN NOMÉ OU EGN
± HINZUGABEDÄUTER - ENTFERNEREMOVER/SUPPRIMER ± WÄRNAS/ETAIT		
MAXIMUM NUMBER OF REVISIONS TO BE MADE BY THE USER SHALL BE LIMITED TO ONE PER YEAR. IF MORE THAN ONE REVISION IS MADE IN ANY ONE YEAR, THE USER SHALL BE RESPONSIBLE FOR THE COSTS OF THE REVISIONS.		
L'USAGE DE PLUSIEURS MODIFICATIONS PAR ANNEE ET COMME EN UN AN NE DEVRAIT PAS EXCÉDER UN. SI PLUSIEURS MODIFICATIONS SONT EFFECTUEES EN UN AN, L'UTILISATEUR SERA RESPONSABLE DES COÛTS DES MODIFICATIONS.		
LE NOMBRE DE REVISIONS A FAIRE EN UN AN NE DEVRAIT PAS EXCÉDER UN. SI PLUSIEURS REVISIONS SONT EFFECTUEES EN UN AN, L'UTILISATEUR SERA RESPONSABLE DES COÛTS DES REVISIONS.		
SCHALTPLAN - WIRING-DIAGRAM - SCHEMA ELECTRIQUE		
SERIE/MODELL SERIES/MODEL SERIE/MODEL	FX-07-02	
SPANNUNG VOLTAGE TENSION	400(230)V/50Hz/3(1)/N/PE	
BEWÄRGT. NOTE REMARQUE	S/N: > 86545000	KOM.: COM.: STANDARD
GEZ. VON DWN. BY DESSINE	DATE DATE	SHEET FEUILLE
D. Schneider	05.07.2010	1 OF 8

HOBART	01-512601-002	INDEX INDICE REV.	C
--------	---------------	-------------------------	---



GEZ. VON DWN. BY DESIGNE	D. Schneider	DATUM DATE	05.07.2010	SEITE SHEET	2	VON OF	8
				01-512601-002		INDEX INDICE	
							C



3.9 / A3.X11B.1

3.9 / A3.X11B.3

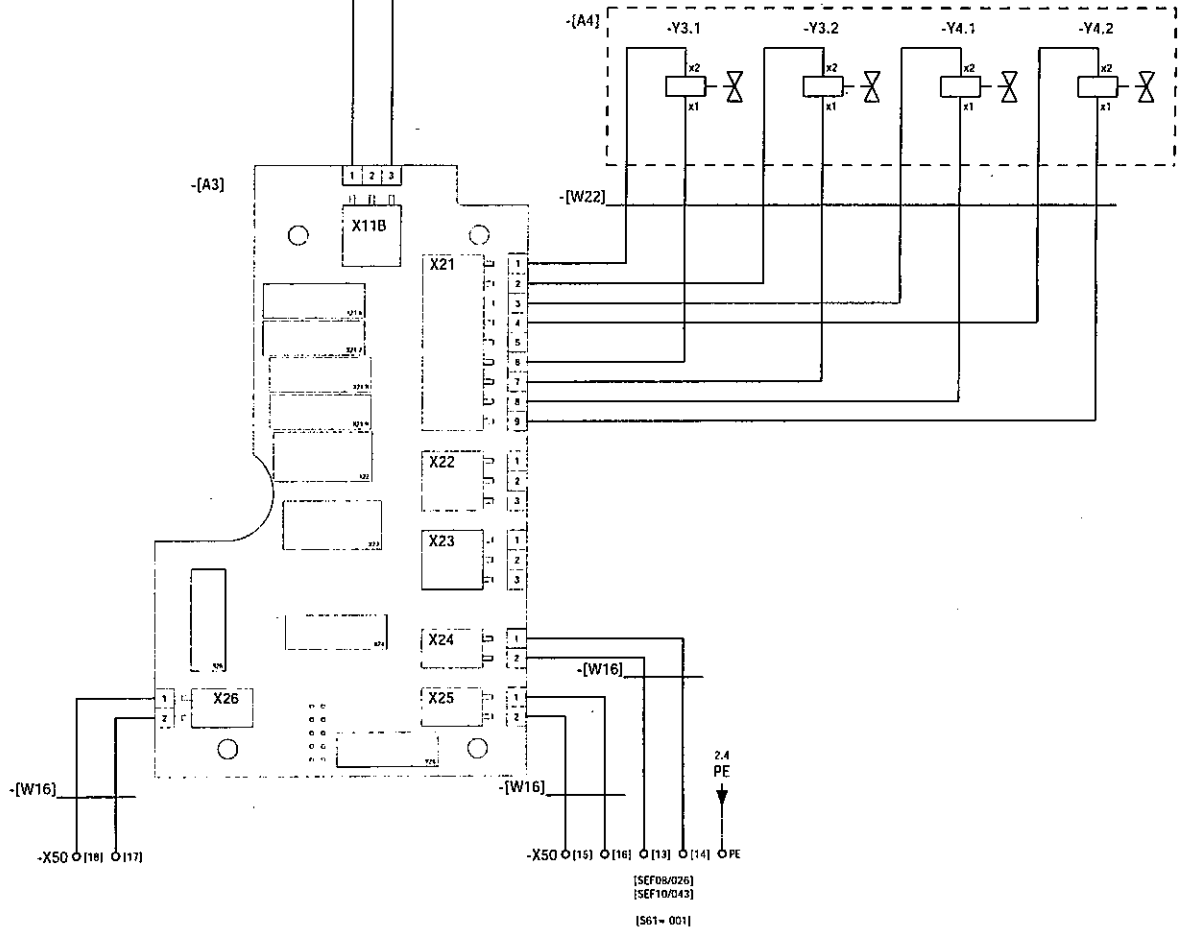
ENTHAERTER
SOFTENER
ADOUCCISSEUR

SALZ A
SALT A
SEL A

SALZ B
SALT B
SEL B

FUELLG. B-A
FILL B-A
REPL. B-A

ABLAUF/ERHITZ.
DRAIN/BOOSTER
VID./SURCHAUF.



POTENTIALFREIER KONTAKT S63
VOLTAGE FREE CONTACT S63
CONTACT LIBRE DE POTENTIEL S63

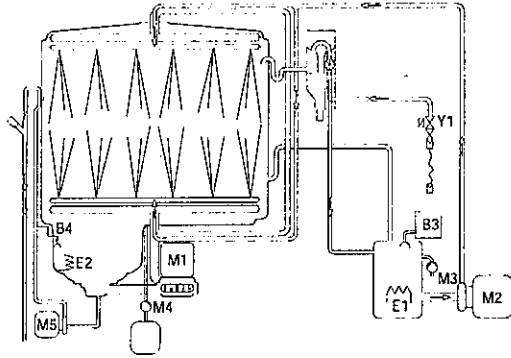
POTENTIALFREIER KONTAKT S82
VOLTAGE FREE CONTACT S82
CONTACT LIBRE DE POTENTIEL S82

POTENTIALFREIER KONTAKT S61
VOLTAGE FREE CONTACT S61
CONTACT LIBRE DE POTENTIEL S61

GEZ. VON DWN. BY	O. Schneider	DATUM DATE	05.07.2010	SEITE SHEET	4	VON OF	8
DESSINE DATE				FEUILLE REV.		INDEX INDEX	C
				01-512601-002			

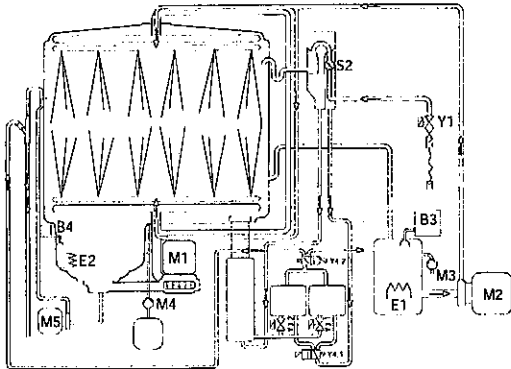
HYDRAULIKSCHEMA
HYDRAULIC DIAGRAM
SCHEMA HYDRAULIQUE

OHNE ENTHAERTER
W/O SOFTENER
SANS ADoucISSEUR

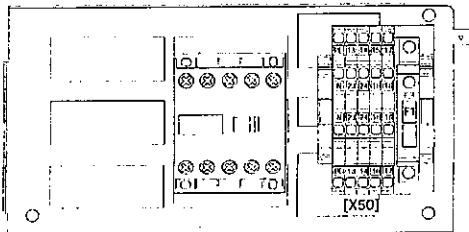


HYDRAULIKSCHEMA
HYDRAULIC DIAGRAM
SCHEMA HYDRAULIQUE

MIT ENTHAERTER
WITH SOFTENER
AVEC ADoucISSEURS



MONTAGEPLATTE
MOUNTING PLATE
PLATINE DE MONTAGE



HINWEIS: X50 NUR OPTIONAL [] ENTHALTEN
NOTE: X50 ONLY OPTIONAL [] CONTAINED
REMARQUE: X50 UNIQUEMENT EN OPTION [] CONTENUES

HINWEIS ZUM ANSCHLUSS AN BAUSEITIGE LEISTUNGSOPTIMIERUNG:

LASTABWURFKONTAKT: X50.23(B)/24(C)
N-POTENZIAL: X50.N
BETRIEBSMELDUNG (POTENZIALFREI): X50.13/14
BAUSEITIGE STEUERLEITUNG: MIN. 7 x 1.5mm²

BEI EINSCHLEIFEN EINES LASTABWURFKONTAKTES IST DIE BRUECKE ZWISCHEN X50.23 UND X50.24 ZU ENTFERNEN!
JEDER AUSFALLZEIT VON (1)K1 (MAX. 3SEK.) SOLL EINE WIEDEREINSCHALTZEIT VON 60 SEK. FOLGEN!

ACHTUNG:
GEMAESS DIN10510 UND DIN10512 IST "DAS ZEITWEILIGE ABSCHALTEN VON HEIZELEMENTEN ZUR VERMEIDUNG VON SPITZENBELASTUNGEN WEGEN DER DAMIT MOEGLICHEN VERBUNDENEN TEMPERATURABSENKUNG AUS HYGIENISCHEN GRUENDEN NICHT ZULAESSIG!"

SERIAL-NO.: > 8654 5001

EEPROM NO.: 00-897547-013

VERSION	DEVICECODE [SEF]	PROGRAMM NO.: (U01)	SETTINGS (U02)
A/B/C/D	FX(L)-70N	11	--
A/B/C/D	FX(L)S-70N	12	--
A/B/C/D	FXB8koS-70N	18	--
A/B/C/D	FX400-70N	15	--
A/B/C/D	FXS400-70N	16	--
A/B/C/D	GX(H)-70N	1	--
A/B/C/D	GX(H)S-70N	2	--
A/B/C/D	[SEF-08/026] [SEF-10/043]	↗	SB1=1

Parts list

POSITION POSITION	MENGE QUANTITY QUANTITÉ	BMK REFERENCE REFERENCE	FUNKTIONSGRUPPE FUNCTIONAL GROUP GROUPE FONCTIONNEL	SEITE / PFAD PAGE / PATH PAGE / CHEMIN D'ACCÈS	ARTIKELNUMMER PART NUMBER NUMERO D'ARTICLE	TECHNISCHE DATEN TECHNICAL DATA CARACTERISTIQUES TECHNIQUES	BEZEICHNUNG PART NAME DESIGNATION
1	1	[A3]	[OPTION]	4 / 4	00-897546-002		ERWEITERUNGSKARTE EXTENSION CARD EXTENSION DE COMMANDE
2	1	[A4]	[SOFTENER]	4 / 6	00-775530-002	Y3.1/Y3.2/Y4.1/Y4.2/S3	ENTHÄRTER SOFTENER ADOUCCISSEUR
3	1	[S2]	WATER SUPPLY FXS	3 / 0	01-297510-002	200 IMP/LTR.	FLÜGELRADSENSOR (WASSEREINLAUF KPL.) IMPELLER SWITCH CAPTEUR A AILETTES
4	1	[W15]	CONTROL CIRCUIT	3 / 8	00-883832-001	ERWEITERUNGSKARTE	LEITUNGSSORTIMENT CABLE HARNESS FAISCEAU DE CABLES
5	3	[W16]	[OPTION]	4 / 4	00-775619-003		LEITUNGSSORTIMENT PFK. CABLE HARNESS VFC. FAISCEAU DE CABLES.
6		[W16]	[OPTION]	4 / 6			
7		[W16]	[OPTION]	4 / 6			
8	1	A1	CONTROL PCB	3 / 1	00-897545-001		STEUERUNG VOLLBESTÜCKT CONTROL UNIT COMMANDE ELECTRONIQUE
9	1	A2	HMI	3 / 3	00-897550-001		BEDIENFOLIE INDICATOR FIELD PLASTRON DE COMMANDE
10	1	A2	HMI	3 / 3	00-897540-002		BEDIEN- UND ANZEIGEEINHEIT (BAE) OPERATION PANEL CLAVIER DE COMMANDE
11	2	B1	BOOSTER	3 / 2	00-775612-001	NTC	TEMPERATURFUEHLER TEMPERATURE PROBE SONDE DE TEMPERATURE
12		B2	TANK	3 / 2			
13	2	B3	BOOSTER	3 / 2	00-775866-002	0-50 mbar OEM TYP 400	DRUCKTRANSMITTER PRESSUR TRANSMITTER TRANSLATEUR DE PRESSION
14		B4	TANK	3 / 1			
15	1	B10	CHEM. SENSOR	3 / 0	00-883930-001		FLÜSSIGKEITSSENSOR FLUID SENSOR DETECTEUR FLUIDE
16	1	C1	RINSE	3 / 6	00-226568-002	4µF	KONDENSATOR CAPACITOR CONDENSATEUR
17	1	C2	TANK	3 / 9	00-226568-014	400V BµF ±5%	KONDENSATOR CAPACITOR CONDENSATEUR
18	1	E1	BOOSTER	2 / 1	01-240135-002	250V/3x2420W	HEIZELEMENT ERHITZER HEATING ELEMENT BOOSTER ELEMENT CHAUFFAGE CHAUDIERE
19	1	E2	TANK	3 / 9	01-240247-001	250V / 975W	HEIZELEMENT TANK HEATING ELEMENT TANK ELEMENT CHAUFFAGE BAC

Parts list

POSITION POSITION	MENGE QUANTITY QUANTITÉ	BMK REFERENCE REFERENCE	FUNKTIONSGRUPPE FUNCTIONAL GROUP GROUPE FONCTIONNEL	SEITE / PFAD PAGE / PATH PAGE / CHEMIN D'ACCÈS	ARTIKELNUMMER PART NUMBER NUMERO D'ARTICLE	TECHNISCHE DATEN TECHNICAL DATA CARACTERISTIQUES TECHNIQUES	BEZEICHNUNG PART NAME DESIGNATION
20	1	F1	END CLAMP	3 / 1	00-775548-001	800V/10A/0,08-4mm ²	SICHERUNGSKLEMME MIT ENOPLATTE TERMINAL FUSE BORNE FUSIBLE
21	1	F1	CONTROL CIRCUIT	3 / 1	00-775570-001	500V/6,3A TRÄGE/6,3x32mm	FEINSICHERUNG MICROFUSE FUSIBLE
22	1	K1	BOOSTER	3 / 5	00-695521-062	240VAC, 50/60Hz, 20A/AC3-4,0kW	SCHUTZ CONTACTOR CONTACTEUR
23	1	M1	TANK	3 / 9	01-240373-001	230V ± 10% / 50Hz	WASCHPUMPE (SERVICE KIT)
24	1	M2	RINSE	3 / 5	01-240234-001	230V ± 10%/1-750Hz 0,10kW 0,46A	SPEL PUMPE RINSE PUMP POMPE RINCAGE
25	1	M3	DOSING	3 / 7	01-240195-001	230V/50-60Hz/4,9-5,4W/21-23mA/1,3-1,56l/h	DOSIERPUMPE KLARSPÜLER DOSING PUMP RINSE AID POMPE DE DOSAGE RINCAGE
26	1	M4	DOSING	3 / 8	01-240195-002	230V/50-60Hz/4,5-5,4W/21-23mA/3,0-3,6l/h	DOSIERPUMPE REINIGER DOSING PUMP DETERGENT POMPE DE DOSAGE LAVAGE
27	1	M5	TANK	3 / 6	01-240010-001	220-240V/1-750Hz/0,6A/65W	ABLAUF PUMPE DRAIN PUMP POMPE DE VIDANGE
28	2	S1	DOOR/HOOD	3 / 1	01-240288-001	180V/0,5A/10VA	MAGNETSCHALTER REED CONTACT INTERRUPTEUR MAGNETIQUE
29		S4	TANK	3 / 0			
30	1	W1	CONTROL CIRCUIT FX	2 / 0	01-299583-001		KABELBAUM STEUERSTROMKREIS CABLE HARNESS PILOT CIRCUIT FAISCEAU DE CABLES CIRCUIT COMMANDE
31	1	W1.0	POWER CORD	2 / 0	00-374339-003	H07RN-F 5G2.5 (2.2m)	ANSCHLUSSKABEL CONNECTION CABLE CABLE BRANCHM.
32	2	W1.1	POWER CORD	2 / 5	00-374343-003	H07RN-F 3G2.5 (2.2m)	ANSCHLUSSKABEL CONNECTION CABLE CABLE BRANCHM.
33		W1.2	POWER CORD	2 / 0			
34	1	W1.3	POWER CORD	2 / 5	00-374342-003	H07RN-F 3G4 (2.2m)	ANSCHLUSSKABEL CONNECTION CABLE CABLE BRANCHM.
35	1	W2	POWER CIRCUIT	2 / 1	01-240198-001		KABELBAUM ERHITZER CABLE HARNESS BOOSTER FAISCEAU DE CABLES SURCHAUFFEUR
36	2	W30	BOOSTER	2 / 1	00-227073-095	BK, H07V2-K 2.5mm ² ,	BRUECKEN BRIDGE PONT
37	1	X0	POWER SUPPLY	/	00-774055-001	450V/40A/MAX. 6mm ²	ANSCHLUSSBLOCK CONNECTING BLOCK BLOC DE RACCORDEMENT
38	2	X50	[OPTION]	/	00-323981-001		ENDKLAMMER END CLEAT CLIP D' ARRET

Parts list

POSITION POSITION	MENGE QUANTITY QUANTITÉ	BMK REFERENCE REFERENCE	FUNKTIONSGRUPPE FUNCTIONAL GROUP GROUPE FONCTIONNEL	SEITE / PFAD PAGE / PATH PAGE / CHEMIN D'ACCÈS	ARTIKELNUMMER PART NUMBER NUMERO D'ARTICLE	TECHNISCHE DATEN TECHNICAL DATA CARACTERISTIQUES TECHNIQUES	BEZEICHNUNG PART NAME DESIGNATION
39	1	X50	[OPTION]	4 / 7	00-785508-005	MAX. 24A, 2.5mm²	DOPPELSTOCKKLEMM. GY/GN-YE ???????????? ????????????
40	3	X50	[OPTION]	4 / 6	00-785508-001	MAX. 24A, 2.5mm², GRAU/GREY/GRIS	DOPPELSTOCKKLEMM DOUBLE FLOORED BINDER BORNE ETAGE DOUBLE
41		X50	[OPTION]	4 / 6			
42		X50	[OPTION]	3 / 5			
43	1	Y1	WATER SUPPLY	3 / 7	00-883658-001	220-240V/50-60Hz, 5l/min ±7% bei 4 bar	MAGNETVENTIL SOLENOID VALVE ELECTROVANNE
44	2	[W17]	[OPTION]	3 / 5	00-775620-003		ZUS. KABELBAUM CABLE HARNESS FAISSEAU
45		[W17]	[OPTION]	3 / 5			
46	1	{W22}	[SOFTENER]	4 / 6	00-883809-001		LEITUNGSSORTIMENT - ENTHÄRTER CABLE HARNESS FAISCEAU DE CABLES
				/			
				/			
				/			
				/			
				/			
				/			
				/			
				/			
				/			
				/			
				/			
				/			
				/			
				/			
				/			