

CE80 DISHWASHERS PARTS MANUAL

E80 洗碗机零部件手册



HOBART

HOBART FOOD EQUIPMENT CO., LTD.
高达食品设备有限公司

开始序列号：
DSN:C-13-01
V2.2 1412

CONTENT

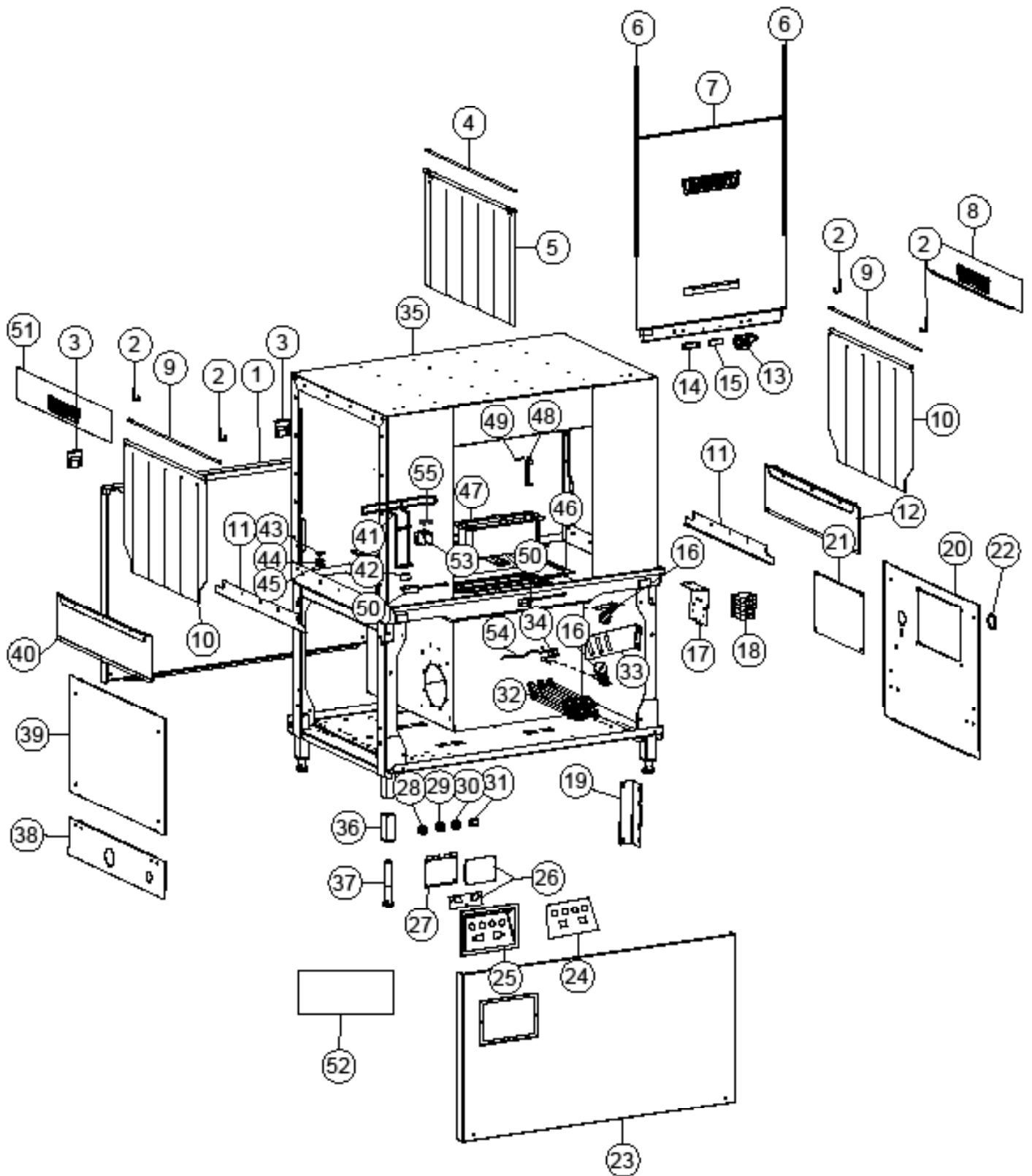
E80 Modul	3
Drain System.....	6
Transport System	8
Wash System	10
Rinse System	12
Fill System.....	14
Booster	16
Booster(Steam).....	18
Switch Box.....	20
Switch Box(Steam heating)	22
Steam Piping(Without Dryer)	24
Steam Piping(With Dryer)	26
Dryer Module.....	28
Dryer Heating	30
Table End Switch	32

目录

E80 模块部装	3
排水系统.....	6
传动系统.....	8
清洗系统.....	10
喷淋系统.....	12
注水系统.....	14
助热器总成.....	16
助热器总成（蒸汽型）	18
电器箱装配.....	20
电器箱装配（蒸汽加热）	22
蒸汽管路（无烘干）	24
蒸汽管路（带烘干）	26
烘干模块.....	28
烘干加热.....	30
出口限位开关.....	32

E80 Modul

E80 模块部装



E80 Modul

E80 模块部装

Illus. 序号	Parts No. 零件号	Description 名称		Quantity 数量
1	7159318-1	隔热背板	Back Panel	1
2	7159103-1	门帘挂钩	PoTHOOK	4
3	01-291605-001	支板	Holder Back Panel	2
4	01-245396-006	门帘棍	Curtain Rod	1
5	01-291315-003	短门帘	Curtain	1
6	7160126-1	门条	Slider	2
7	7160127-1	门板焊件	Door	1
8	7159178-4	挡板焊件	Baffle Plate	1
9	01-245396-007	门帘棍	Curtain Rod	2
10	01-291315-001	长门帘	Curtain	2
11	00-896394-001	加强板	Reinforce Panel	2
12	7159179-4	水箱端板焊件	Table Plate Assy	1
13	328065	支架	Braket	1
14	742026	磁铁盒	Magnet Box	1
15	290160	磁铁	Magnet	1
16	02-245621-003	浮子开关	Mit Temperature Hler NTC	2
17	7159313-001	进电端子排	Terminal	1
18	7159108-5	端子排支架焊件	Terminal Holder	1
19	7159114-1	电器箱支架	Control Box Braket	1
20	01-291419-001	出口护板	Exit Cover	1
21	7159180-1	护板	Plate	1
22	00-886756-001	过线胶圈	Cable Bushing	1
23	7160136-2	前护板	Front Panel	1
24	7159306-3	面板贴面 (Hobart)	Keyboard Foil (Hobart)	1
25	7159306-1	控制面板	Keyboard	1
26	7159336-2	温度控制器组件	Thermostat Assy	1
27	7159122-1	温度控制板支架	Braket	1
28	7159325-1	注水按钮	Fill Button	1
29	02-887015-033	启动按钮	Start Button	1
30	02-887015-021	停止按钮	Stop Button	1
31	02-887015-045	电源指示灯	Power LED	1
32	02-324637-002	电热管 220V 4kW	Heating Element 220V 4kW	3
33	7159323	电热管支架	Heating Element Braket	1
34	00-775489-001	温度探头压片	Fix Plate	1
35	7160105-1	机身焊件	Wash Modul	1
36	00-325008-001	地脚座	Kit Asjustable Foot Fin	4
37	00-325007-001	地脚	Foot	4
38	7160140-1	入口下护板	Entry Cover	1
39	01-291409-001	入口护板	Entry Cover	1
40	7159179-3	水箱端板焊件	Table Plate Assy	1
41	7159181-10	喷淋触碰开关	Spray Touch Switch	1
42	00-774714-001	门磁铁	Magnet	1
43	119244	外孔堵片	Blocking Film	1
44	67500-31	O型圈	O Ring	1
45	119524	内孔堵片	Blocking Film	1
46	7160135-1	过滤网	Tank Cover Fillter	1
47	7160138-5	过滤篮	Screen Basket Compl.2-Parts	1
48	742312	门钩焊件	Hook Plate	1
49	12114	门轴	Pin	1

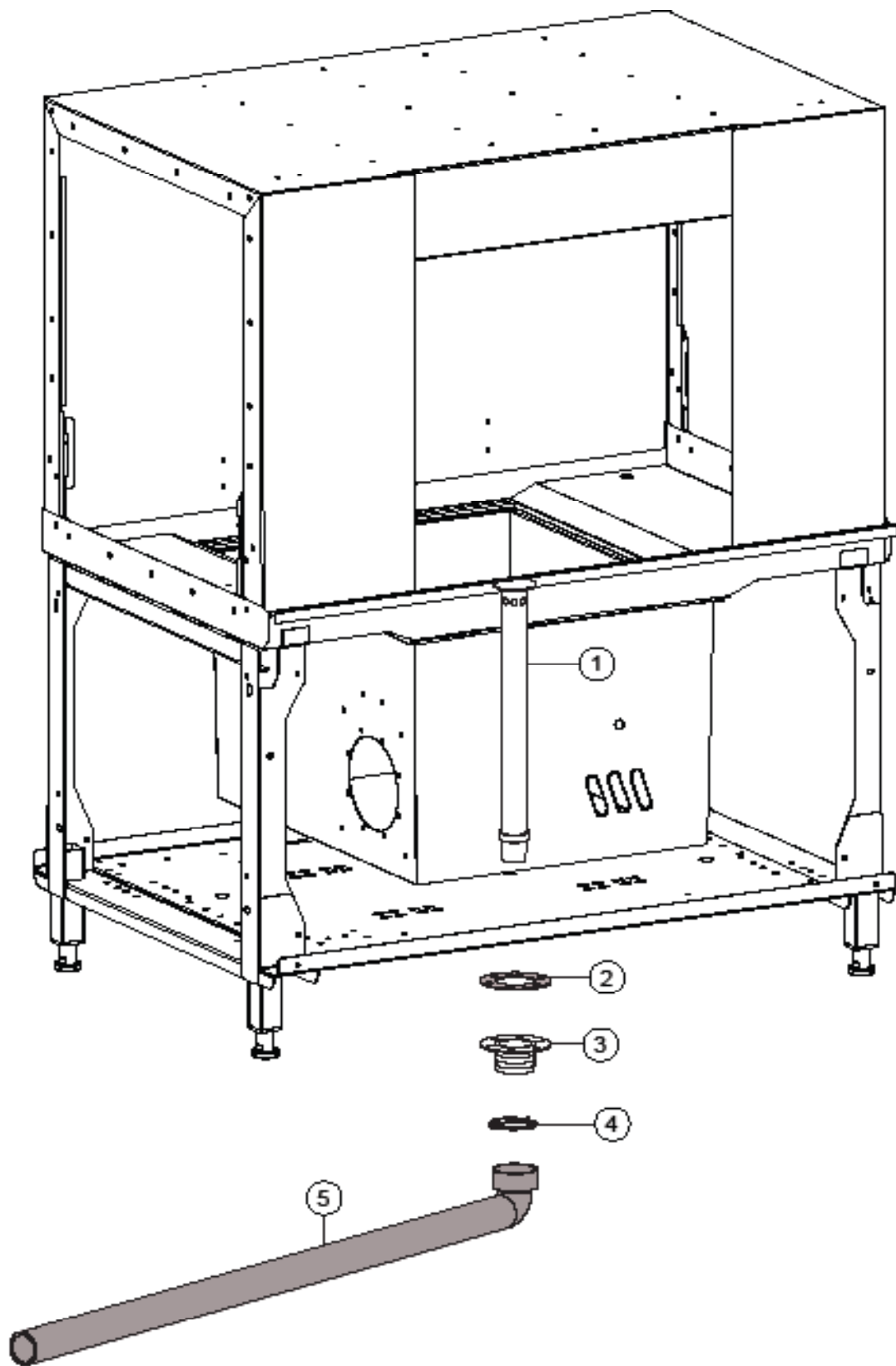
E80 Modul

E80 模块部装

Illus.	Parts No.	Description	Quantity
序号	零件号	名称	数量
50	02-229517-002	磁开关	2
51	7159178-3	挡板焊件	1
52	7159125-24	挡水帘	1
53	7159181-4	开关座	1
54	00-775612-001	温控探头	1
55	7159181-6	盖板	1

Drain System

排水系统



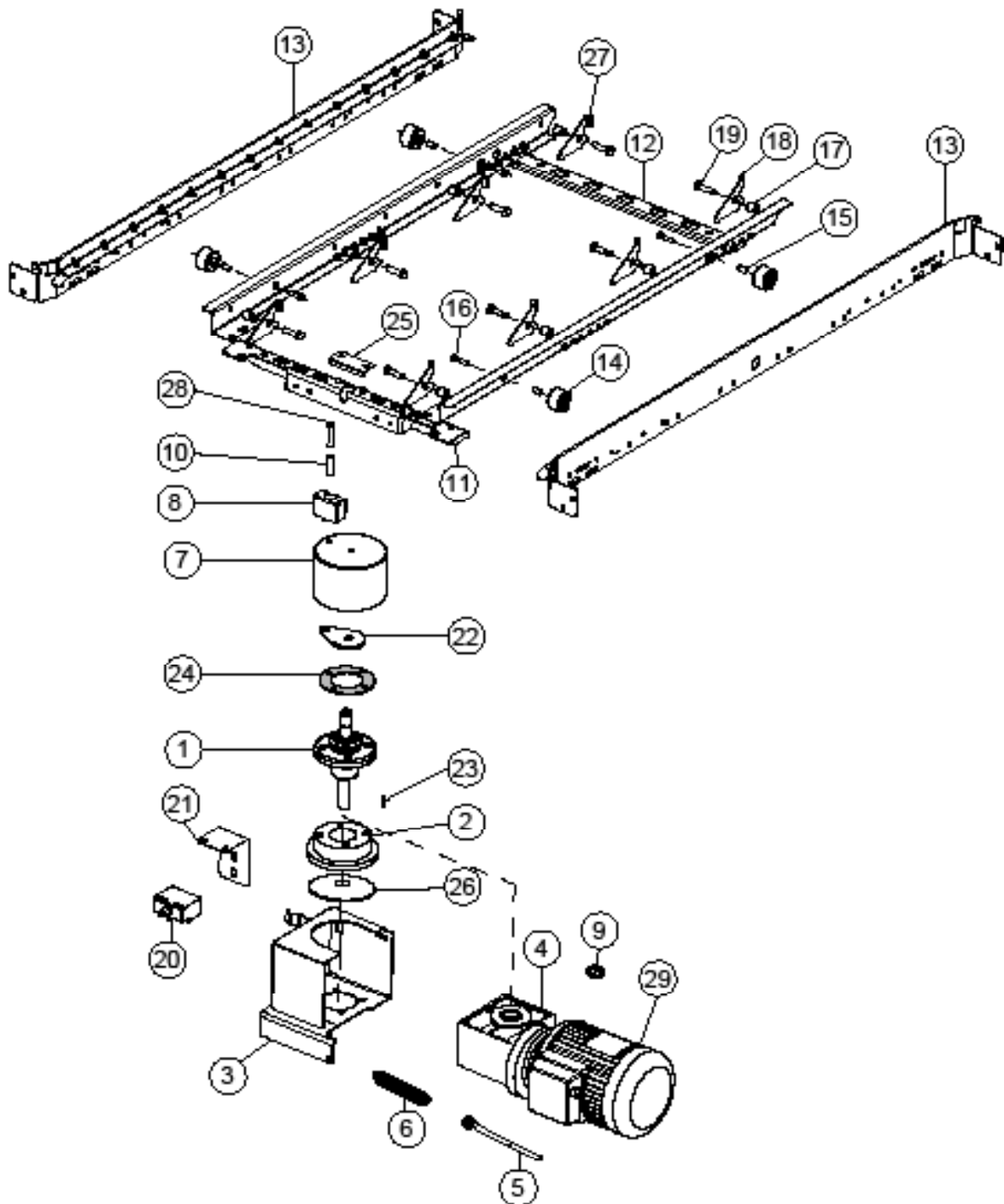
Drain System

排水系统

Illus.	Parts No.	Description	Quantity
序号	零件号	名称	数量
1	7159320-4	溢流管焊件	1
2	7160121-1	排水座法兰密封垫	1
3	7160120-5	排水法兰焊件	1
4	00-323945-064	喉箍 64	1
5	143136	排水管	1

Transport System

传动系统



Transport System

传动系统

Illus. 序号	Parts No. 零件号	Description 名称		Quantity 数量
1	7160131-2	电机输出轴组件	Flange Bearing Assy	1
2	01-291529-001	法兰组件	Motor Bearing	1
3	7160130-5	传动电机支架	Motor Holder Assy	1
4	7159199-1	减速机 220v/380v/50Hz	Drive Motor 220v/380v/50Hz	1
5	02-602920-000	拉杆	Tension Rod	1
6	00-774828-002	过载拉簧	Overload Tension Spring	1
7	7160133-1	防水罩	Waterproof Cover	1
8	01-296150-001	传动滑块	Drive Slide	1
9	RE-022-85	防水接头	Whaterproof Connector	1
10	01-296149-001	传动轴套	Drive Sleeve	1
11	01-291772-001	传动横梁焊件	Transport Bar	1
12	01-291375-007	碗架焊件	Transport Frame Assy	1
13	7160134-1	导轨	Tray Guide	2
14	01-291534-001	碗架滚轮	Sliding Roll	4
15	01-291535-001	滚轮轴套	Distance Piece	4
16	00-603026-000	内六角螺栓 M6×25	Inner Hexagon Screw M6×25	4
17	01-243284-001	套管	Sleeve-Roller	8
18	7159195-2	拨爪	Dog	4
19	SCH-M8-30	内六角螺栓 M8×30	Hexagon Screw M8×30	8
20	02-785286-001	过载开关	Overload Switch	1
21	01-291387-001	过载开关支座	Holding Plate	1
22	7160132-1	传动曲柄	Drive crank	1
23	00-600683-000	平键	Parallel Key	1
24	00-781007-001	密封垫	Sealing	1
25	00-868312-001	盖板	Plate-Cover	1
26	02-241802-001	防水挡片	Waterproof cover	1
27	7159195-1	拨爪	Dog	4
28	SCH-M8-55	六角螺栓 M8×55	Hexagon Screw M8×55	1
29	02-291291-001	传动马达总成 220V/380V/50Hz	Motor Assy 220V/380V/50Hz	1
	02-291291-010	传动马达总成 220V/380V/60Hz	Motor Assy220V/380V/60Hz	1

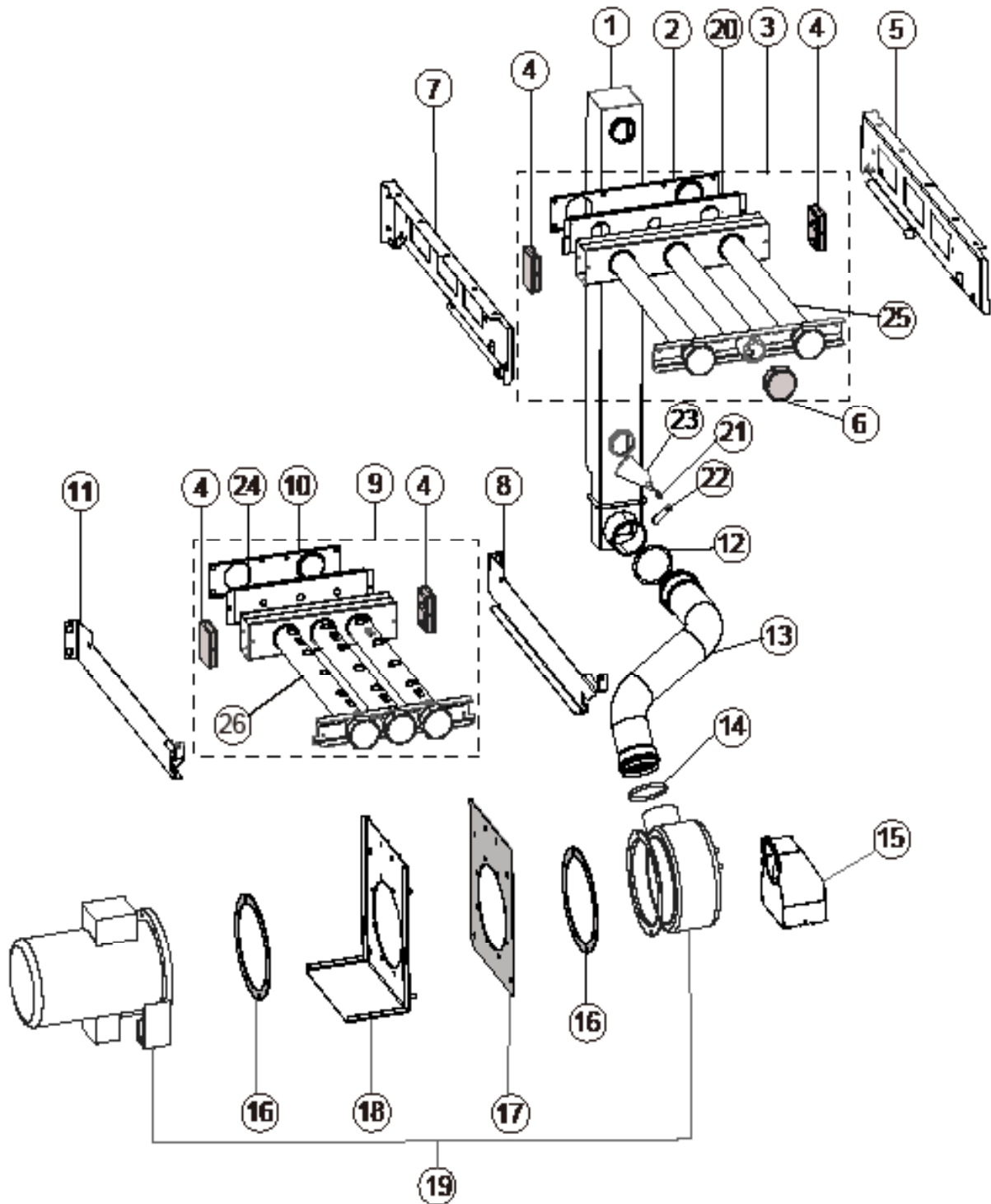
Note:

02-291291-001 include 7159198-3(reducer) and 7159199-1(motor);

02-291291-010 include 7159198-3(reducer) and 7159199-2(motor).

Wash System

清洗系统



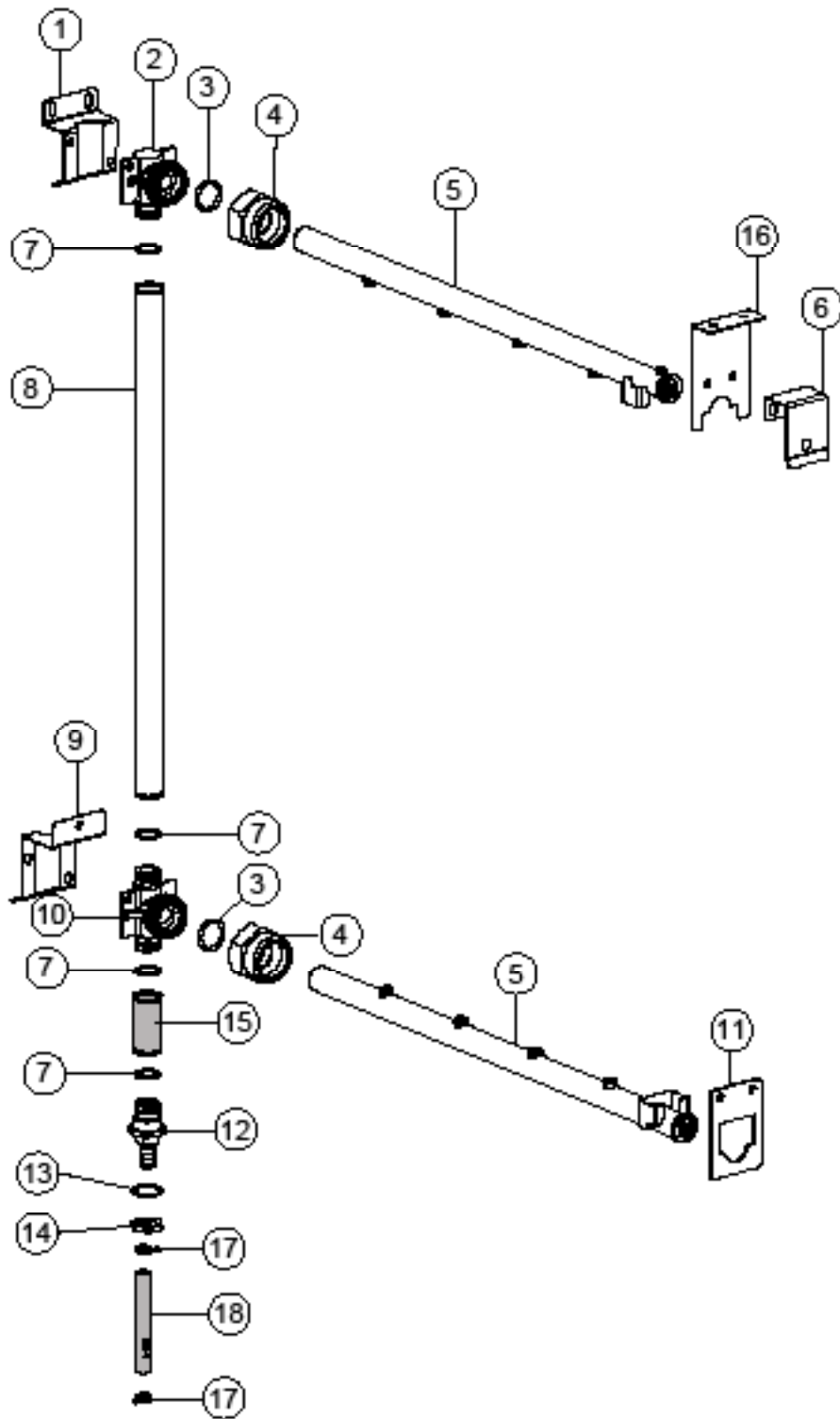
Wash System

清洗系统

Illus. 序号	Parts No. 零件号	Description 名称		Quantity 数量
1	7159138-10	清洗立管组件	Manifold Assy	1
2	7160111-5	堵水片	Plug	1
3	7160111-6	上洗臂总成	Wash Arm Assy	1
4	01-245086-001	主洗臂管堵板	End Cap	4
5	7159127-7	上洗臂链接板	Wash Arm Guide	1
6	01-245084-001	洗臂堵	Plug-Wash Pipe	6
7	7159127-6	上洗支架臂焊件	Wash Arm Assy	1
8	01-291358-001	下洗臂右连接板	Wash Arm Guide	1
9	7160112-6	下洗臂总成	Wash Arm Assy	1
10	7160112-5	堵水片	Plug	1
11	01-291358-002	下洗臂左连接板	Wash Arm Guide	1
12	02-245340-003	O 型圈 63×5.3	O-Ring 63×5.3	1
13	7160115-1	清洗泵出水管	Pressure Pipe	1
14	7160116-1	O 型圈 61.5×5.3	O-Ring 61.5×5.3	1
15	7160118-4	泵壳进口罩焊件	Intake Part	1
16	7160114--2	泵壳密封圈	Pump Shell Sealing	2
17	7160114-1	密封垫	Seal Waschpump	1
18	7160113-2	泵壳连接板焊件	Bracket Plate Assy	1
19	7160110-5	水泵组件 50Hz	Pump Assy 50Hz	1
	7160110-6	水泵组件 60Hz	Pump Assy 60Hz	
20	7160111-5	节流片	Throttle	4
21	7154047	弹簧	Spring	1
22	7159138-5	拨爪	Dog	1
23	7159138-8	节流片焊件	Throttle	1
24	7160112-5	节流片	Throttle	1
25	7160111-10	上洗臂管	Wash Arm Pipe	3
26	7160112-10	下洗臂管	Wash Arm Pipe	3

Rinse System

喷淋系统



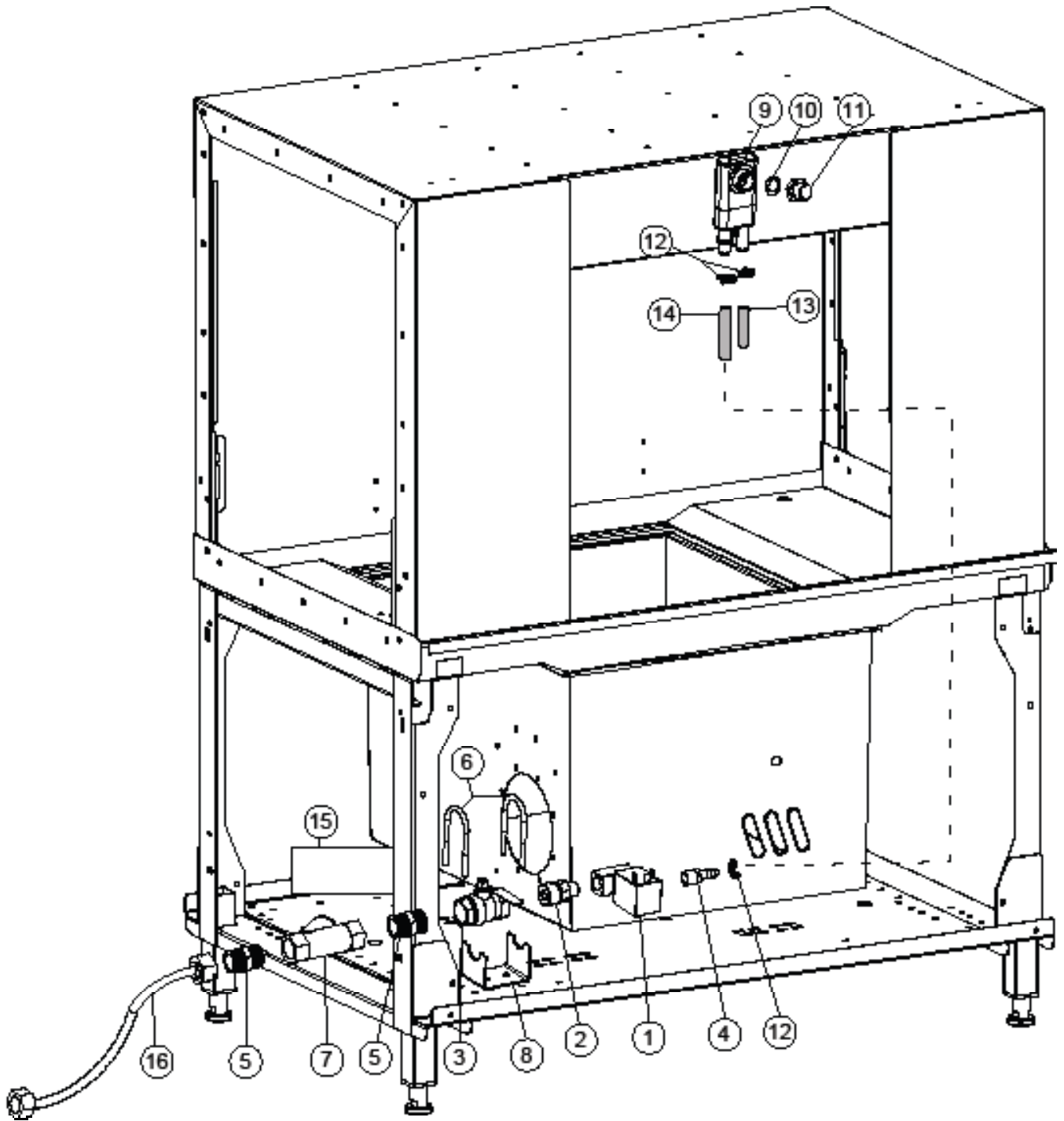
Rinse System

喷淋系统

Illus. 序号	Parts No. 零件号	Description 名称		Quantity 数量
1	01-291 337-001	喷淋立管上支板	Holding Plate	1
2	01-245318-002	上三通	T-Piece	1
3	02-884505-002	O 形圈 25×3.55	O-Ring 25×3.55	2
4	00-885572-001	螺母	Nut	2
5	01-291340-001	喷臂组件	Rinse Pipe	2
6	01-245062-001	上喷臂簧片	Retaining Spring	1
7	02-245340-001	O 形圈 20×2.65	O-Ring 20×2.65	4
8	01-291297-002	喷淋短接管	Stand Pipe Rinse	1
9	01-291341-001	喷淋立管下支板	Holding Plate	1
10	01-245318-001	下三通	T-Piece	1
11	01-291351-001	下喷臂挡片	Rinse Arrest Plate Base	1
12	01-245329-001	接头	Nipple	1
13	02-245340-002	O 形圈 26.5×2.65	O-Ring 26.5×2.65	1
14	00-172739-009	锁母	Lock Nut	1
15	01-291297-001	喷淋短接管	Stand Pipe Rinse	1
16	01-291342-003	喷淋臂支架	Holding Plate	1
17	00-323945-022	喉箍 22	Hose Clamp 22	2
18	7159125-37	胶管 1900mm	Hose 1900mm	1

Fill System

注水系统



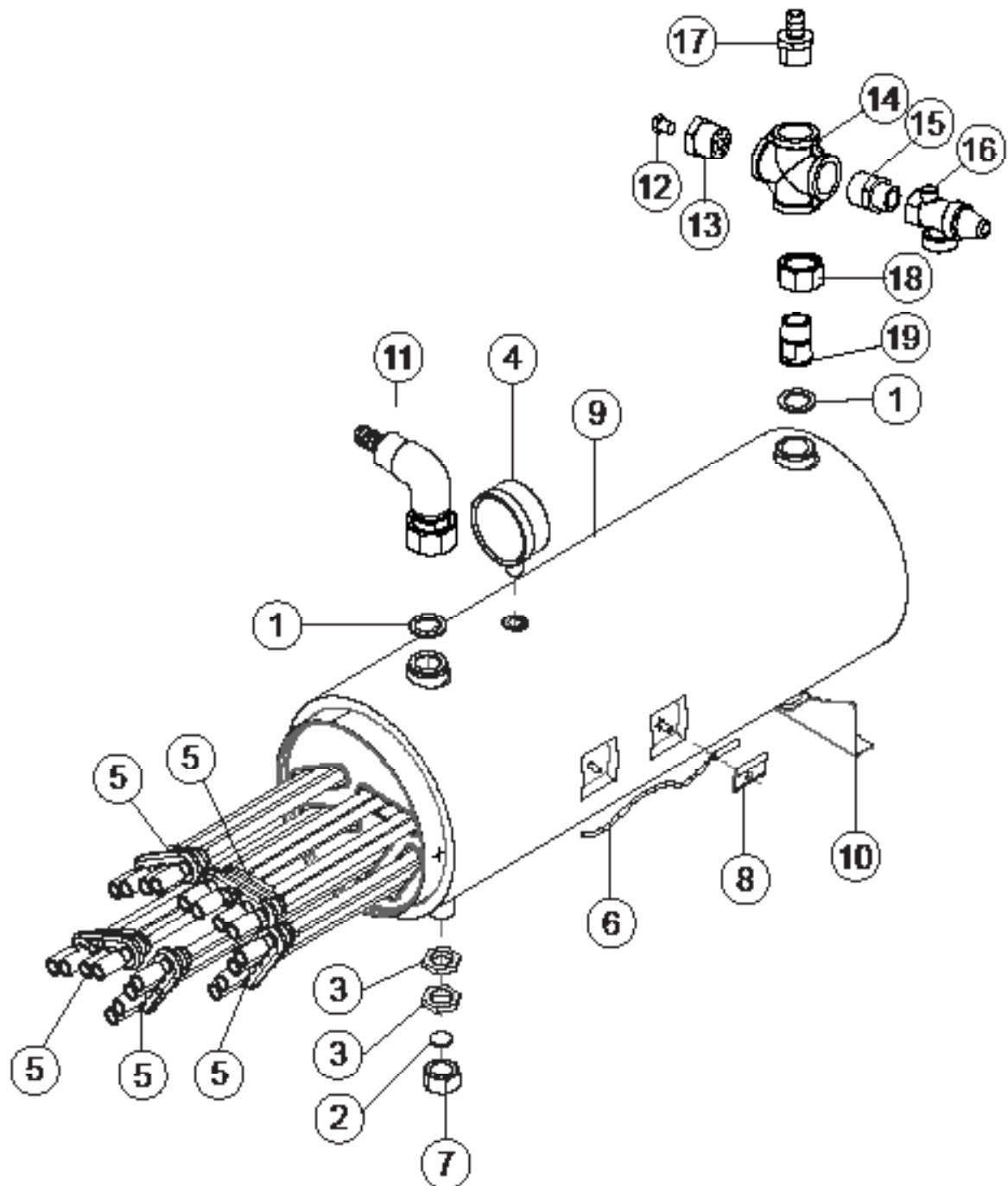
Fill System

注水系统

Illus.	Parts No.	Description	Quantity
序号	零件号	名称	数量
1	7159061-1	进水电磁阀	1
2	7159061-2	进水接头	1
3	743907	阀门	1
4	7159061-4	出水接头	1
5	743286	外丝	2
6	7160117-2	U形卡	2
7	743287	过滤器	1
8	7160137-6	支架焊件	1
9	00-775759-001	气隙盒	1
10	7159145-1	O型圈 26.3X5.3	1
11	00-774670-001	挡水母	1
12	00-323945-022	喉箍 22	3
13	7159125-37	胶管 1900mm	1
14	7159125-34	胶管 850mm	1
15	7159125-24	挡水帘	1
16	01-240316-001	进水管	1

Booster

助热器总成



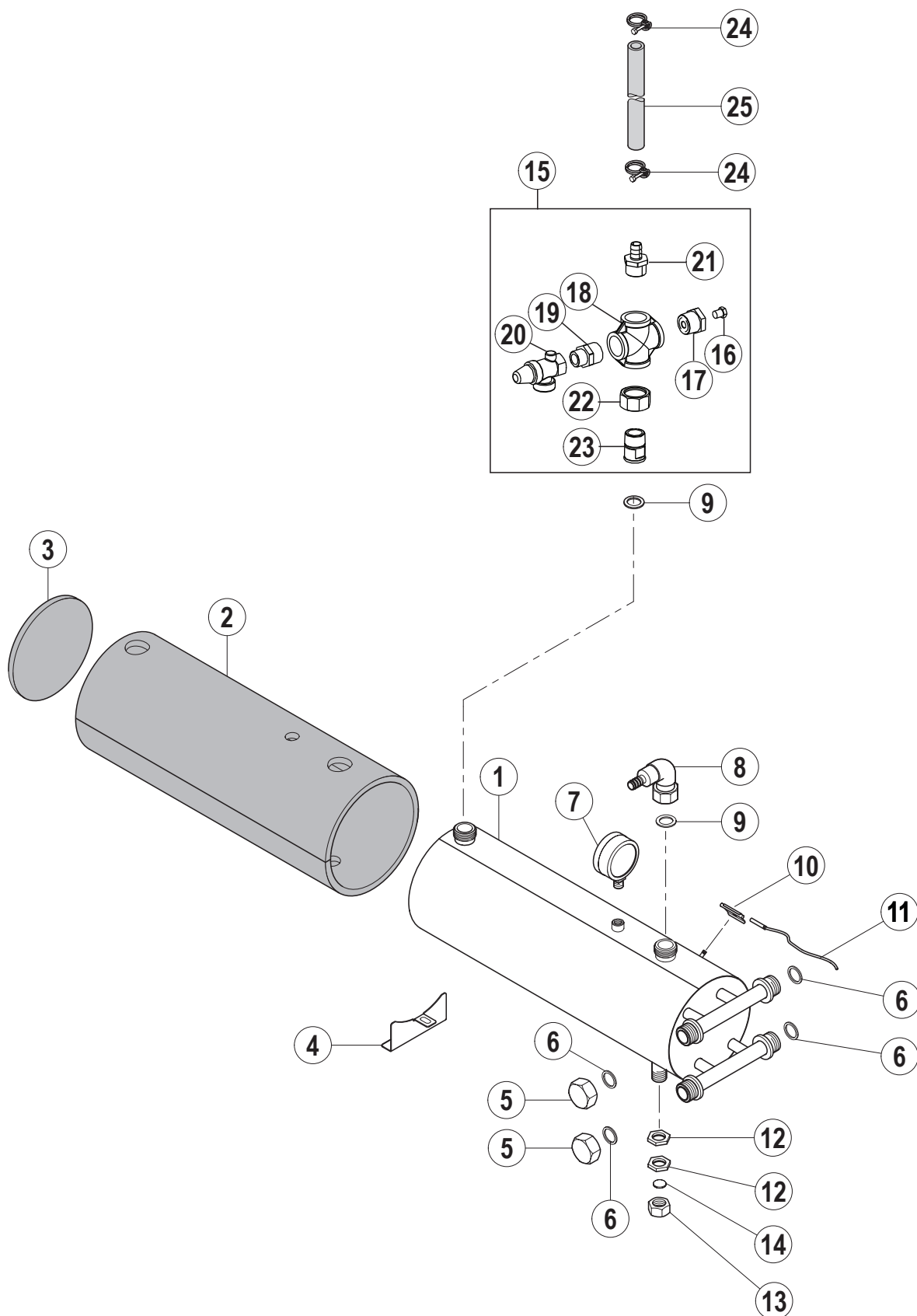
Booster

助热器总成

Illus.	Parts No.	Description	Quantity
序号	零件号	名称	数量
1	00-168611-003	垫圈 φ21	2
2	00-168611-022	密封垫	1
3	00-172739-001	锁母	2
4	00-229583-001	BOOSTER 压力表	1
5	02-324637-001	电热管 220V 6kW 3853/3863 机型	5
	02-324637-001	电热管 220V 6kW 2263 机型	3
6	7159126-13	温度探头 - 部件	1
7	00-600588-000	盖母	1
8	00-775489-001	温度探头压片	1
9	00-897683-001	BOOSTER 筒体合件	1
10	01-243201-001	BOOSTER 支板	1
11	02-245560-001	弯头组件	1
12	FP-028-03	堵头	1
13	FP-084-56	补芯	1
14	02-291288-001	四通	1
15	7155303-7	外丝	1
16	02-229621-001	安全阀	1
17	02-897680-001	宝塔接头	1
18	02-600806-000	锁母	2
19	01-291286-001	联接头	1

Booster(Steam)

助热器总成 (蒸汽型)



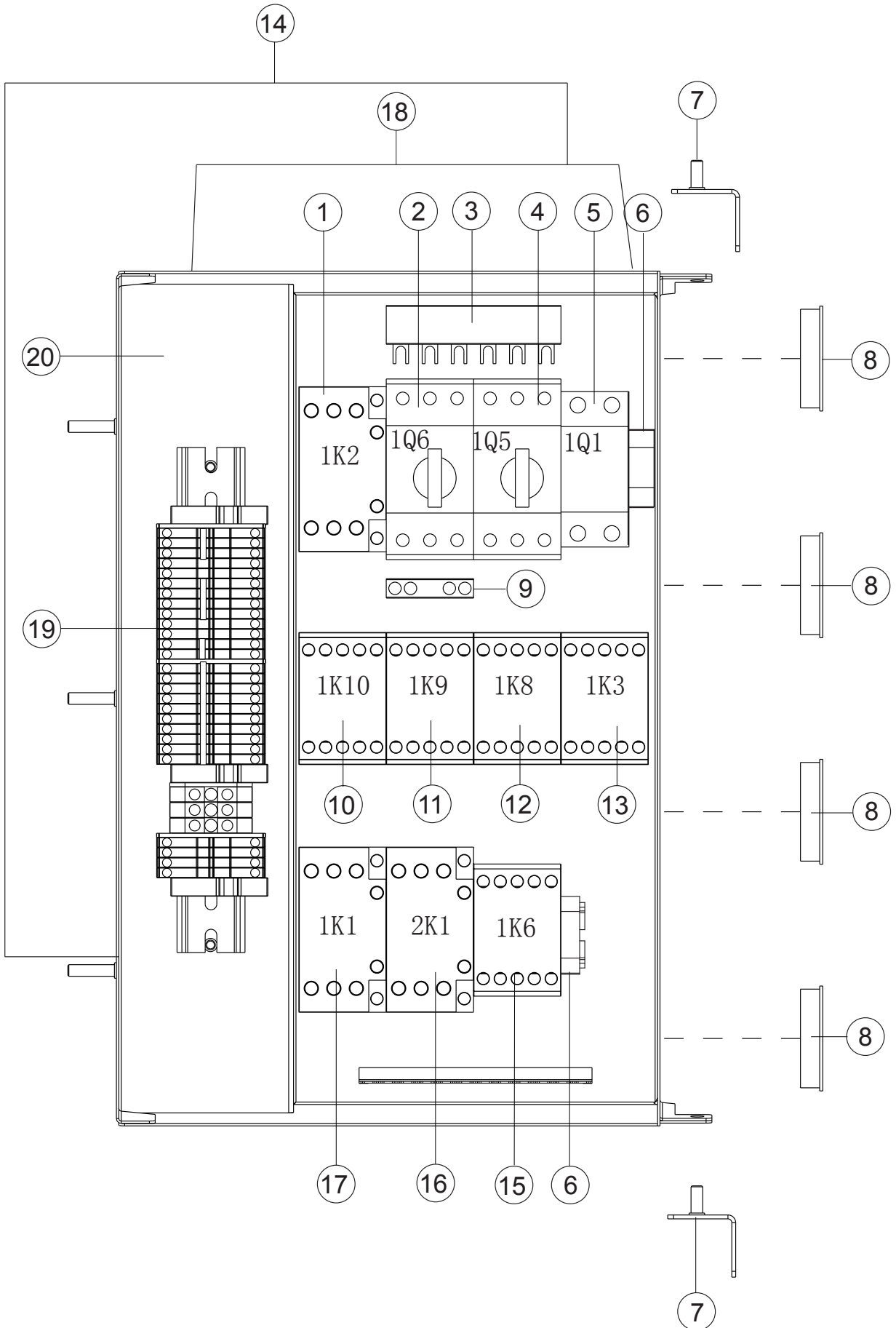
Booster(Steam)

助热器总成（蒸汽型）

Illus.	Parts No.	Description	Quantity	
序号	零件号	名称	数量	
1	01-245602-002	升温箱组件	Booster Assy	1
2	00-897657-001	BOOSTER 筒体保温垫	Booster Insulation	1
3	00-897657-002	BOOSTER 端盖保温垫	Booster Cover Insulation	1
4	01-243201-001	BOSTER 支板	Booster Braket	1
5	01-245605-001	盖母	Cover Nut	2
6	00-302574-014	密封垫圈	Gasket	4
7	00-229583-001	BOOSTER 压力表	Pressure Gauge	1
8	01-245560-001	弯头组件	Fitting Detergent Injection	1
9	00-168611-003	垫圈 $\phi 21$	Washer 21	2
10	00-775489-001	温度探头压片	Fix Plate	1
11	7159126-13	温度探头 - 部件	Temperature Probe	1
12	00-172739-001	锁母	Nut	2
13	00-600588-000	盖母	Cover Nut	1
14	00-168611-022	密封垫	Gasket	1
15	FP-028-03	堵头	Plug	1
16	FP-084-56	补心	Bushing	1
17	02-291288-001	四通	Cross Connection	1
18	00-602757-000	外丝	Nipple	1
19	02-229621-001	安全阀	Safe Valve	1
20	02-897680-001	宝塔接头	Union	1
21	02-600806-000	锁母	Lock Nut	2
22	00-323945-022	喉箍 22	Clamp 22	2
23	7159125-38	胶管	Hose	1

Switch Box

电器箱装配



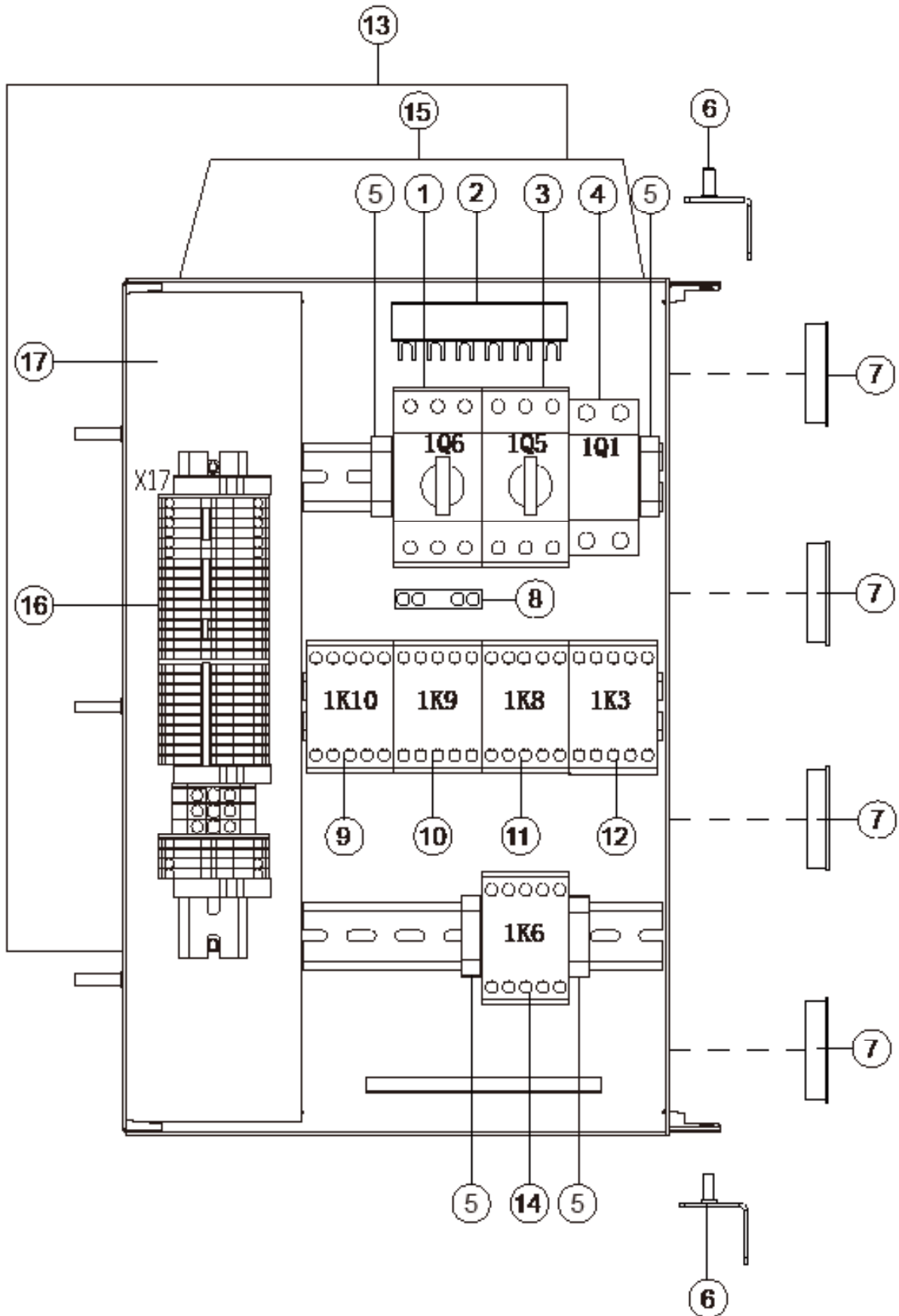
Switch Box

电器箱装配

Illus.	Parts No.	Description	Quantity
序号	零件号	名称	数量
1	02-296926-003	接触器 DILM25 01C 1K2	1
2	02-695523-004	电机保护开关 PKZMC-0.63 1Q6 380V 机型	1
	02-695523-006	电机保护开关 PKZMC-1.6 1Q6 220V 机型	1
3	02-785429-001	三相适配器 B3.0/2-PKZ0	1
4	02-695523-008	电机保护开关 PKZMC-4 1Q5 380V 机型	1
	02-695523-009	电机保护开关 PKZMC-6.3 1Q5 220V 机型	1
5	02-301777-002	两相断路器 PL9-D6/2 1Q1	1
6	WAGO249	挡块	1
7	01-245228-002	支架焊件	2
8	00-886756-001	过线胶圈	4
9	02-695524-001	辅助模块 NHI-E-11-PKZ0	1
10	02-695521-004	接触器 DILM07 01C 1K10	1
11	743402-3	接触器 DILM07 10C 1K9	1
12	743402-3	接触器 DILM07 10C 1K8	1
13	02-695521-001	接触器 DILM09 10C 1K3 380V 机型	1
	02-695521-005	接触器 DILM12 10C 1K3 220V 机型	1
14	7159125-21	挡水帘	1
15	02-695521-004	接触器 DILM07 01C 1K6	1
16	743402-3	接触器 DILM07 10C 2K1	1
17	02-296926-003	接触器 DILM25 01C 1K1	1
18	02-374384-001	图纸袋	1
19	02-785509-003	接线排	1
20	7159115-5	电器箱焊件 L-R	1

Switch Box(Steam heating)

电器箱装配（蒸汽加热）



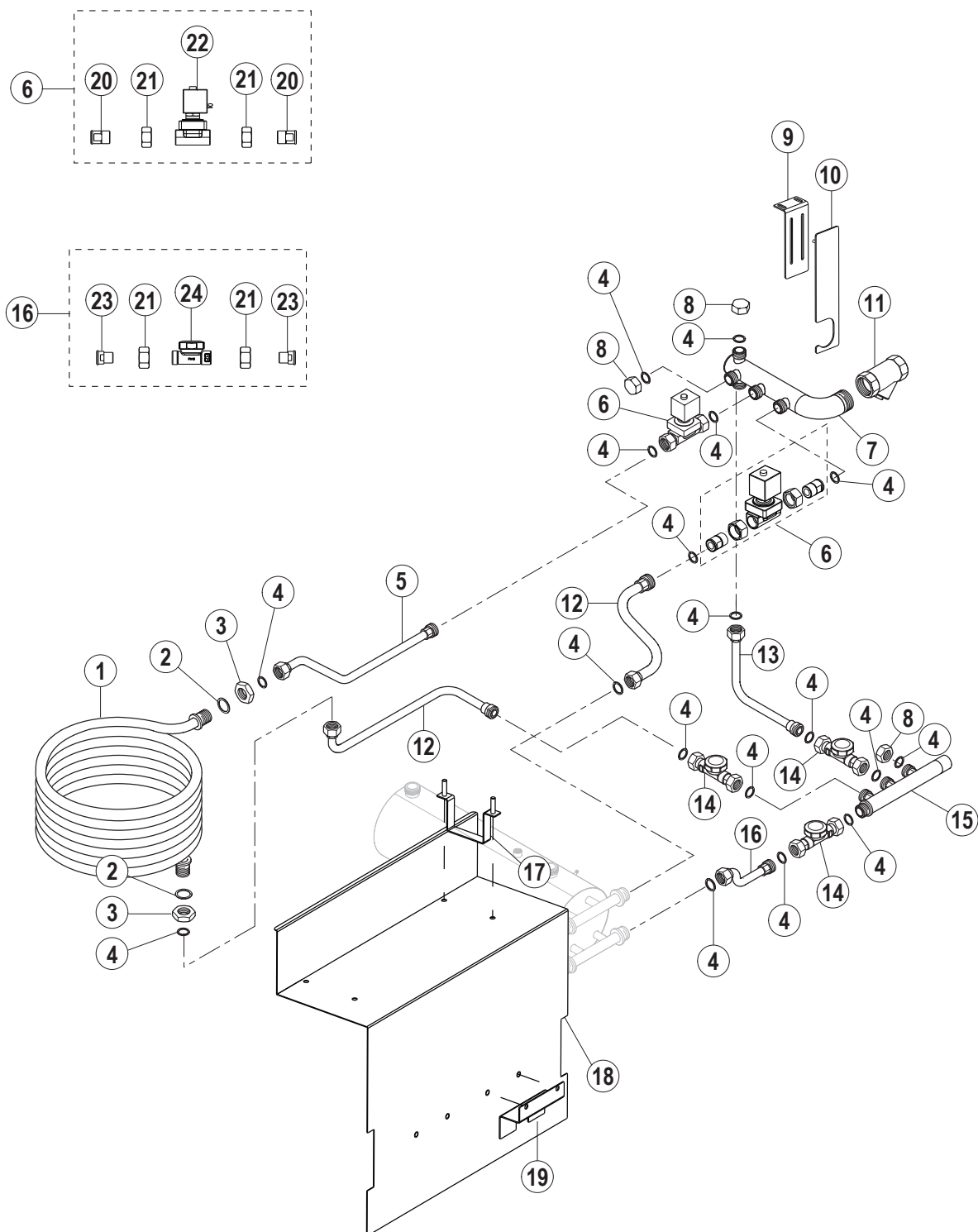
Switch Box(Steam heating)

电器箱装配（蒸汽加热）

Illus.	Parts No.	Description	Quantity
序号	零件号	名称	数量
1	02-695523-004	电机保护开关 PKZMC-0.63 1Q6 380V 机型	Motor Protection Switch for 380V machine 1
	02-695523-006	电机保护开关 PKZMC-1.6 1Q6 220V 机型	Motor Protection Switch for 220V machine 1
2	02-785429-001	三相适配器 B3.0/2-PKZ0	Three Phase Adaptor 1
3	02-695523-008	电机保护开关 PKZMC-4 1Q5 380V 机型	Motor Protection Switch for 380V machine 1
	02-695523-009	电机保护开关 PKZMC-6.3 1Q5 220V 机型	Motor Protection Switch for 220V machine 1
4	02-301777-002	两相断路器 PL9-D6/2 1Q1	Circuit Breaker 1
5	WAGO249	挡块	Block 4
6	01-245228-002	支架焊件	Braket 2
7	00-886756-001	过线胶圈	Cable Bushing 4
8	02-695524-001	辅助模块 NHI-E-11-PKZ0	Auxiliary Contact 1
9	02-695521-004	接触器 DILM07 01C 1K10	Contacteur 1
10	743402-3	接触器 DILM07 10C 1K9	Contacteur 1
11	743402-3	接触器 DILM07 10C 1K8	Contacteur 1
12	02-695521-001	接触器 DILM09 10C 1K3	Contacteur 1
13	7159125-21	挡水帘	Waterscreen 1
14	02-695521-004	接触器 DILM07 01C 1K6	Contacteur 1
15	02-374384-001	图纸袋	Diagram Bag 1
16	02-785509-003	接线排	Terminals 1
17	7159115-5	电器箱焊件 L-R	Control Box L-R 1

Steam Piping(Without Dryer)

蒸汽管路（无烘干）



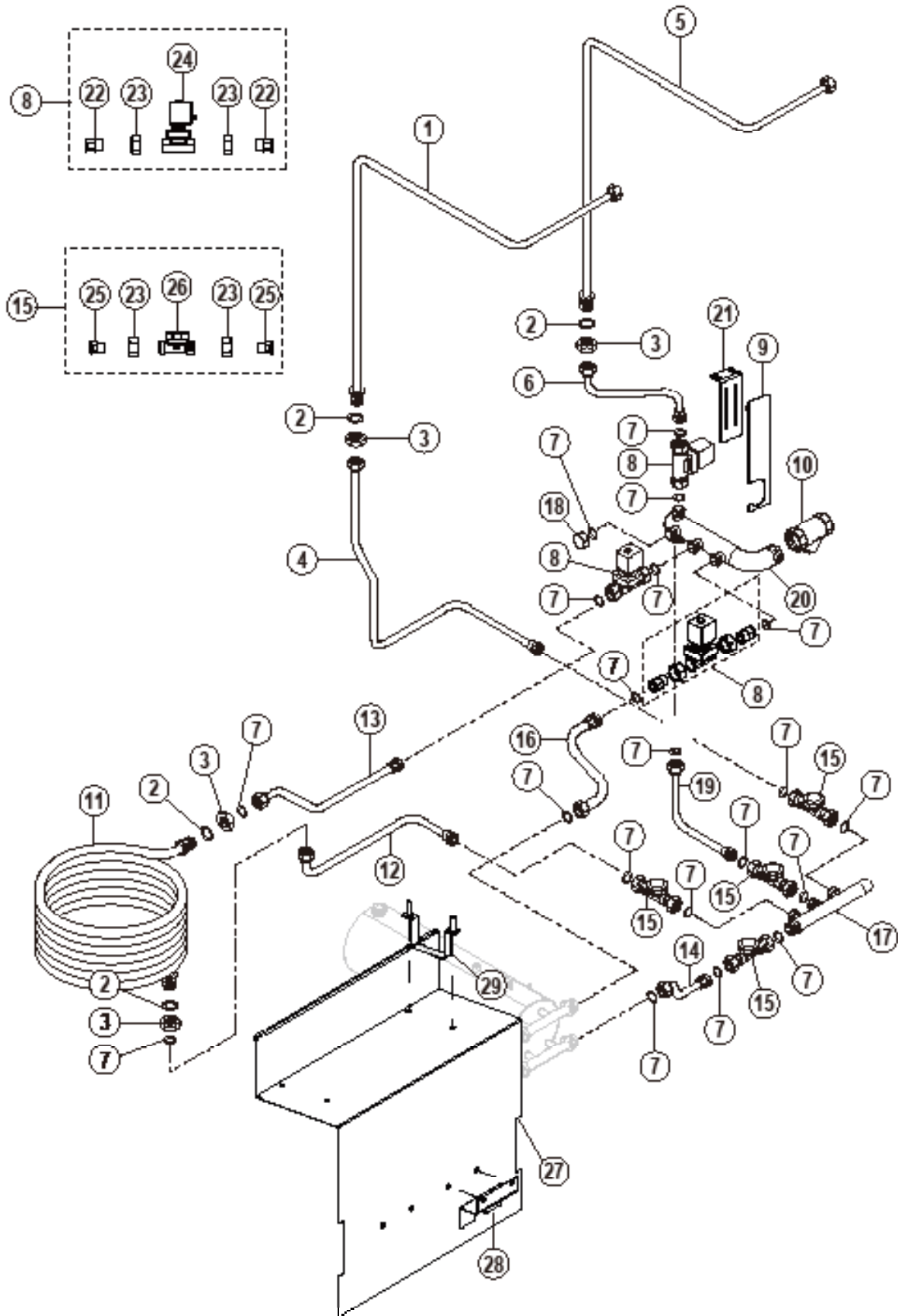
Steam Piping(Without Dryer)

蒸汽管路（无烘干）

Illus.	Parts No.	Description	Quantity
序号	零件号	名称	数量
1	7160150-2	蒸汽水箱盘管焊件	1
2	00-300084-010	密封垫圈	2
3	00-609698-000	锁母	2
4	00-302574-014	密封垫圈	18
5	7159148-2	进气管焊件（水箱）	1
6	00-270329-002	蒸汽电磁阀组件 1 - 3,5 bar	2
7	01-291902-001	进气管焊件	1
8	01-245605-001	盖母	3
9	7159161-2	进气管组件支架	1
10	7159161-3	进气管组件支架焊件	1
11	00-774429-001	过滤器	1
12	7160150-4	进气管焊件（升温箱）	2
13	01-291909-001	冷凝管焊件	1
14	01-245603-002	疏水器组件	3
15	01-291912-001	冷凝水排水焊件	1
16	01-291915-001	冷凝管焊件（升温箱）	1
17	7159174-7	支架焊件	1
18	7159174-2	蒸汽挡板焊件	1
19	7159174-5	支架	1
20	01-245594-004	接头	6
21	01-245567-001	锁母	10
22	00-869493-001	电磁阀	2
23	01-245596-001	接头	6
24	00-774989-001	疏水器	3

Steam Piping(With Dryer)

蒸汽管路（带烘干）



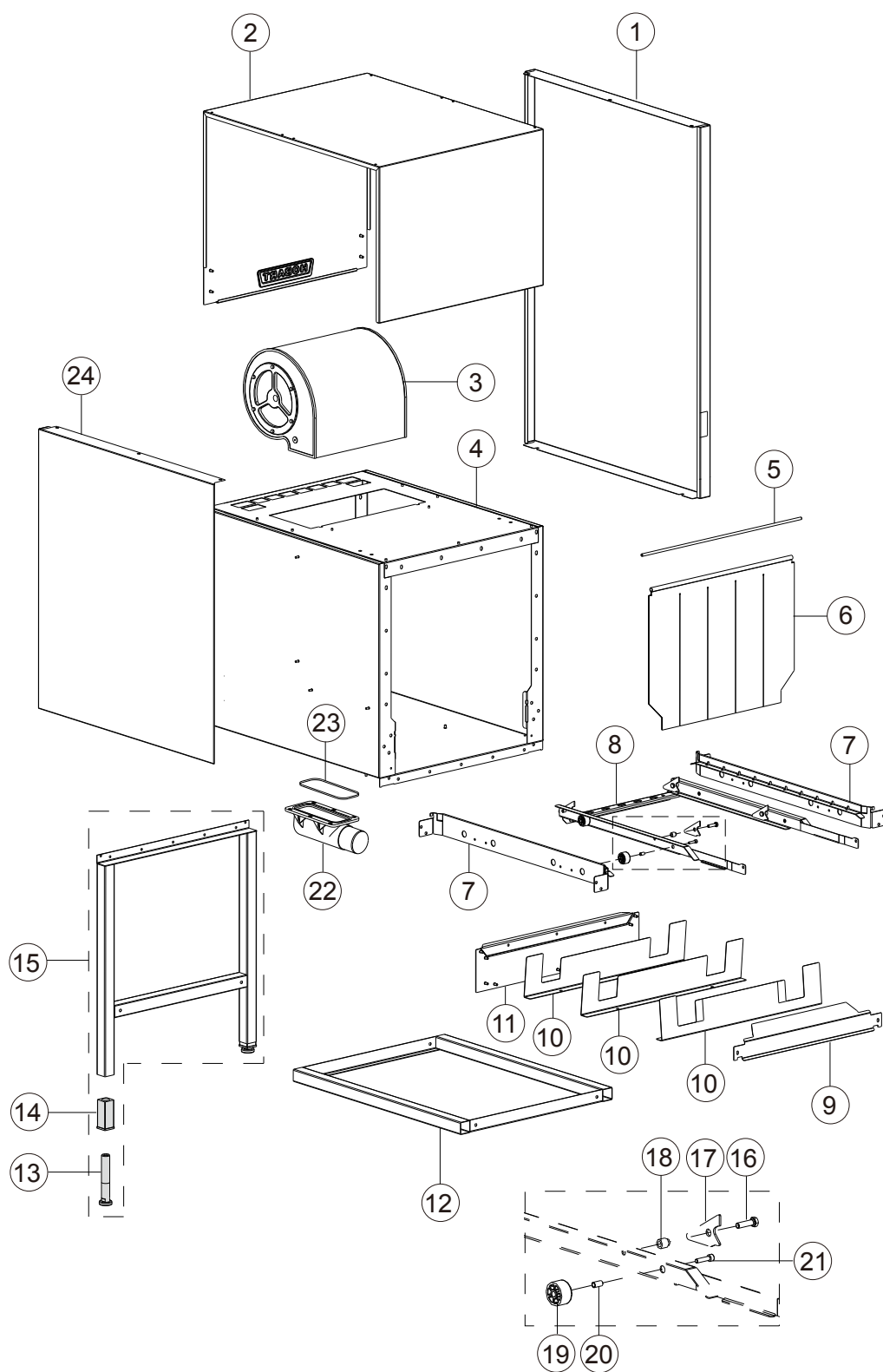
Steam Piping(With Dryer)

蒸汽管路（带烘干）

Illus.	Parts No.	Description	Quantity
序号	零件号	名称	数量
1	01-291891-001	蒸汽出气管（烘干） L-R	1
	01-291891-003	蒸汽出气管（烘干） R-L	1
2	00-300084-010	密封垫圈	4
3	00-609698-000	锁母	4
4	01-291919-001	冷凝管焊件（烘干） L-R	1
	7160151-2	冷凝管焊件（烘干） R-L	1
5	01-291891-002	蒸汽进气管（烘干） L-R	1
	01-291891-004	蒸汽进气管（烘干） R-L	1
6	01-291907-001	蒸汽进气管 L-R	1
	7160151-4	蒸汽进气管 R-L	1
7	00-302574-014	密封垫圈	20
8	00-270329-002	蒸汽电磁阀组件 1 - 3,5 bar	3
9	7159161-3	进气管组件支架焊件	1
10	00-774429-001	过滤器	1
11	7160150-2	蒸汽水箱盘管焊件	1
12	7160150-4	冷凝管焊件（水箱）	1
13	7159148-2	进气管焊件（水箱）	1
14	01-291915-001	冷凝管焊件（升温箱）	1
15	01-245603-002	疏水器组件	1
16	01-291899-001	进气管焊件（升温箱）	1
17	01-291912-001	冷凝水排水焊件	1
18	01-245605-001	盖母	1
19	01-291909-001	冷凝管焊件	1
20	01-291902-001	进气管焊件	1
21	7159161-2	进气管组件支架	1
22	01-245594-004	接头	6
23	01-245567-001	锁母	8
24	00-869493-001	电磁阀	2
25	01-245596-001	接头	8
26	00-774989-001	疏水器	4
27	7159174-2	蒸汽挡板焊件	1
28	7159174-5	支架	1
29	7159174-7	支架焊件	1

Dryer Module

烘干模块



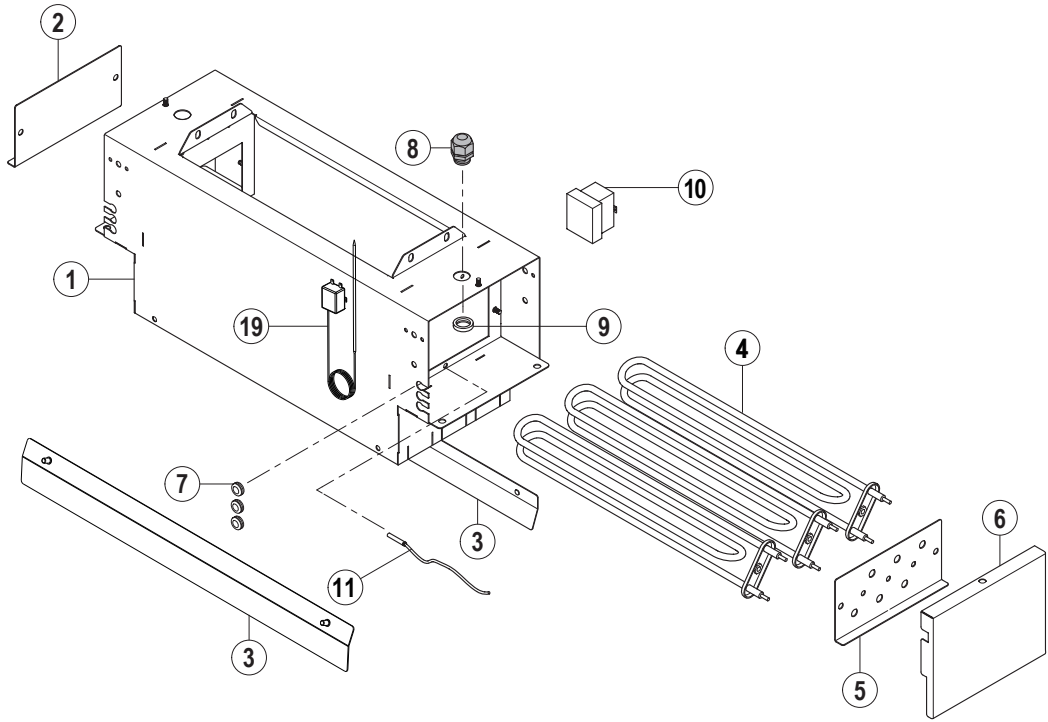
Dryer Module

烘干模块

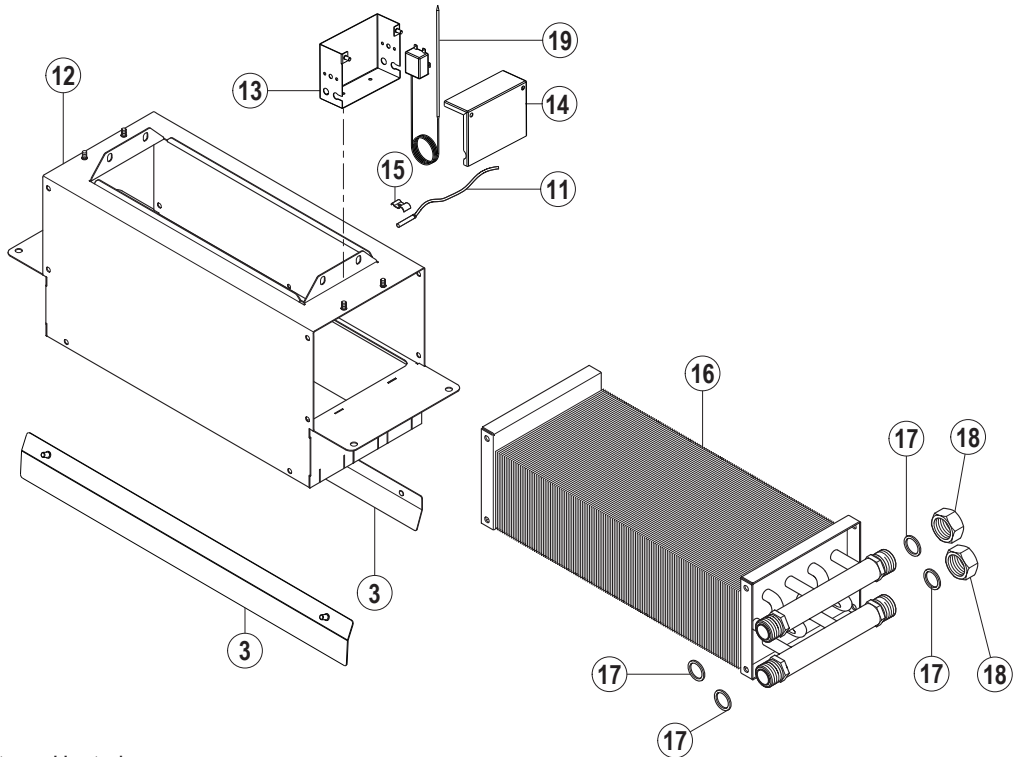
Illus. 序号	Parts No. 零件号	Description 名称		Quantity 数量
1	7159329	隔热板	Side Panel CDS	1
2	01-291453-001	风机外罩焊件	Hood Assy	1
3	00-897700-002	风机	Blower	1
4	01-291451-001	烘干洗室焊件	CDS Body	1
5	01-245396-007	门帘棍	Curtain Rod	1
6	01-291315-001	长门帘	Curtain	1
7	01-291368-005	导轨	Tray Guide	2
8	01-291375-005	碗架焊件	Transport Assy	1
9	01-291461-001	回水板	Water Deflector	1
10	01-291713-001	气流反射板	Air Deflector	3
11	01-291429-002	水箱端板焊件	Table Plate Assy	1
12	00-378747-186	支腿联接架焊件	Root Folder	1
13	00-325007-001	地脚	Foot Screw-in Part	2
14	00-325008-001	地脚座	Kit Adjustable Fin	2
15	00-734997-001	烘干水箱支腿焊件	Root Folder	1
16	00-602579-000	六角螺栓 M8X30	Hexagon Screw M8X30	4
17	01-291371-001	拨爪	Dog	4
18	01-243284-001	套管	Sleeve Roller	4
19	01-291534-001	碗架滚轮	Sliding Roll	4
20	01-291535-001	滚轮轴套	Sleeve Crank	4
21	00-603026-000	内六角螺栓 M6X25	Inner Hexagon Screw	4
22	00-325529-1	排水盒	Drainage	1
23	276903-35	排水盒胶圈	O Ring 103X3	1
24	7159332	后背板	Bare Panel CDS	1

Dryer Heating

烘干加热



Electrically Heated



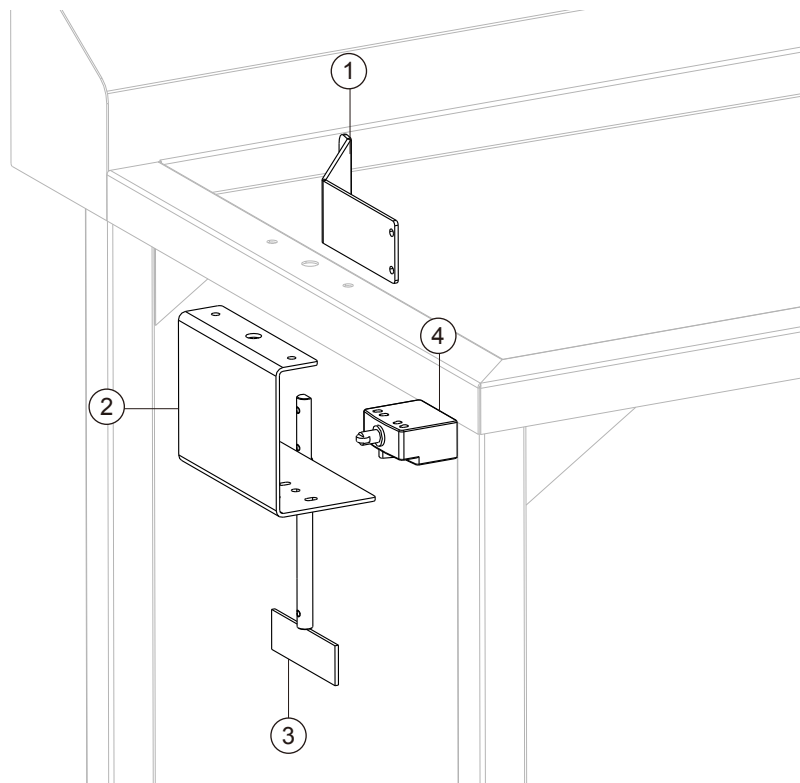
Steam Heated

Dryer Heating

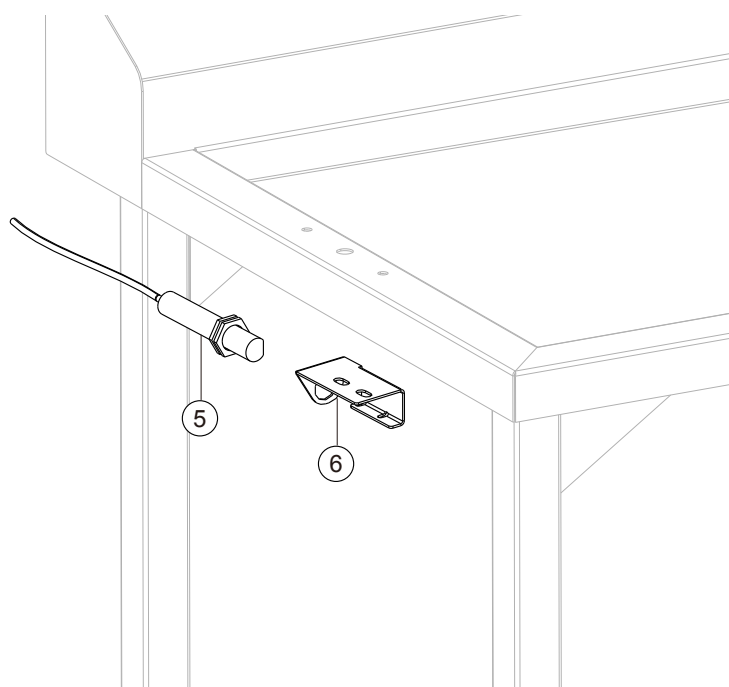
烘干加热

Illus.	Parts No.	Description		Quantity
序号	零件号	名称		数量
1	01-291465-001	风口焊件	Blower Holder Assy	1
2	01-245214-004	电热管安装板	Holder Heating Elements	1
3	01-245557-005	吹风口挡流板焊件	Air Blade	4
4	02-229189-001	电热管 220V 1.5kW	Heating Element 220V 1.5kW	3
	02-229189-004	电热管 200V 1.5kW	Heating Element 200V 1.5kW	3
5	01-245554-002	电热管安装板焊件	Holder Heating Element	1
6	01-291463-001	盖板	Cover	1
7	00-227748-001	过线胶圈	Gland Cable	3
8	00-695661-003	线管接头	Gland Cable	1
9	00-695664-003	接头锁母	Screw Nut	1
10	00-378791-000	极限温控器	Safety Temp.-Limiter	1
11	00-775612-001	温控探头	Temperature Probe	1
12	01-291894-001	风口焊件	Blower Holder Assy	1
13	7159159-5	烘干电气盒焊件	Dryer Control Box Assy	1
14	7159159-2	盒盖	Cover	1
15	00-324157-000	压片	Plate	1
16	01-291895-001	蒸汽加热器	Steam Heat Exchanger	1
17	00-302574-014	密封垫圈	Seal	4
18	01-245605-001	盖母	Cover	2
19	743310	机械温控器	Mechanical Thermostat	2

Table End Switch(option) 出口限位开关



Mechanical



Electrical

Table End Switch(option) 出口限位开关

Illus.	Parts No.	Description	Quantity
序号	零件号	名称	数量
1	00-735084-001	触发板	1
2	00-896493-002	U型支架	1
3	00-735085-003	触发杆焊件	1
4	02-785286-001	过载开关	1
5	00-691927-001	光电开关	1
6	00-886535-001	探头支架	1