

CCA DISHWASHERS PARTS MANUAL

CCA 洗碗机零部件手册



HOBART

HOBART FOOD EQUIPMENT CO., LTD.
高达食品设备有限公司

Start series from:21141010000
DSN:CN-09-02 Ver 3.2 1501

目录

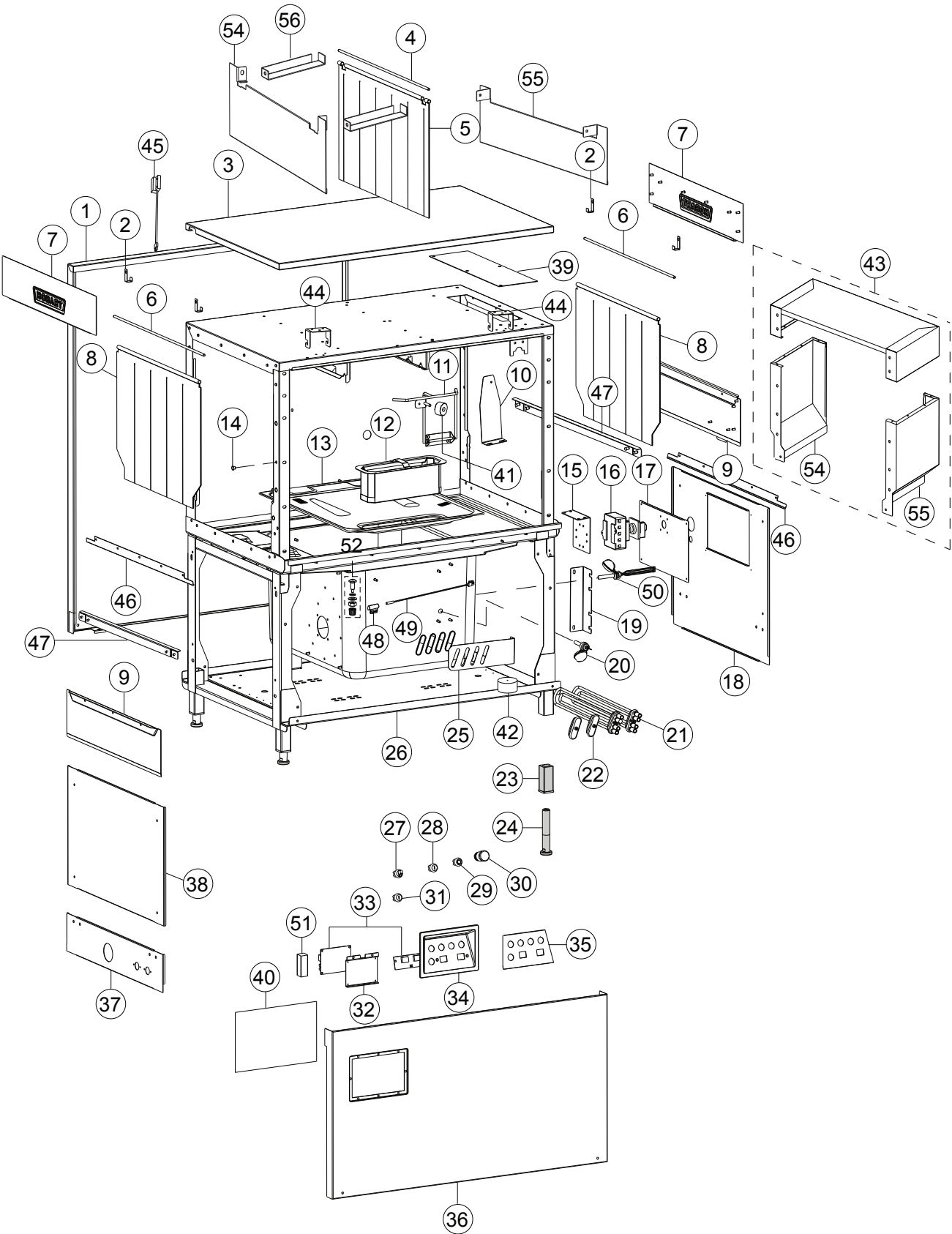
1100 模块部装	5
排水系统	8
传动系统	10
清洗系统	13
喷淋系统	15
注水系统	17
入口风罩焊件	19
助热器总成	21
助热器总成 (蒸汽型)	23
隔热板组件	25
触发开关组件	27
热回收组件 (可选)	29
电器箱装配 (Easytronic)	31
电器箱装配 (Easytronic- 蒸汽加热)	33
电器箱装配 (Smartronic)	35
电器箱装配 (Smartronic- 蒸汽加热)	37
S 预洗模块	39
传动系统 (S 预洗)	41
隔热板组件 (S 预洗)	43
控制盒 (S 预洗)	45
E 预洗	47
清洗和排水 (E 预洗)	49
传动导轨 (E 预洗)	51
烘干模块	53
烘干加热	55
控制盒 (烘干)	57
蒸汽管路	59
出口限位开关	61

Content

Modul AR	5
Drain System.....	8
Transport System	10
Wash System	13
Rinse System	15
Fill System.....	17
Entry Hood.....	19
Booster	21
Booster(Steam).....	23
Door and Insulation	25
Auto Timer	27
Heat Recovery(Option)	29
Switch Box(Easytronic)	31
Switch Box(Easytronic-steam heating).....	33
Switch Box(Smartronic)	35
Switch Box(Smartronic-Steam heating)	37
S-Prewash Module	39
Transport System(S-Prewash)	41
Door and Insulation(S-Prewash)	43
Control box(S-Prewash)	45
E-Prewash.....	47
Wash And Drain(E-Prewash)	49
Drive Gudie(E-Prewash).....	51
Dryer Module.....	53
Dryer Heating	55
Control box(dryer)	57
Steam Piping.....	59
Table End Switch	61

Modul AR

1100 模块部装



Modul AR

1100 模块部装

Illus. 序号	Parts No. 零件号	Description 名称		Quantity 数量
1	02-291317-007	隔热背板	Back Panel	1
2	7159103-1	门帘挂钩	Pothook	4
3	7159181-4	开关座	Switch Block	1
4	01-245396-006	门帘棍	Curtain Rod	1
5	01-291315-003	短门帘	Curtain	1
6	01-245396-007	门帘棍	Curtain Rod	2
7	01-291497-002	挡板焊件	Baffle Plate	2
8	01-291315-001	长门帘	Curtain	2
9	01-291429-001	水箱端板焊件	Table Plate Assy	2
10	02-229517-002	磁开关	Magnetic Switch	1
11	7159181-10	喷淋触碰开关	Spray Touch Switch	1
12	7160138-5	过滤篮	Screen Basket Compl.2-Parts	1
13	01-245047-006	过滤筛网 L-R	Tank Cover Filter L-R	1
	01-245047-005	过滤筛网 R-L	Tank Cover Filter R-L	1
14	7159135-1	孔堵塞	Plug	1
15	7159108-2	开关支架	Holder Main Switch	1
16	02-785574-006	隔离开关	Main Switch	1
17	02-291427-001	电源开关护板	Plate Main Switch	1
18	01-291419-001	出口护板 L-R	Exit Cover L-R	1
	01-291419-002	出口护板 R-L	Exit Cover R-L	1
	01-291419-004	出口护板 L-R(仅蒸汽加热)	Exit Cover L-R (Only for steam heating)	1
	01-291419-005	出口护板 R-L(仅蒸汽加热)	Exit Cover R-L (Only for steam heating)	1
19	7159114-1	电器箱支架	Control Box Bracket	1
20	01-245621-002	浮子开关 (CCA-smartronic)	Mit Temperature Hler NTC(CCA-smartronic)	1
	02-245621-003	浮子开关 (CCA-easytronic)	Mit Temperature Hler NTC(CCA-easytronic)	1
21	02-324637-001	电热管 220V 6kW	Heating Element 220V 6kW	4
	02-324637-002	电热管 220V 4kW	Heating Element 220V 4kW	3
	02-324637-003	电热管 200V 6kW	Heating Element 200V 6kW	4
	02-324637-004	电热管 200V 4kW	Heating Element 200V 4kW	3
22	02-774808-001	堵头	Blind Plug	0,1
23	00-325008-001	地脚座	Kit Adjustable Foot Fin	4
24	00-325007-001	地脚	Foot	4
25	02-245372-002	电热管支架	Heating Element Bracket	1
26	01-291850-001	1100 模块框架合件 L-R	Wash Modul AR 1100 L-R	1
	01-291850-002	1100 模块框架合件 R-L	Wash Modul AR 1100 R-L	1
27	7159325-1	排水 / 注水按钮	Drain/Fill Button	1
28	02-887015-033	启动按钮	Start Button	1
29	02-887015-021	停止按钮	Stop Button	1
30	02-887015-025	急停按钮	Emergency Button	1
31	02-887015-045	电源指示灯	Power LED	1
32	7159122-1	温度控制板支架	Bracket	1
33	7159336-2	温度控制器组件	Thermostat Assy	1
	7159336-12	温度显示屏 - 部件	Temperature Screen-Part	1
	7159336-11	温度控制板 (AC) - 部件	Control Board (AC)-Part	1
	00-775612-001	温度探头 - 部件	Temperature Probe-Part	1
	7159336-14/15	感温线 - 部件	Temperature Sense Line-Part	1
34	7159109-1	控制面板	Keyboard	1
35	7159414	控制面板贴面	Keyboard Foil	1
36	7159104-4	前护板 L-R	Front Panel L-R	1
	7159104-5	前护板 R-L	Front Panel R-L	1
	7159104-3	前护板 (Smart)	Front Panel(Smart)	1
37	01-291408-001	入口下护板 L-R	Entry Cover L-R	1

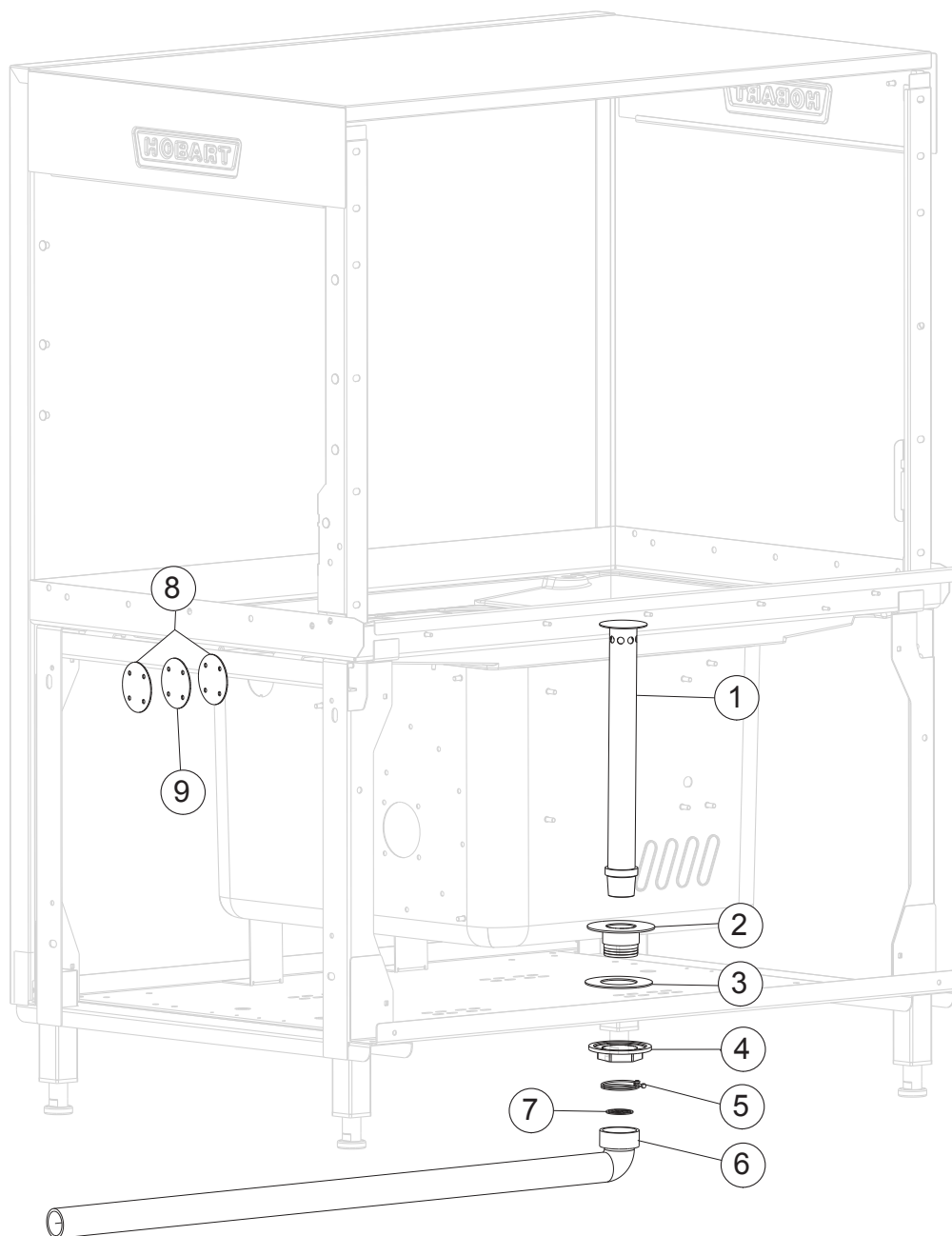
Modul AR

1100 模块部装

Ilus.	Parts No.	Description	Quantity
序号	零件号	名称	数量
	01-291408-002	入口下护板 R-L	1
38	01-291409-001	入口护板	1
39	7159123-1	盖板	1
40	7159125-24	挡水帘	1
41	00-774714-001	门磁铁	1
42	898282-001	变压器 (仅 200V 机型)	1
43	7159177-10	出口风罩 (仅带热回收)	1
44	7159137-1	挂钩焊件	2
45	00-896394-001	加强板	2
46	01-291432-001	连接板焊件	1
47	00-883838-001	磁开关压板	1
48	01-240288-001	磁开关总成	1
49	02-245621-003	浮子开关 (CCA-easytronic)	1
50	00-883676-001	药液嘴组件	1
51	7159177-6	风罩 -1	1
52	7159177-7	风罩 -2	1
53	7159177-8	风罩 -3	1
54	08-000010-00001	挡板	1
55	08-000010-00002	挡板	1
56	08-000010-00003	挂钩	2
		Entry Cover R-L	1
		Entry Cover	1
		Cover	1
		Breakwater	1
		Magnet	1
		Transform(only for voltage of 200V)	1
		Exit Hood(only for the type with heat recovery)	1
		Pothook	2
		Reinforce Panel	2
		Cross Brace	1
		Switch Holder	1
		Magenetic Switch	1
		Mit Temperature Hler NTC(CCA-easytronic)	1
		Inject-Detergent, Assy.	1
		Hood-1	1
		Hood-2	1
		Hood-3	1
		Baffle	1
		Baffle	1
		Pothook	2

Drain System

排水系统



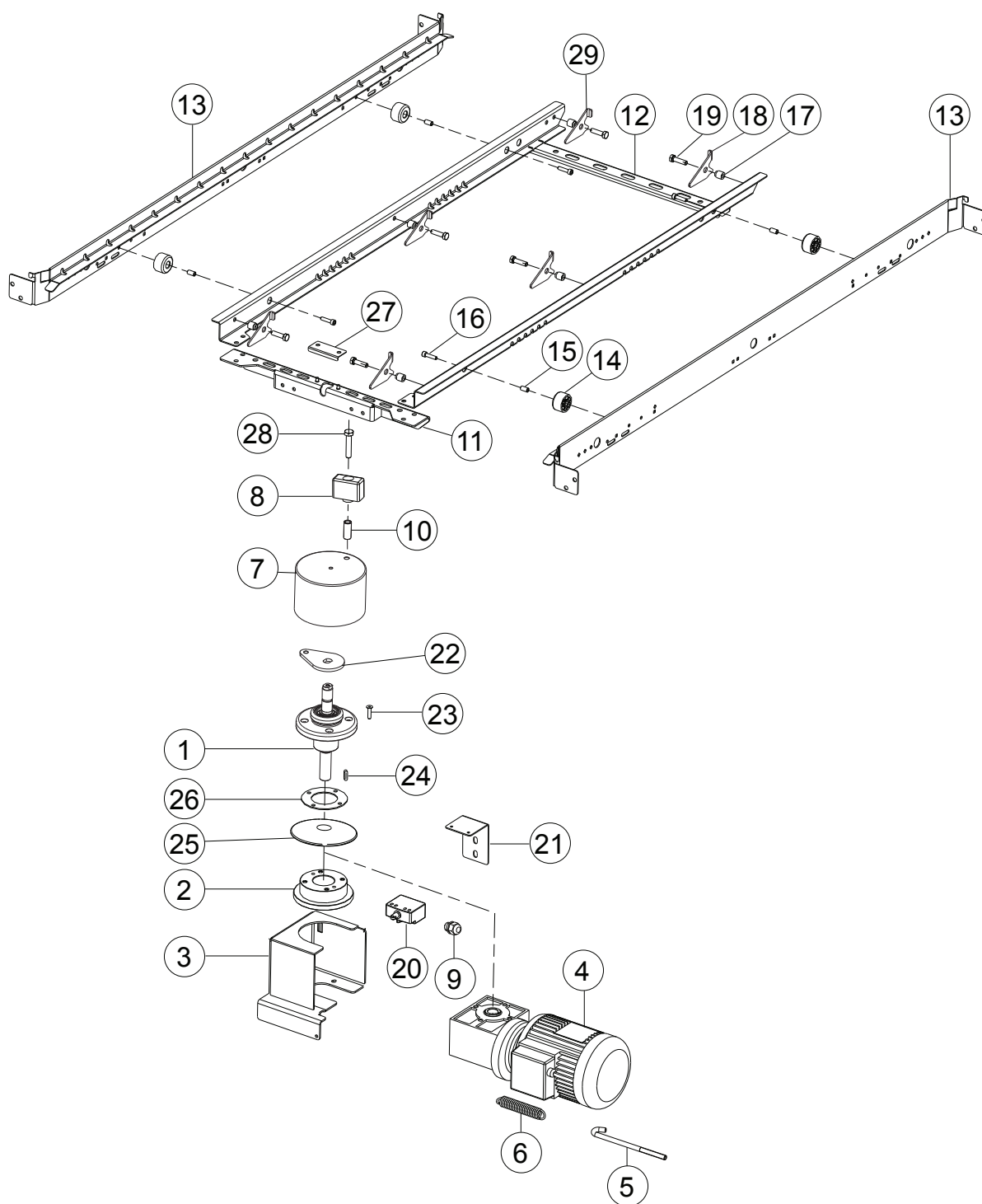
Drain System

排水系统

Illus.	Parts No.	Description	Quantity
序号	零件号	名称	数量
1	7159419	溢流管焊件	1
2	7159319-1	溢流管座	1
3	7159319-3	溢流管密封垫	1
4	7159319-2	溢流管座锁母	1
5	00-323945-060	喉箍 60	1
6	143136	排水管	1
7	7159319-4	溢流口堵板	2
8	7159413	溢流口堵板密封垫	1

Transport System

传动系统



Transport System

传动系统

Illus.	Parts No.	Description	Quantity	
序号	零件号	名称	数量	
1	7160131-2	电机输出轴组件 (双速)	Flange Bearing Assy	1
	7159415	电机输出轴组件 (单速)	Flange Bearing Assy(single)	1
2	01-291529-001	法兰组件	Motor Bearing(two-speed)	1
3	7159102-8	传动电机支架焊件 (单速) L-R	Motor Holder Assy(single) L-R	1
	7159102-4	传动电机支架焊件 (单速) R-L	Motor Holder Assy(single) R-L	1
	7159102-12	传动电机支架焊件 (双速) L-R	Motor Holder Assy(two-speed) L-R	1
	7159102-16	传动电机支架焊件 (双速) R-L	Motor Holder Assy (two-speed) R-L	1
4	见附表 1			
5	02-602920-000	拉杆	Tension Rod	1
6	00-774828-002	过载拉簧	Overload Tension Spring	1
7	7160133-1	防水罩	Whateproof Connector	1
8	01-296150-001	传动滑块	Drive Slide	1
9	PE-022-85	防水接头	Waterproof Connector	1
10	01-296149-001	传动轴套	Drive Sleeve	1
11	01-291772-001	传动横梁焊件	Transport Bar	1
12	01-291375-001	碗架焊件	Transport Frame Assy	1
13	02-291368-007	导轨	Tray Guide	2
14	01-291534-001	碗架滚轮	Sliding Roll	4
15	01-291535-001	滚轮轴套	Distance Piece	4
16	00-603026-000	内六角螺栓 M6×25	Inner Hexagon Screw M6×25	4
17	01-243284-001	套管	Sleeve-Roller	8
18	7159195-1	拨爪	Dog	4
19	00-602579-000	六角螺栓 M8×30	Hexagon Screw M8×30	8
20	02-785286-001	过载开关	Overload Switch	1
21	01-291387-001	过载开关支座	Holding Plate	1
22	7160132-1	传动曲柄	Drive Crank	1
23	00-609794-000	沉头螺钉 M6×25	Screw M6×25	4
24	02-600683-000	平键 (双速)	Parallel Key(two-speed)	1
	00-600683-000	平键 (单速)	Parallel Key(single)	1
25	02-241802-001	防水挡片 (CCA-easytronic/CNA 三速机型)	Waterproof cover (CCA-easytronic/CNA three speed)	1
	02-241802-002	防水挡片 (CCA-smartronic/CNA)	Waterproof cover (CCA-smartronic/CNA)	1
26	00-781007-001	密封垫	Sealing	1
27	00-868312-001	盖板	Plate-Cover	1
28	SCH-M8-55	六角螺栓 M8×55	Hexagon Screw M8×55	1
29	7159195-2	拨爪	Dog	4

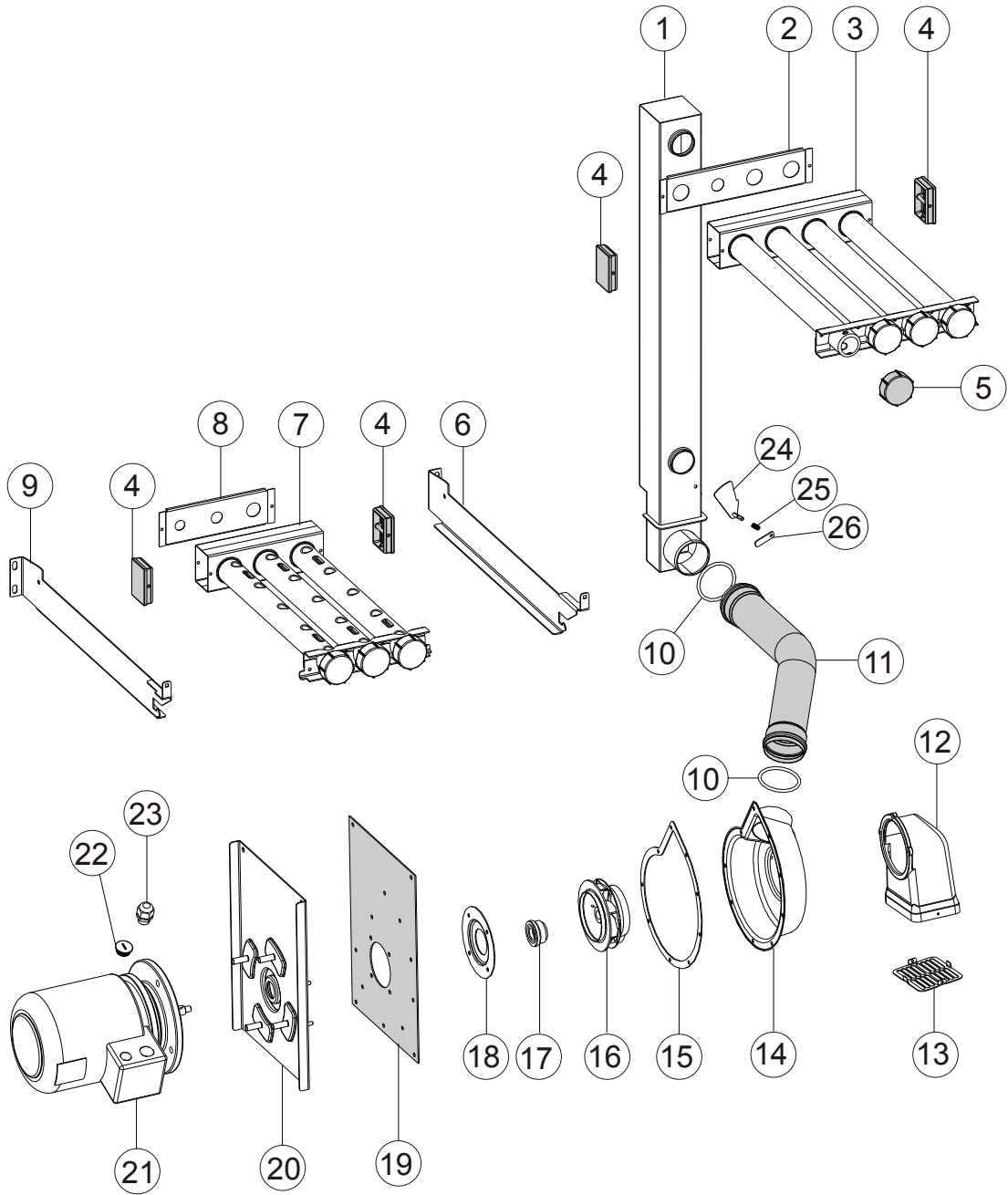
CCA DISHWASHER REPLACEMENT PARTS

附表 1 Table 1

传动马达（总成） Convoyor motor Assy	减速箱 Reduction Gearbox	传动电机 Motor	适用机型 Application
02-291291-001	7159198-3	7159199-1	CCA200-2253/3853 Easytronic
02-291291-002	7159198-2	7159199-1	CCEA260-2253/3853 Easytronic
02-291291-010	7159198-3	7159199-2	CCA200-2263/3863 Easytronic
02-291291-011	7159198-2	7159199-2	CCEA260-2263/3863 Easytronic
02-291291-012	7159198-3	7159199-3	CCA200-2053/2063 Easytronic
02-291291-013	7159198-2	7159199-3	CCEA260-2053/2063 Easytronic
02-291291-004	7159198-6	7159199-4	CCEA260-3853 Smartronic
02-291291-004-1	7159198-6	7159199-5	CCEA260-2253 Smartronic
02-291291-007	7159198-6	7159199-6	CCEA260-3863 Smartronic
02-291291-007-1	7159198-6	7159199-7	CCEA260-2263 Smartronic
02-291291-009	7159198-6	7159199-8	CCEA260-2053/2063 Smartronic
02-291291-003	7159198-4	7159199-4	CCA200-3853 Smartronic
02-291291-003-1	7159198-4	7159199-5	CCA200-2253 Smartronic
02-291291-006	7159198-4	7159199-6	CCA200-3863 Smartronic
02-291291-006-1	7159198-4	7159199-7	CCA200-2263 Smartronic
02-291291-008	7159198-4	7159199-8	CCA200-2053/2063 Smartronic

Wash System

清洗系统



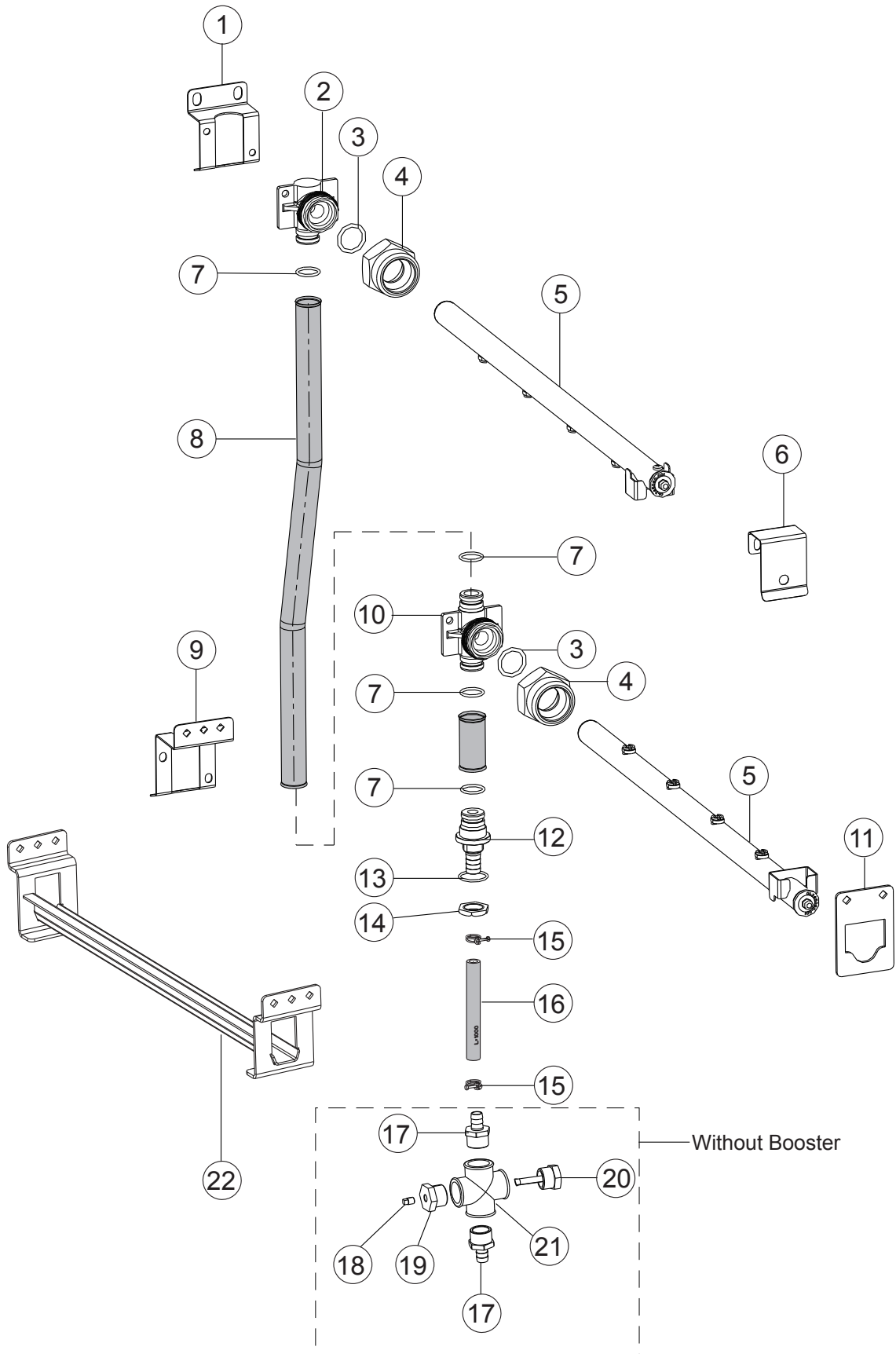
Wash System

清洗系统

Illus. 序号	Parts No. 零件号	Description 名称		Quantity 数量
1	7159138-9	清洗立管	Manifold	1
2	7159111-1	节流片	Throttle	1
3	02-291302-009	上洗臂总成 (国产) L-R	Wash Arm Assy (Localization) L-R	1
	02-291302-011	上洗臂总成 (国产) R-L	Wash Arm Assy (Localization) R-L	1
4	01-245086-001	主洗臂管堵板	End Cap	4
5	01-245084-002	洗臂堵	Plug-Wash Pipe	7
6	01-291358-001	下洗臂右连接板	Wash Arm Guide	1
7	01-291302-010	下洗臂总成 L-R	Wash Arm Assy L-R	1
	01-291302-012	下洗臂总成 R-L	Wash Arm Assy R-L	1
8	7159111-2	节流片	Throttle	1
9	01-291358-002	下洗臂左连接板	Wash Arm Guide	1
10	02-245340-003	O型圈 63×5.3	O-Ring 63×5.3	2
11	01-245277-001	清洗泵出水管	Pressure Pipe	1
12	01-245713-001	泵头入口罩	Intake Part	1
13	01-245377-002	过滤罩	Intake Strainer	1
14	01-245135-004	泵壳 L-R	Pump Housing Compl L-R	1
	01-245135-005	泵壳 R-L	Pump Housing Compl R-L	1
15	01-245459-001	泵壳密封圈	Pump Shell Sealing	1
16	01-245162-003	叶轮 L-R	Impeller L-R	1
	01-245088-003	叶轮 R-L	Impeller R-L	1
	7159132-1	叶轮 L-R(预洗)	Impeller L-R (Pre-wash)	1
	7159132-2	叶轮 R-L(预洗)	Impeller R-L (Pre-wash)	1
17	01-245033-002	轴封	Seal	1
18	01-245379-001	泵壳法兰片	Pump Shell Flange	1
19	01-245386-002	密封垫	Seal Waschpump	1
20	01-245835-003	泵壳连接板焊件 L-R	Bracket Plate Assy L-R	1
	01-245835-004	泵壳连接板焊件 R-L	Bracket Plate Assy R-L	1
21	01-245176-013	清洗泵电机	Motor-Wash Pump	1
		220-240V/380-415V/50Hz/3Φ	220-240V/380-415V/50Hz/3Φ	
	01-245176-016	清洗泵电机	Motor-Wash Pump	1
		200V/50Hz/3Φ	200V/50Hz/3Φ	
		200-220V/346-380V/60Hz/3Φ	200-220V/346-380V/60Hz/3Φ	
22	7159131-1	堵头	Plug	1
23	02-695661-003	防水接头	Waterprof Connector	1
24	7159138-8	节流片焊件	Throttle	1
25	7154047	弹簧	Spring	1
26	7159138-5	扳把	Dog	1

Rinse System

喷淋系统

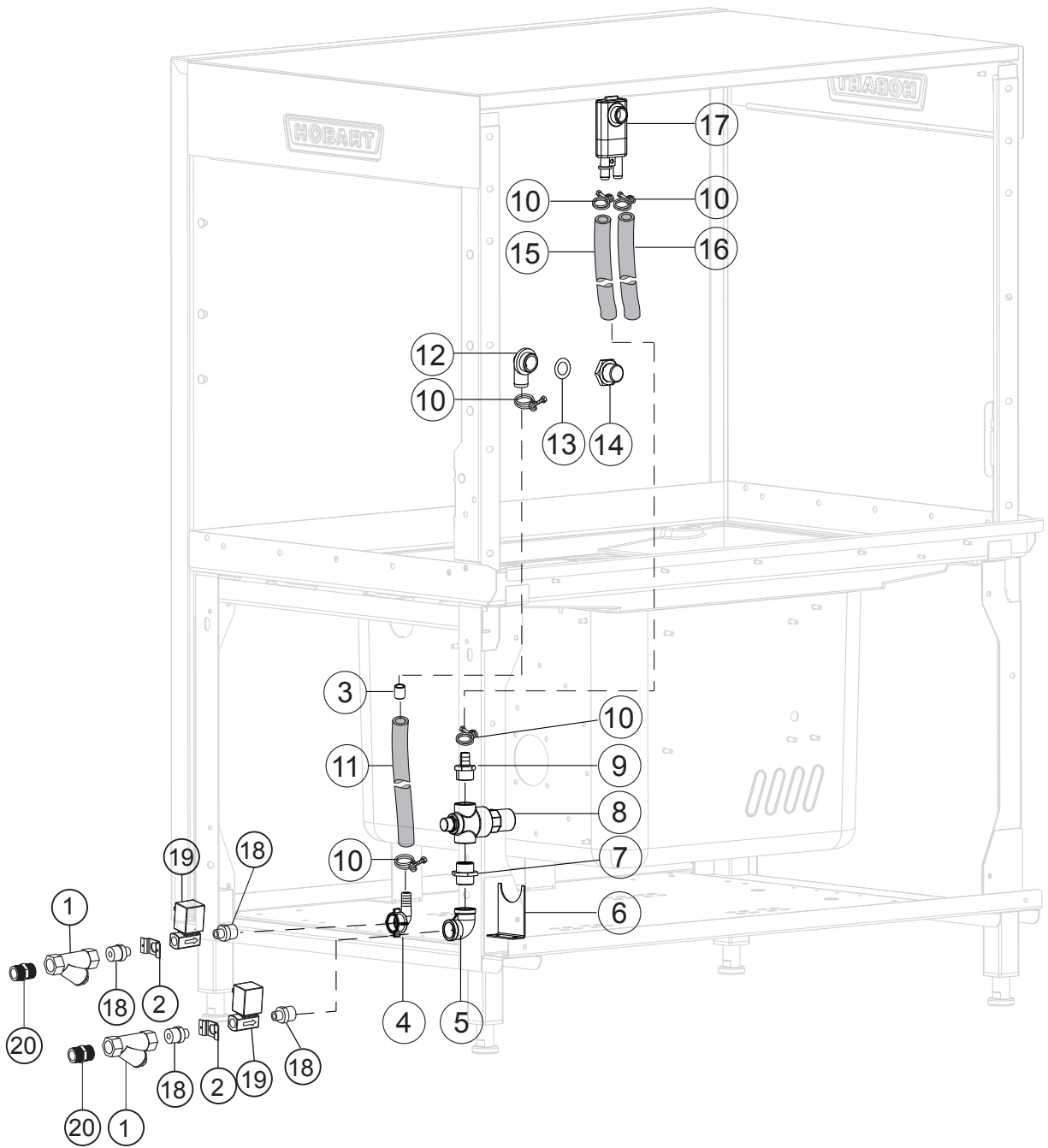


Rinse System 喷淋系统

Illus. 序号	Parts No. 零件号	Description 名称		Quantity 数量
1	01-291337-001	喷淋立管上支板	Holding Plate	1
2	01-245318-002	上三通	T-Piece	1
3	02-884505-002	O形圈 25×3.55	O-Ring 25×3.55	2
4	00-885572-001	螺母	Nut	2
5	01-291340-001	喷臂组件	Rinse Pipe	2
6	01-245062-001	上喷臂挡片	Retaining Spring	1
7	02-245340-001	O形圈 20×2.65	O-Ring 20×2.65	4
8	01-245323-003	喷淋立管	Stand Pipe Rinse	1
9	01-291341-001	喷淋立管下支板	Holding Plate	1
10	01-245318-001	下三通	T-Piece	1
11	01-291351-001	下喷臂挡片	Rinse Arrest Plate Base	1
12	01-245329-001	接头	Nipple	1
13	02-245340-002	O形圈 26.5×2.65	O-Ring 25×2.65	1
	67500-48	O形圈 25×2.65	O-Ring 25×2.65	1
14	00-172739-009	锁母	Lock Nut	1
15	00-323945-022	喉箍 22	Hose Clamp 22	2
16	7159125-32	胶管	Hose	1
17	743284	宝塔接头	Union	2
18	FP-028-03	堵头	Plug	1
19	FP-084-56	补芯	Bushing	1
20	7159141-3	测温管焊件	Temperature Tube	1
21	7159140-1	四通	Cross Tee	1
22	7159403	喷淋护板焊件	Guard Plate Welding	1

Fill System

注水系统



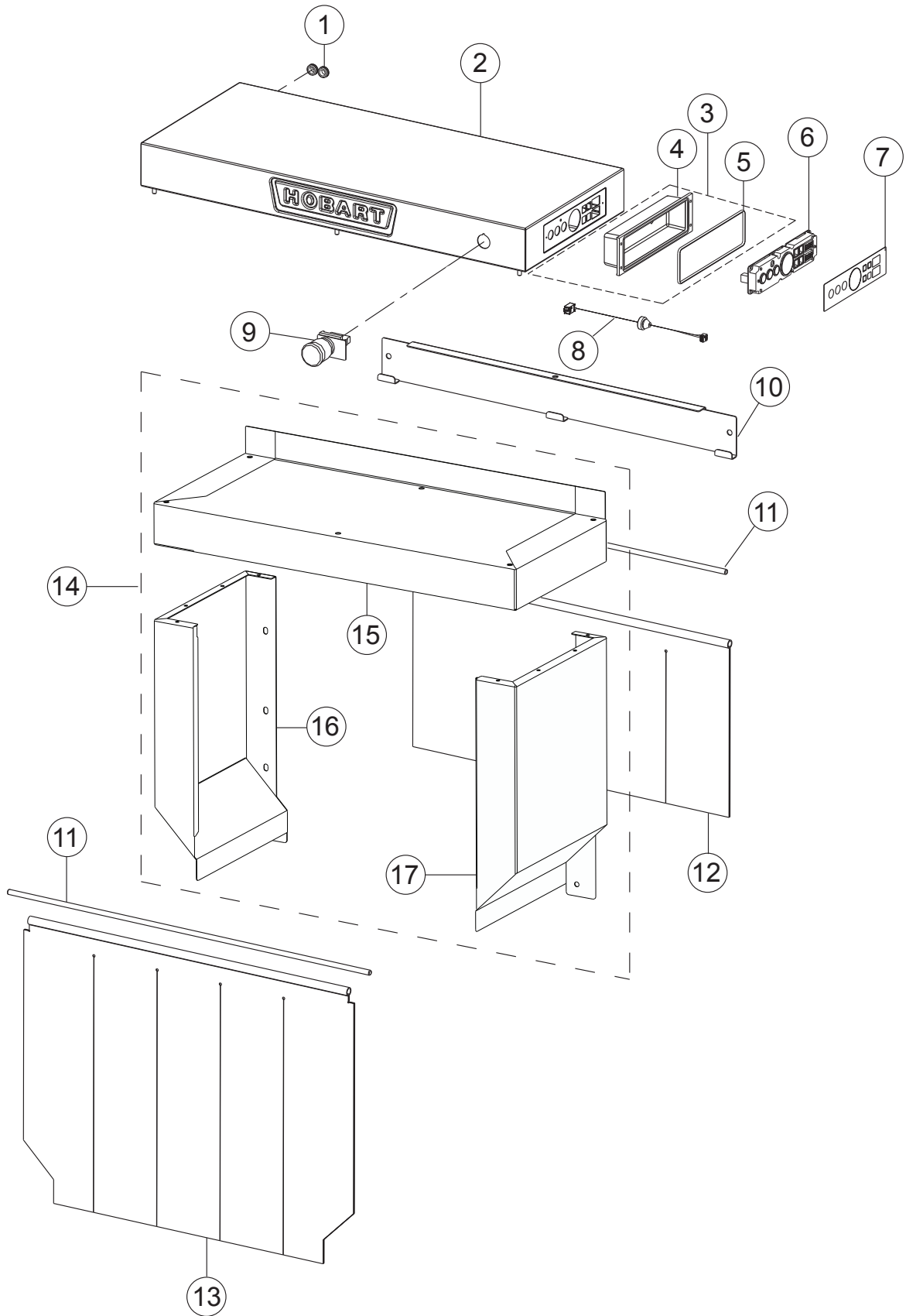
Fill System

注水系统

Illus. 序号	Parts No. 零件号	Description 名称		Quantity 数量
1	743287	过滤器	Filter	2
2	7159409	3分接头固定片	Fix Plate	2
3	7159136-1	节流芯	Throttle	1
4	00-299240-001	胶管弯头	Elbow	1
5	7155303-9	弯头	Elbow	1
6	7159121-1	减压阀支架	Valve Braket	1
7	743848	外丝	Nipple	1
8	7155314-3	减压阀	Valve	1
9	743284	宝塔接头	Union	1
10	00-323945-022	喉箍 22	Hose Clamp 22	5
11	7159125-35	胶管	Tube	1
12	00-324097-000	注水接头	Elbow	1
13	00-775305-001	垫圈	Washer	1
14	324183	锁母	Nut	1
15	7159125-37	胶管	Tube	1
16	7159125-34	胶管 (无 Booster)	Tube (without Booster)	1
17	00-775759-001	气隙盒 (带 Booster)	Air Gap (with Booster)	1
18	7159407	6分转3分外丝接头	Nipple	4
19	7159061-1	进水电磁阀	Magnetic Valve	2
20	743848	外丝	Nipple	2

Entry Hood

入口风罩焊件



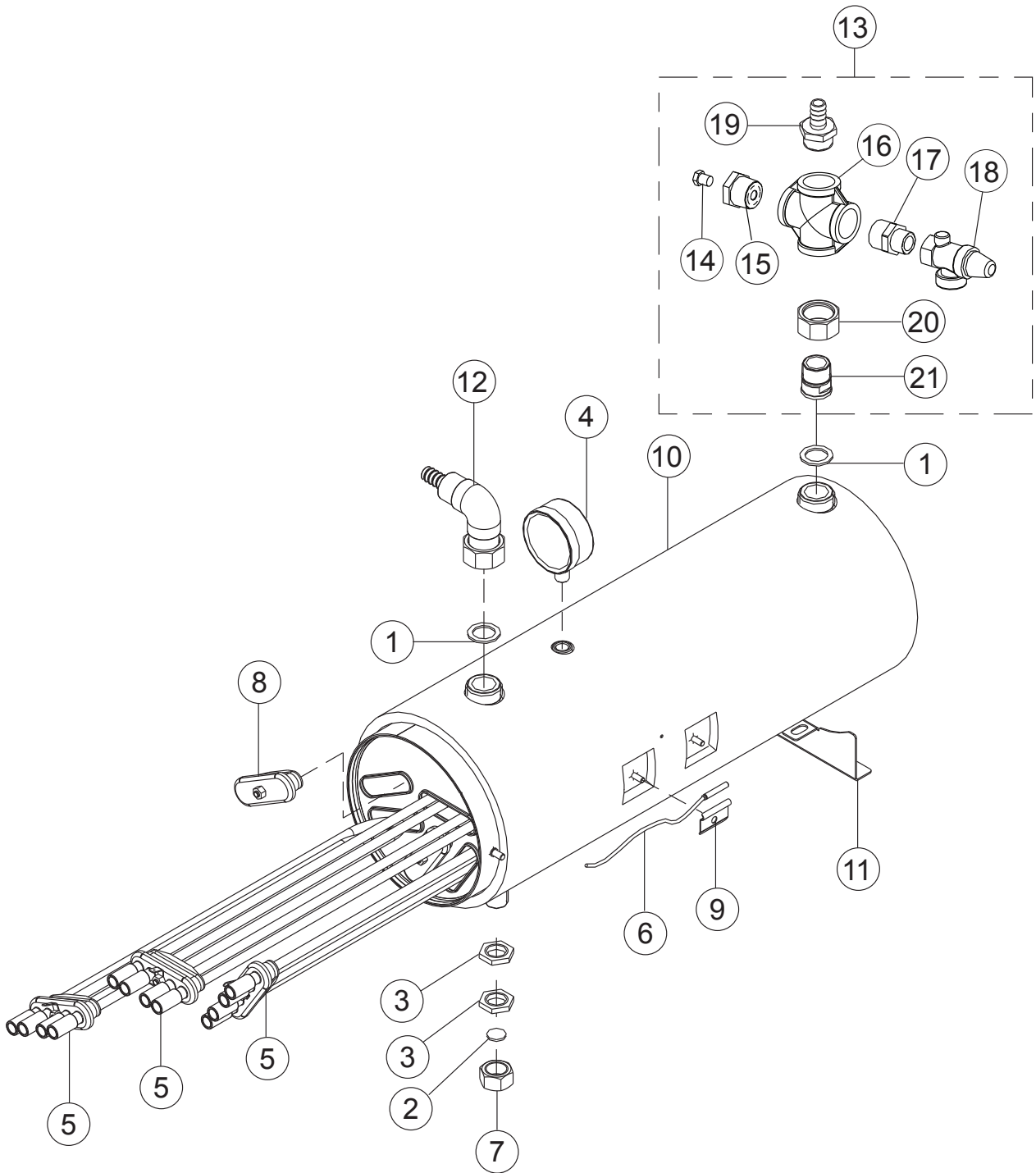
Entry Hood

入口风罩焊件

Illus. 序号	Parts No. 零件号	Description 名称		Quantity 数量
1	00-227748-001	过线胶圈	Gland Cable	1
2	01-291406-001	顶罩合件 L-R	Display Hood Assy L-R	1
	01-291406-002	顶罩合件 R-L	Display Hood Assy R-L	1
3	00-883984-001	BAE 外罩合件	BAE Cover Assy	1
4	00-883986-001	BAE 外罩	BAE Cover	1
5	00-883805-001	BAE 外罩密封圈	BAE Cover Seal	1
6	00-897540-002	BAE 组件	BAE Fully Equiped	1
7	01-291845-001	面板贴面	Keyboard Foil CNT	1
8	02-249757-001	BAE 线束	Wiring Harness BAE	1
9	02-887015-025	急停开关	Emergence Switch	1
10	01-291538-002	门帘安装板	Curtain Holder	1
11	01-245396-006	门帘棍	Curtain Rod	2
12	01-291315-002	短门帘	Curtain	1
13	01-291315-001	长门帘	Curtain	1
14	7159177-9	入口风罩	Hood Assy	1
15	7159177-5	风罩 -1	Hood-1	1
16	7159177-7	风罩 -2	Hood-2	1
17	7159177-8	风罩 -3	Hood-3	1

Booster

助热器总成

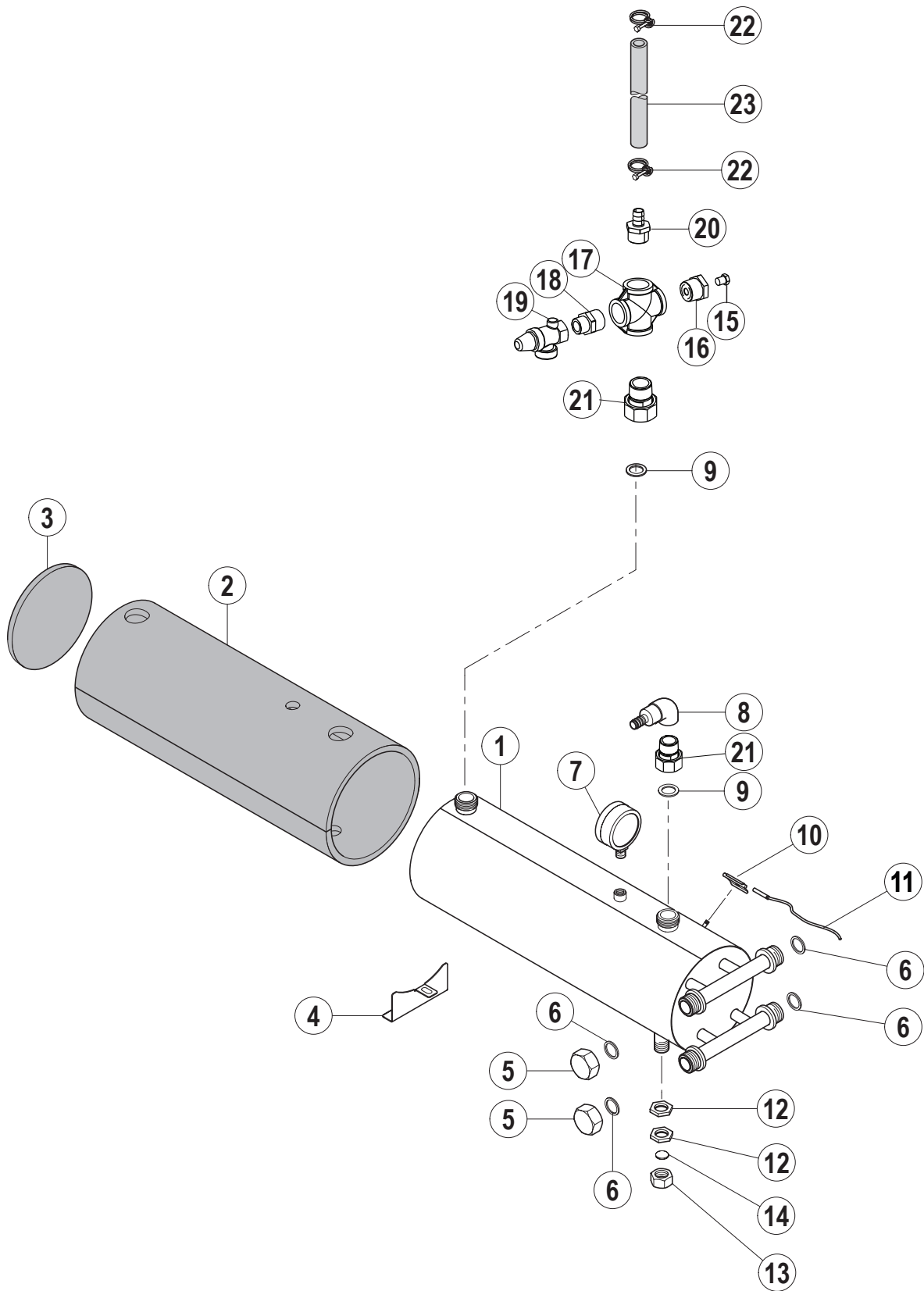


Booster

助热器总成

Illus.	Parts No.	Description	Quantity
序号	零件号	名称	数量
1	00-168611-003	垫圈 φ21	2
2	00-168611-022	密封垫	1
3	00-172739-001	锁母	2
4	00-229583-001	BOOSTER 压力表	1
5	02-324637-001	电热管 220V 6kW	3,5
6	7159126-13	温度探头 - 部件	1
7	00-600588-000	盖母	1
8	02-774808-001	堵头	2,1
9	00-775489-001	温度探头压片	1
10	00-897683-001	BOOSTER 筒体合件	1
11	01-243201-001	BOOSTER 支板	1
12	02-245560-001	弯头组件	1
13	02-244435-002	升温箱进水组件	1
14	FP-028-03	堵头	1
15	FP-084-56	补芯	1
16	02-291288-001	四通	1
17	00-602757-000	外丝	1
18	02-229621-001	安全阀	1
19	02-897680-001	宝塔接头	1
20	02-600806-000	锁母	1
21	01-291286-001	联接头	1

Booster(Steam) 助热器总成 (蒸汽型)

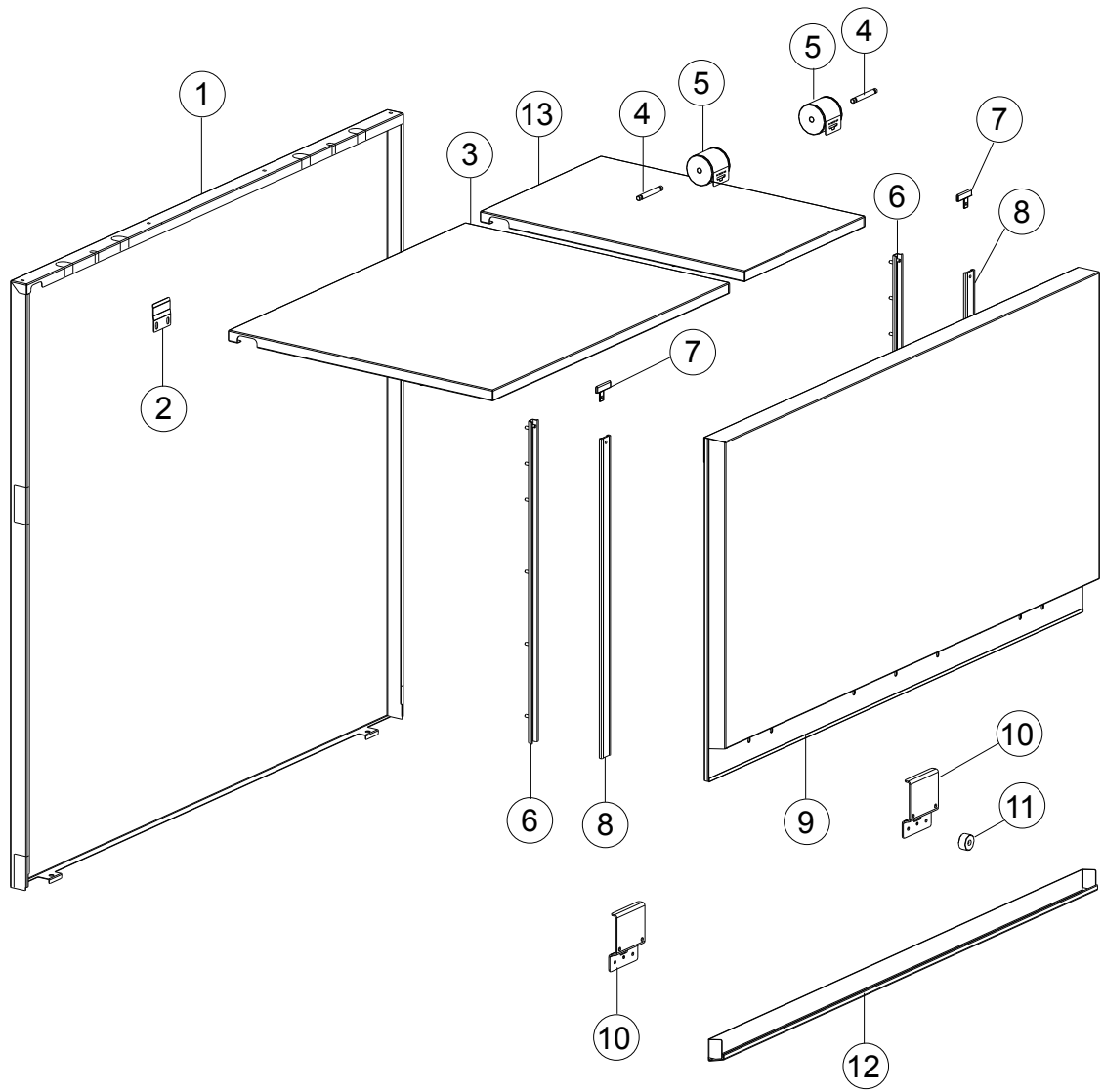


Booster(Steam) 助热器总成（蒸汽型）

Illus.	Parts No.	Description	Quantity
序号	零件号	名称	数量
1	01-245602-002	升温箱组件	1
2	00-897657-001	BOOSTER 筒体保温垫	1
3	00-897657-002	BOOSTER 端盖保温垫	1
4	01-243201-001	BOSTER 支板	1
5	01-245605-001	盖母	2
6	00-302574-014	密封垫圈	4
7	00-229583-001	BOOSTER 压力表	1
8	01-245560-001	弯头组件	1
9	00-168611-003	垫圈 $\phi 21$	2
10	00-775489-001	温度探头压片	1
11	7159126-13	温度探头 - 部件	1
12	00-172739-001	锁母	2
13	00-600588-000	盖母	1
14	00-168611-022	密封垫	1
15	FP-028-03	堵头	1
16	FP-084-56	补心	1
17	02-291288-001	四通	1
18	00-602757-000	外丝	1
19	02-229621-001	安全阀	1
20	02-897680-001	宝塔接头	1
21	02-600806-000	锁母	2
22	00-323945-022	喉箍 22	2
23	7159125-38	胶管	1

Door and Insulation

隔热板组件



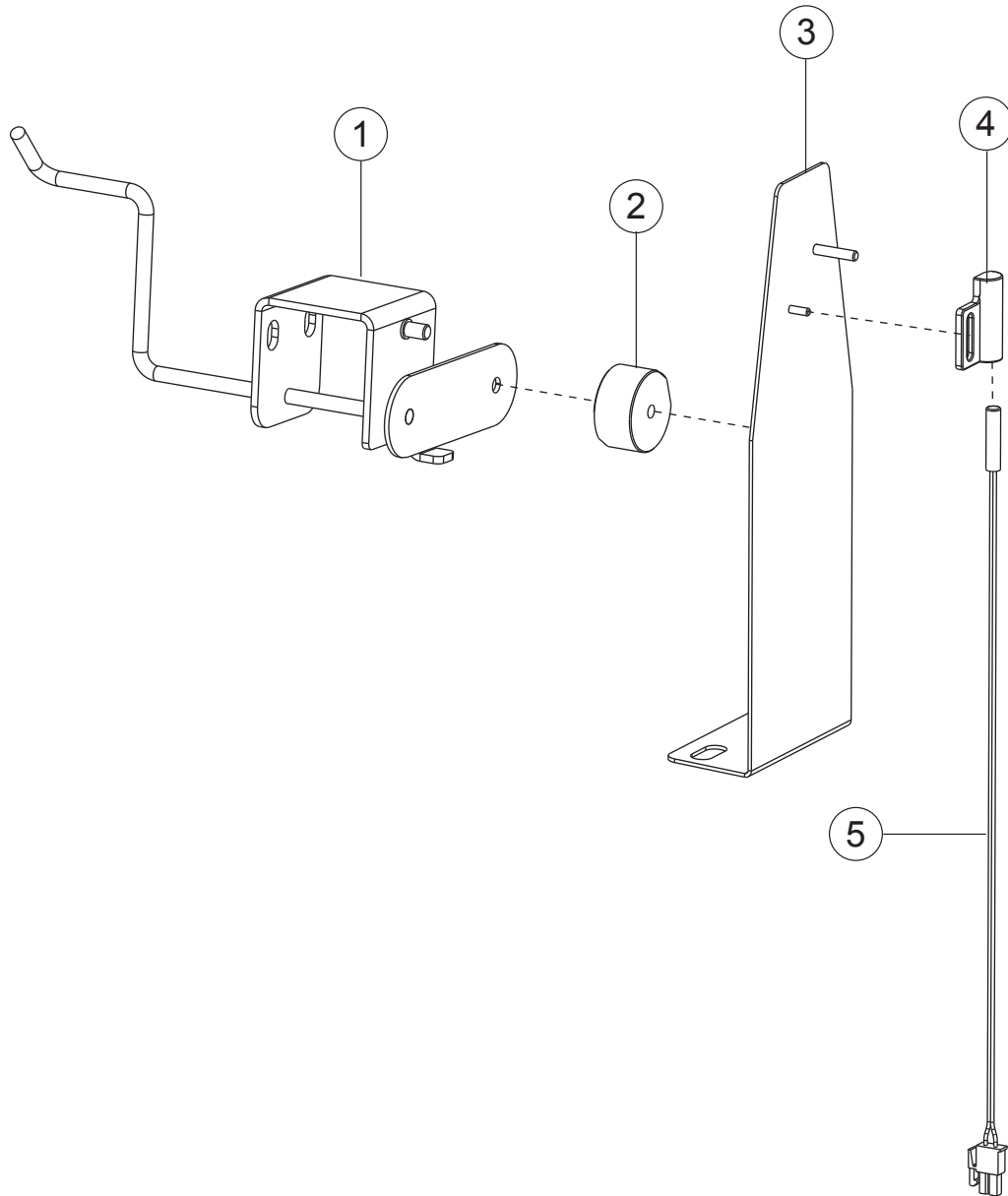
Door and Insulation

隔热板组件

Illus. 序号	Parts No. 零件号	Description 名称	Quantity 数量
1	02-291317-007	隔热背板	1
2	01-291605-001	支板	1
3	7159117-5	隔热顶板焊件	1
4	01-245281-001	卷簧轴	2
5	01-245278-005	卷簧总成	2
	01-245278-003	卷簧总成 (不带隔热)	2
6	01-245126-003	门导轨焊件	2
7	01-291426-001	挡汽块	2
8	00-325064-008	门滑块	2
9	7159112-2	隔热门板焊件	1
	7159112-3	门板焊件 (不带隔热)	1
10	01-245127-001	磁铁架	2
11	00-774714-001	门磁铁	1
12	02-245129-007	门把手焊件	1
13	7159117-12	隔热顶板焊件 (仅用于不带排风)	1

Auto Timer

触发开关组件



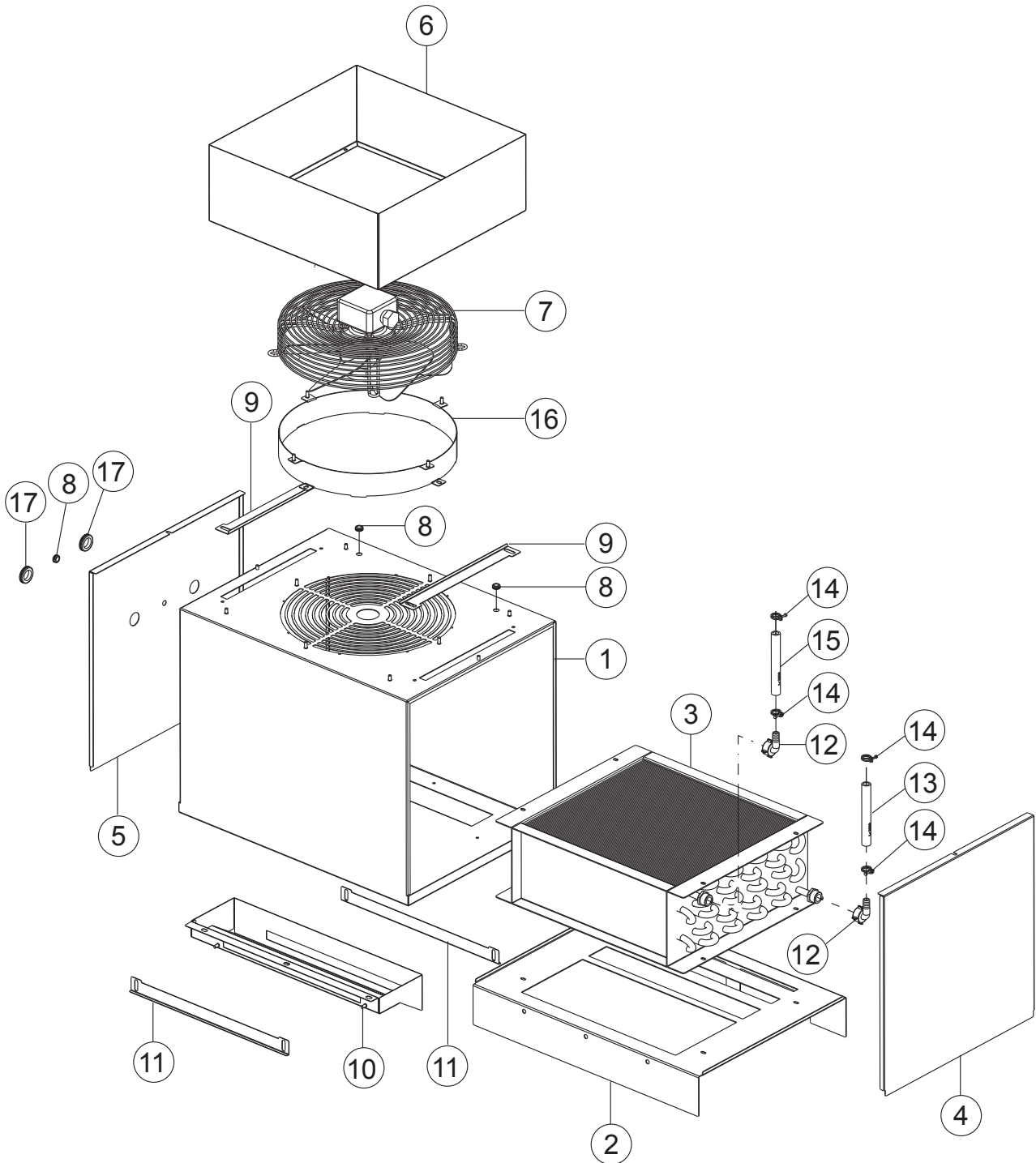
Auto Timer

触发开关组件

Illus. 序号	Parts No. 零件号	Description 名称		Quantity 数量
1	7159418-1	磁铁架组件 L-R	Magnet Braket Assy L-R	1
	7159418-2	磁铁架组件 R-L	Magnet Braket Assy R-L	1
2	00-774714-001	门磁铁	Magnet	1
3	01-291513-001	磁开关支架	Holder Reed Switch	1
4	00-883838-001	磁开关压板	Switch Holder	1
5	01-240288-001	磁开关总成	Magnetic Switch	1
	02-229517-002	磁开关总成 (with autotimer)	Magnetic Switch(with autotimer)	1

Heat Recovery(Option)

热回收组件 (可选)



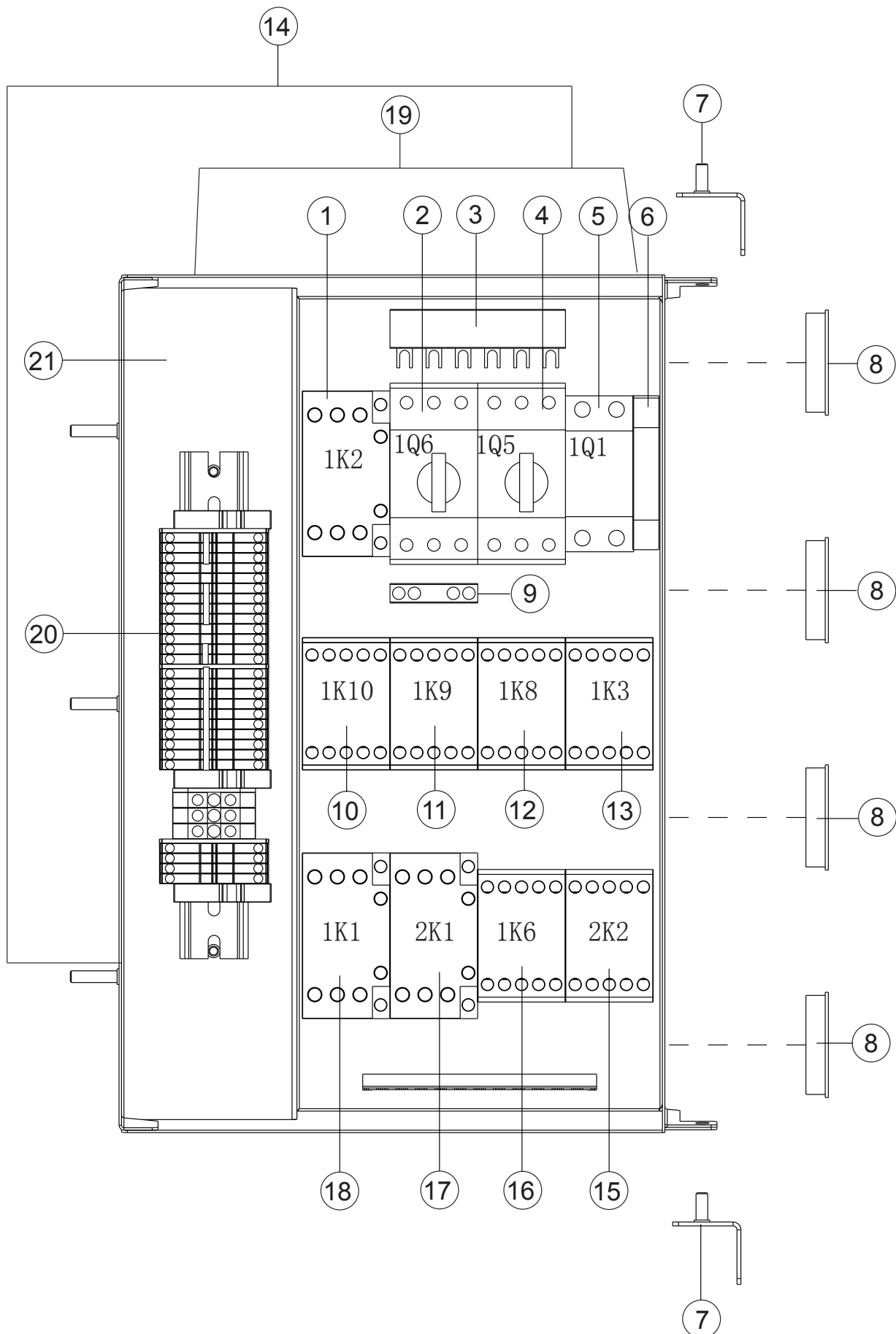
Heat Recovery

热回收组件

Illus. 序号	Parts No. 零件号	Description 名称		Quantity 数量
1	01-291392-001	排汽外罩组件	Exhaust	1
2	01-245274-004	冷凝器底座	Condensator Board	1
3	02-245490-007	冷凝器	Condensator	1
4	01-245206-001	排汽罩前盖板	Panel-Front	1
5	01-245206-003	排汽罩后盖板	Panel-Rear	1
6	01-245744-002	排风扇外罩	Exhaust Box	1
7	02-781492-001	排风扇 220V 50Hz	Fan 220V 50Hz	1
	02-781492-002	排风扇 220V 60Hz	Fan 220V 60Hz	1
8	00-227748-001	过线胶圈	Gland Cable	3
9	01-291395-002	调节板	Gate	2
10	01-291394-001	通汽道焊件 L-R	Air Channel L-R	1
	01-291394-002	通汽道焊件 R-L	Air Channel R-L	1
11	01-291395-001	调节板	Gate	2
12	00-299240-001	胶管弯头	Elbow	2
13	7159125-39	胶管	Hose	1
14	00-323945-022	喉箍 22	Hose Clamp 22	4
15	7159125-38	胶管	Hose	1
16	00-781377-002	排风扇支架	Fan Bracket	1
17	00-227748-004	过线胶圈	Gland Cable	2

Switch Box(Easytronic)

电器箱装配 (Easytronic)



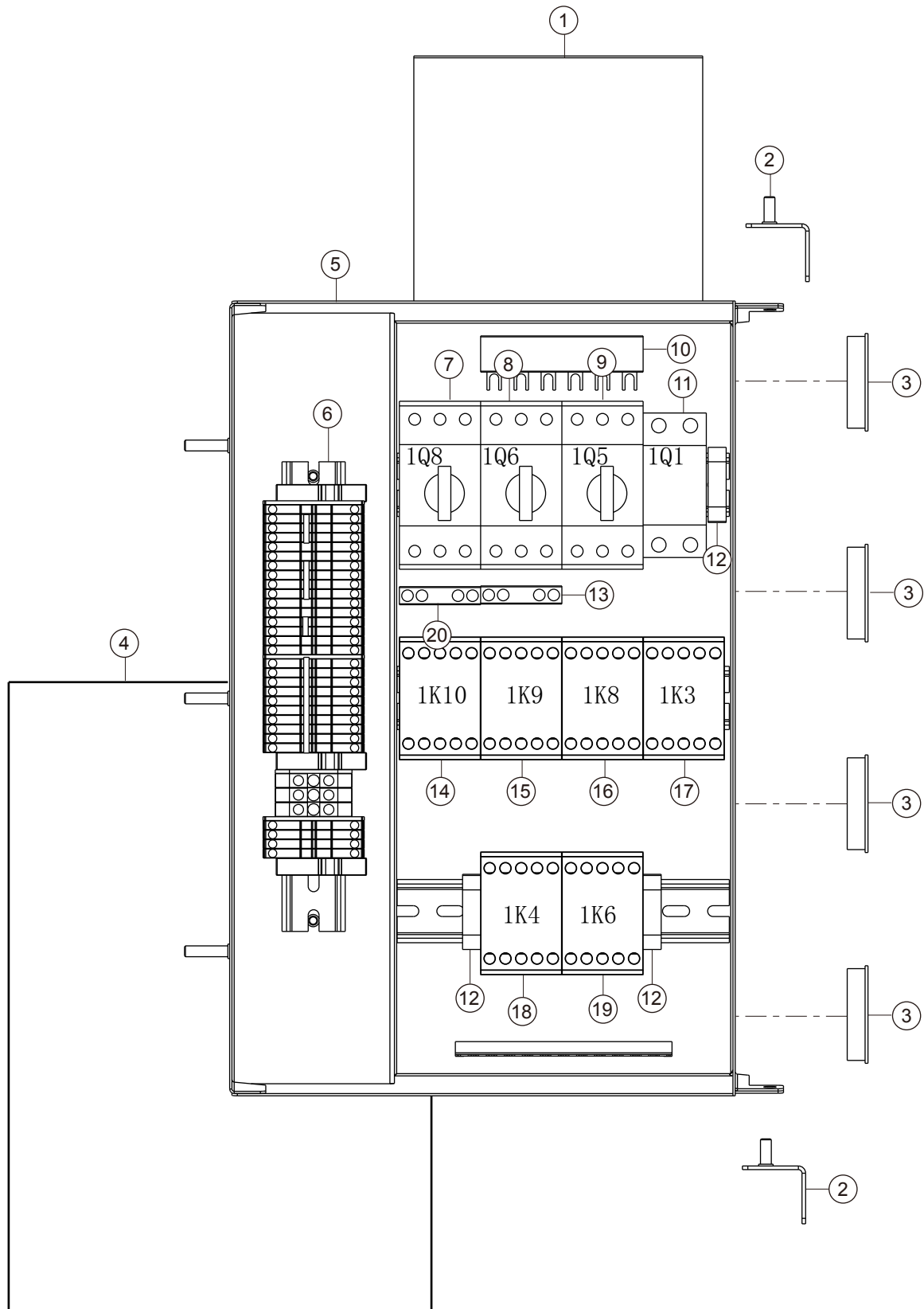
Switch Box(Easytronic)

电器箱装配 (Easytronic)

Illus.	Parts No.	Description	Quantity
序号	零件号	名称	数量
1	02-296926-001	接触器 DILM25 10C 1K2	1
2	02-695523-005	电机保护开关 PKZMC-1 1Q6	1
3	02-785429-001	三相适配器 B3.0/2-PKZ0	1
4	02-695523-009	电机保护开关 PKZMC-6.3 1Q5	1
5	02-301777-002	两相断路器 PL9-D6/2 1Q1	1
6	WAGO249	挡块	1
7	01-245228-002	支架焊件	2
8	00-886756-001	过线胶圈	4
9	02-695524-001	辅助模块 NHI-E-11-PKZ0	1
10	02-695521-004	接触器 DILM07 01C 1K10	1
11	743402-3	接触器 DILM07 10C 1K9	1
12	743402-3	接触器 DILM07 10C 1K8	1
13	02-695521-001	接触器 DILM09 10C 1K3	1
14	7159125-21	挡水帘	1
15	743402-3	接触器 DILM07 10C 2K2	1
16	02-695521-004	接触器 DILM07 01C 1K6	1
17	743402-3	接触器 DILM07 10C 2K1	1
	02-296926-001	接触器 DILM25 10C 1K1	1
18	02-296926-001	接触器 DILM25 10C 1K1	1
19	00-374384-000	图纸袋	1
20	02-785509-003	接线排	1
21	7159115-5	电器箱焊件 L-R	1
	7159115-6	电器箱焊件 R-L	1

Switch Box(Easytronic-steam heating)

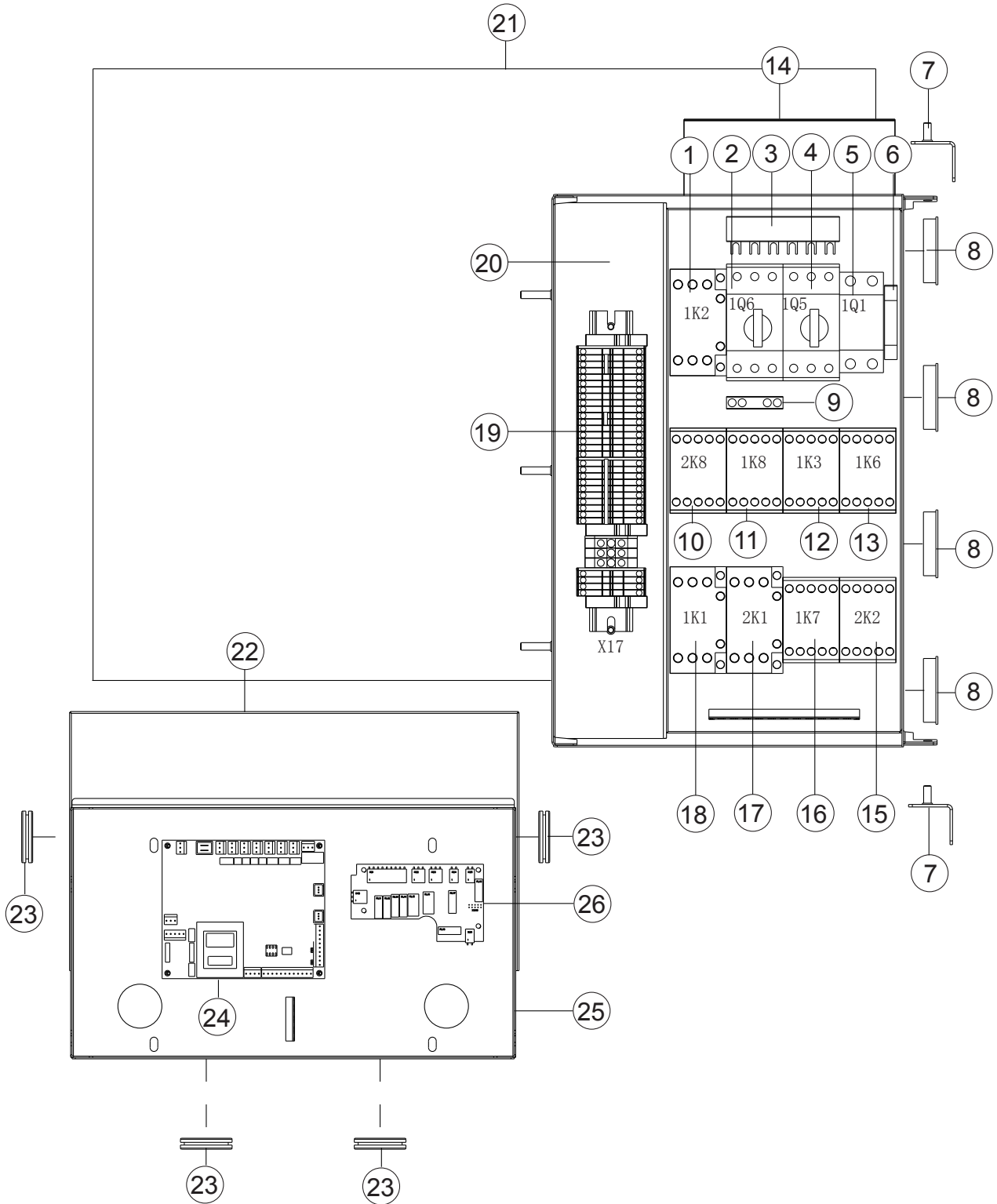
电器箱装配 (Easytronic- 蒸汽加热)



Switch Box(Easytronic-steam heating)**电器箱装配 (Easytronic- 蒸汽加热)**

Illus.	Parts No.	Description	Quantity
序号	零件号	名称	数量
1	02-374384-001	图纸袋	1
2	01-245228-002	支架焊件	2
3	00-886756-001	过线胶圈	4
4	7159125-21	挡水帘	1
5	7159115-5	电器箱焊件 L-R	1
	7159115-6	电器箱焊件 R-L	1
6	02-785509-003	端子排	1
7	02-695523-006	马达保护开关 PKZMC-1.6 1Q8	1
	02-695523-007	马达保护开关 PKZMC-2.5 1Q8 (仅 220/200V 机型)	1
8	02-695523-005	马达保护开关 PKZMC-1 1Q6	1
	02-695523-008	马达保护开关 PKZMC-4 1Q6 (仅 220/200V 机型)	1
9	02-695523-009	马达保护开关 PKZMC-6.3 1Q5	1
	02-695523-010	马达保护开关 PKZMC-10 1Q5 (仅 220/200V 机型)	1
10	02-785429-001	适配器 B3.0/2-PKZ0	1
11	02-301777-002	断路器 PL9-D6/2 1Q1	1
12	WAGO249	挡块	3
13	02-695524-001	辅助模块 NHI-E-11-PKZ0	1
14	02-695521-004	接触器 DILM07 01C 1K10	1
15	743402-3	接触器 DILM07 10C 1K4	1
16	743402-3	接触器 DILM07 10C 1K8	1
17	02-695521-001	接触器 DILM09 10C 1K3	1
	02-695521-005	接触器 DILM12 10C 1K3 (仅 220/200V 机型)	1
18	743402-3	接触器 DILM07 10C 1K4	1
19	02-695521-004	接触器 DILM07 01C 1K6	1
20	02-695524-001	辅助模块 NHI-E-11-PKZ0 (仅带烘干机型)	1

Switch Box(Smartronic) 电器箱装配 (Smartronic)



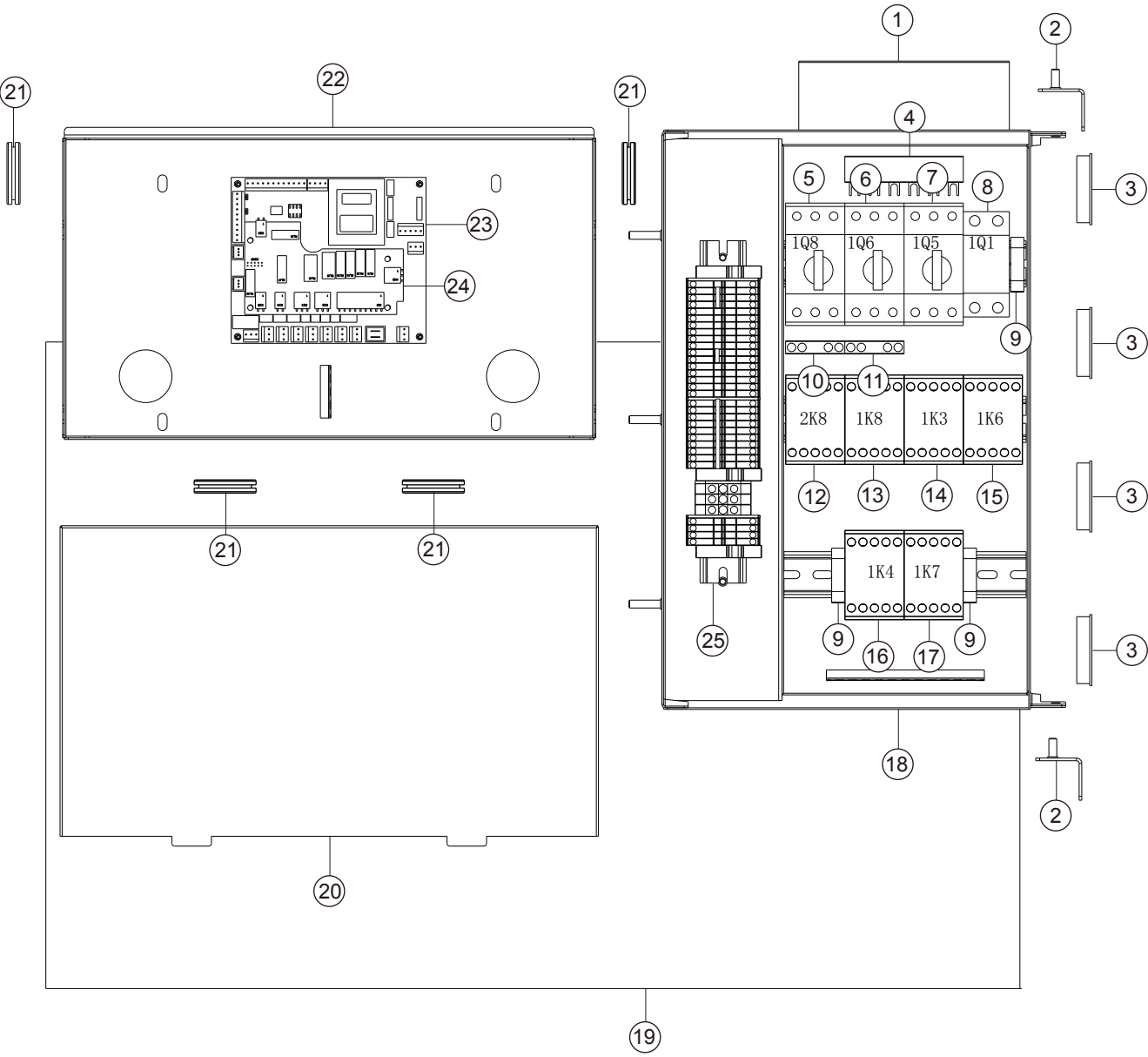
Switch Box(Smartronic)

电器箱装配 (Smartronic)

Illus.	Parts No.	Description	Quantity
序号	零件号	名称	数量
1	02-296926-001	接触器 DILM25 10C 1K2	1
2	02-695523-006	电机保护开关 PKZMC-1.6 1Q6	1
3	02-785429-001	三相适配器 B3.0/2-PKZ0	1
4	02-695523-009	电机保护开关 PKZMC-6.3 1Q5	1
5	02-301777-002	两相断路器 PL9-D6/2 1Q1	1
6	WAGO249	挡块	1
7	01-245228-002	支架焊件	2
8	00-886756-001	过线胶圈	4
9	02-695524-001	辅助模块 NHI-E-11-PKZ0	1
10	02-695521-004	接触器 DILM07 01C 2K8	1
11	02-695521-004	接触器 DILM07 01C 1K8	1
12	02-695521-001	接触器 DILM09 10C 1K3	1
13	743402-3	接触器 DILM07 10C 1K6	1
14	00-374384-000	图纸袋	1
15	743402-3	接触器 DILM07 10C 2K2	1
16	743402-3	接触器 DILM07 10C 1K7	1
17	743402-3	接触器 DILM07 10C 2K1	1
	02-296926-001	接触器 DILM25 10C 2K1	1
18	02-296926-001	接触器 DILM25 10C 1K1	1
19	02-785509-003	接线排	1
20	7159115-5	电器箱焊件 L-R	1
	7159115-6	电器箱焊件 R-L	1
21	7159125-22	挡水帘	1
22	02-895732-001	盖板	1
23	00-785565-005	过线胶圈	4
24	00-897545-004	控制板	1
25	7159101-3	小电器箱	1
26	00-897546-002	扩展板	1

Switch Box(Smartronic-Steam heating)

电器箱装配 (Smartronic - 蒸汽加热)



Switch Box(Smartronic-Steam heating)**电器箱装配 (Smartronic- 蒸汽加热)**

Illus.	Parts No.	Description	Quantity
序号	零件号	名称	数量
1	02-374384-001	图纸袋	1
2	01-245228-002	支架焊件	2
3	00-886756-001	过线胶圈	4
4	02-785429-001	适配器 B3.0/2-PKZ0	1
5	02-695523-006	马达保护开关 PKZMC-1.6 1Q8	1
	02-695523-007	马达保护开关 PKZMC-2.5 1Q8 (仅 220/200V 机型)	1
6	02-695523-006	马达保护开关 PKZMC-1.6 1Q6	1
	02-695523-008	马达保护开关 PKZMC-4 1Q6 (仅 220/200V 机型)	1
7	02-695523-009	马达保护开关 PKZMC-6.3 1Q5	1
	02-695523-010	马达保护开关 PKZMC-10 1Q5 (仅 220/200V 机型)	1
8	02-301777-002	断路器 PL9-D6/2 1Q1	1
9	WAGO249	挡块	3
10	02-695524-001	辅助模块 NHI-E-11-PKZ0 (仅带烘干机型)	1
11	02-695524-001	辅助模块 NHI-E-11-PKZ0	1
12	02-695521-004	接触器 DILM07 01C 2K8	1
13	02-695521-004	接触器 DILM07 01C 1K8	1
14	02-695521-001	接触器 DILM09 10C 1K3	1
	02-695521-005	接触器 DILM12 10C 1K3 (仅 220/200V 机型)	1
15	743402-3	接触器 DILM07 10C 1K6	1
16	743402-3	接触器 DILM07 10C 1K4	1
17	743402-3	接触器 DILM07 10C 1K7	1
18	7159115-5	电气盒 L-R	1
	7159115-6	电气盒 R-L	1
19	7159125-22	挡水帘	1
20	02-895732-001	盖板	1
21	00-785565-005	过线胶圈	4
22	7159101-3	小电器盒	1
23	00-897545-004	主控板	1
24	00-897546-002	扩展板	1
25	02-785509-003	端子排	1

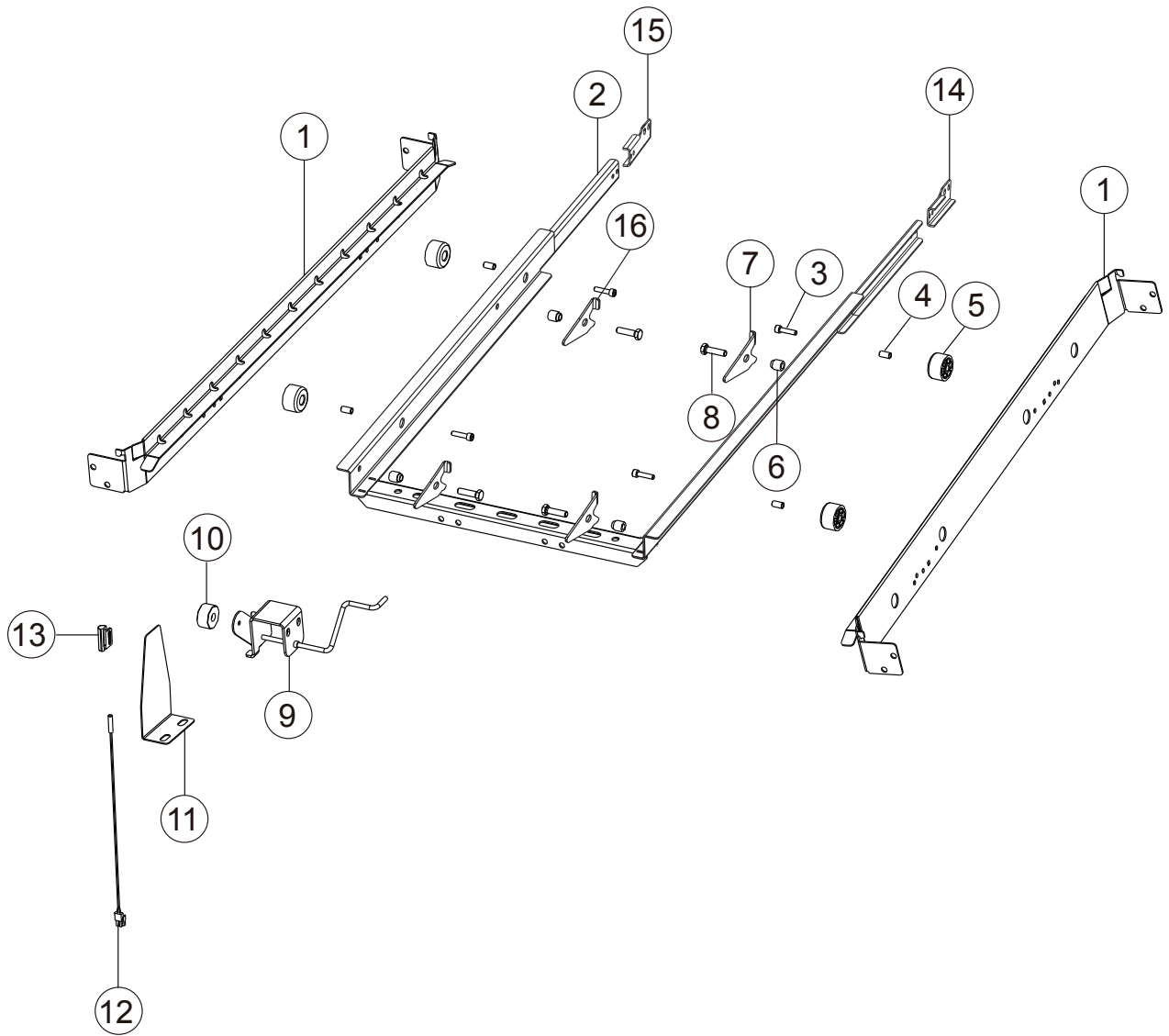
S-Prewash Module

S 预洗模块

Illus.	Parts No.	Description	Quantity
序号	零件号	名称	数量
1	01-291706-001	预洗模块框架合件 L-R	1
	01-291706-002	预洗模块框架合件 R-L	1
2	01-291315-003	短门帘	1
3	01-245396-006	门帘棍	1
4	01-291429-001	水箱端板焊件	1
5	01-291409-001	入口护板	1
6	01-291408-001	入口下护板 L-R	1
	01-291408-002	入口下护板 R-L	1
7	00-325007-001	地脚	2
8	00-325008-001	地脚座	2
9	01-291432-001	联结板焊件 L-R	1
	01-291432-002	联结板焊件 R-L	1
10	01-245165-001	溢流管锁母	2
11	01-245460-001	密封垫	2
12	01-245112-001	溢流管	2
13	00-229680-001	短管	1
14	00-229679-006	直管	1
15	00-896430-003	挡水板	1
16	00-325155-003	U 形板	1
17	01-240288-001	磁开关总成	1
18	00-883838-001	磁开关压板	1
19	01-245621-002	浮子开关	1
20	02-774808-001	堵头	3
21	01-245047-006	过滤筛网 L-R	1
	01-245047-005	过滤筛网 R-L	1
22	7160138-5	过滤篮	1
23	01-291407-004	前护板 L-R	1
	01-291407-005	前护板 R-L	1
24	01-291982-001	溢流盒	1
25	00-323945-064	喉箍 64	2
26	01-291519-001	排水胶管	1
27	00-325737-007	短接管	1
28	00-230080-001	弯头	1
29	00-325737-004	直管	1
30	00-230079-001	三通	2
31	00-377340-001	45° 弯头	4
32	00-229679-011	直管	1
33	00-229680-001	短管	1
34	00-229679-040	直管	1
35	02-228905-001	接头	1
36	01-291684-002	排水阀支架焊件	1
37	01-291527-002	排水胶管	1
38	00-774683-001	排水电磁阀	1
39	00-323945-053	喉箍 53	2
40	01-245109-001	排水阀座组件	1
41	02-245340-004	O 形圈 80x3.55	1
42	01-245107-001	过滤网	1
43	00-896394-001	加强板	1

Transport System(S-Prewash)

传动系统(S 预洗)



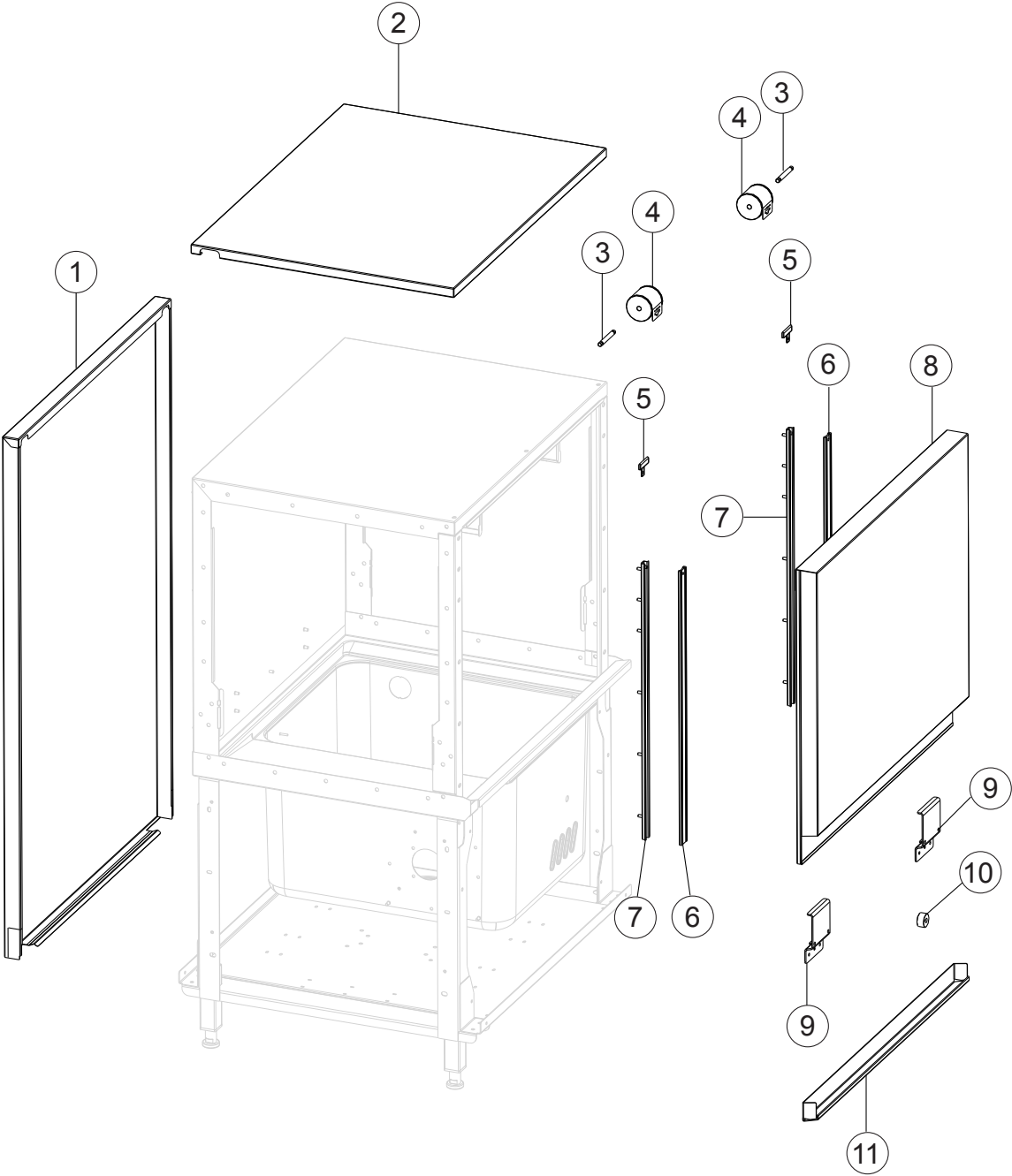
Transport System(S-Prewash)

传动系统 (S 预洗)

Illus.	Parts No.	Description	Quantity
序号	零件号	名称	数量
1	01-291368-002	导轨	2
2	7159401	碗架焊件	1
3	00-603026-000	内六角螺栓 M6X25	4
4	01-291535-001	滚轮轴套	4
5	01-291534-001	碗架滚轮	4
6	01-243284-001	套管	4
7	7159195-2	拨爪	2
8	00-602579-000	六角螺栓 M8X30	4
9	7159418-1	磁铁架组件 L-R	1
	7159418-2	磁铁架组件 R-L	1
10	00-774714-001	门磁铁	1
11	01-291513-001	磁开关支架	1
12	01-240288-001	磁开关总成	1
13	00-883838-001	磁开关压板	1
14	7159173-4	碗架导轨	1
15	7159173-3	碗架导轨	1
16	7159195-1	拨爪	2

Door and Insulation(S-Prewash)

隔热板组件 (S 预洗)



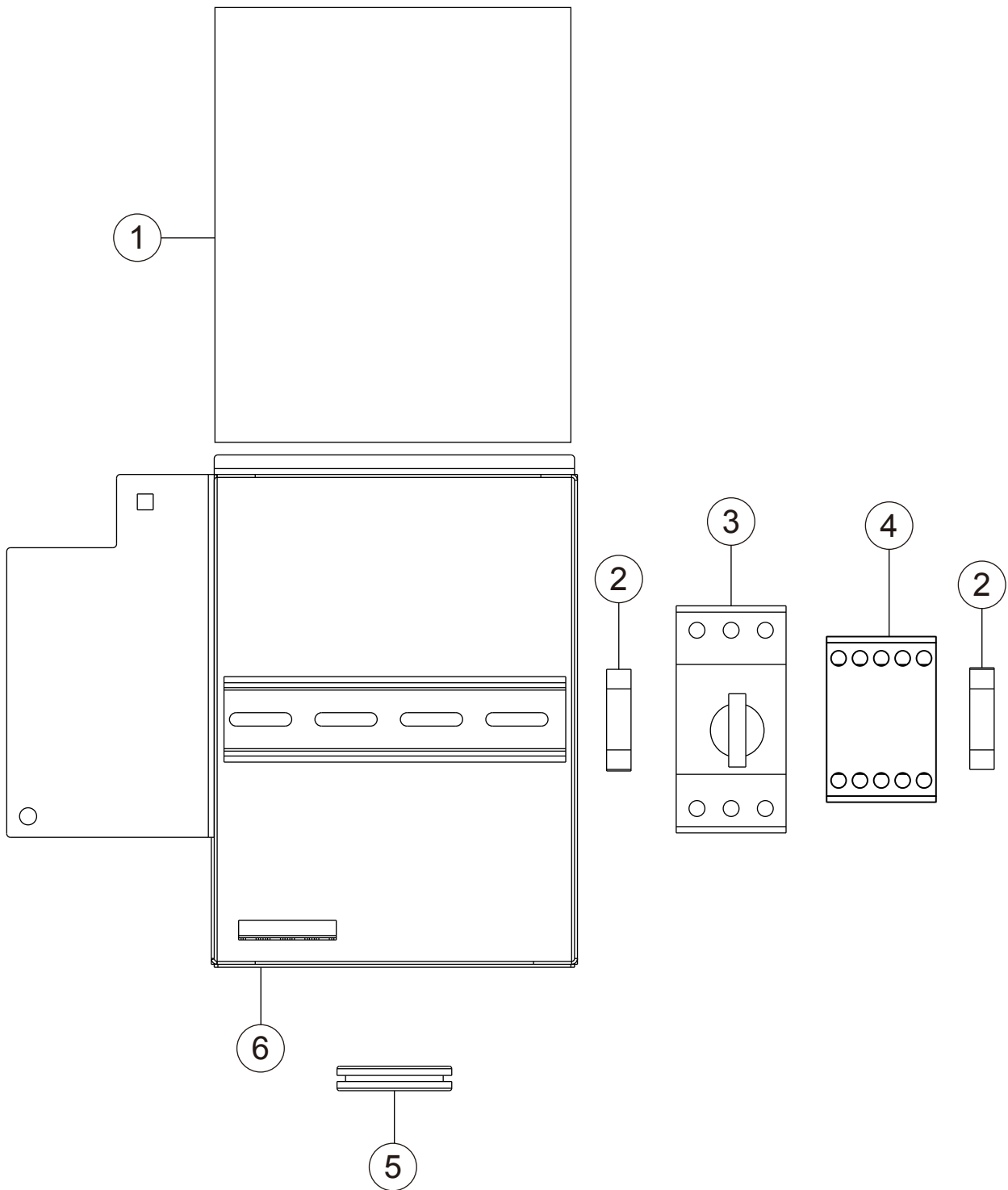
Door and Insulation(S-Prewash)

隔热板组件 (S 预洗)

Illus.	Parts No.	Description	Quantity
序号	零件号	名称	数量
1	01-291317-002	后护板	1
2	01-291397-002	隔热顶板焊件	1
3	01-245281-001	卷簧轴	2
4	01-245278-004	卷簧组件	2
5	01-291426-001	挡汽块	2
6	00-325064-008	门滑块	2
7	01-245126-003	门导轨焊件	2
8	01-291321-002	门板焊件	1
9	01-245127-001	磁铁架	2
10	00-774714-001	门磁铁	1
11	01-245129-002	门把手焊件	1
		Back Panel	1
		Ceiling Insulation	1
		Axle	2
		Door Spring	2
		Steam Baffle Door	2
		Slide	2
		Profile	2
		Insulate Door	1
		Door stopper	2
		Magnet	1
		Door Handle	1

Control box(S-Prewash)

控制盒 (S 预洗)



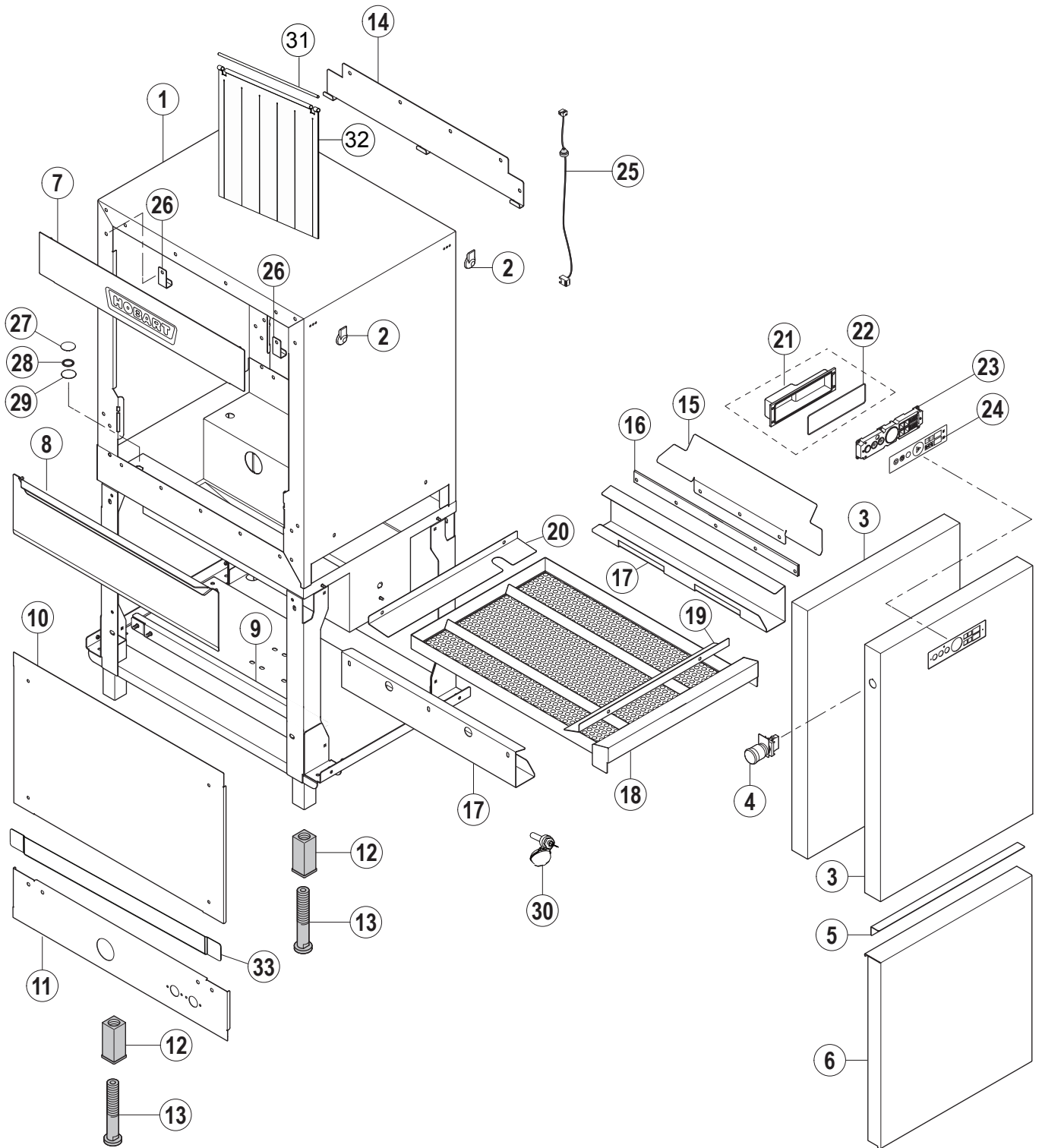
Control box(S-Prewash)

控制盒 (S 预洗)

Illus.	Parts No.	Description	Quantity
序号	零件号	名称	数量
1	7159125-24	挡水帘 Waterscreen	1
2	WAGO249	挡块 Block	2
3	02-695523-009	电机保护开关 PKZMC-6.3 2Q5 Motor protection switch PKZMC-6.3 2Q5	1
	02-695523-010	电机保护开关 PKZMC-10 2Q5 Motor protection switch PKZMC-10 2Q5 (仅 220V/200V 机型) (only for 220V/200V)	1
4	02-695521-001	接触器 DILM09 10C 2K3 Contactor DILM09 10C 2K3	1
	02-695521-005	接触器 DILM12 10C 2K3 Contactor DILM12 10C 2K3 (仅 220V/200V 机型) (only for 220V/200V)	1
5	00-785565-005	过线胶圈 Cable bushing	1
6	7159160-5	控制盒焊件 L-R Control box L-R	1
	7159160-6	控制盒焊件 R-L Control box R-L	1

E-Prewash

E 预洗



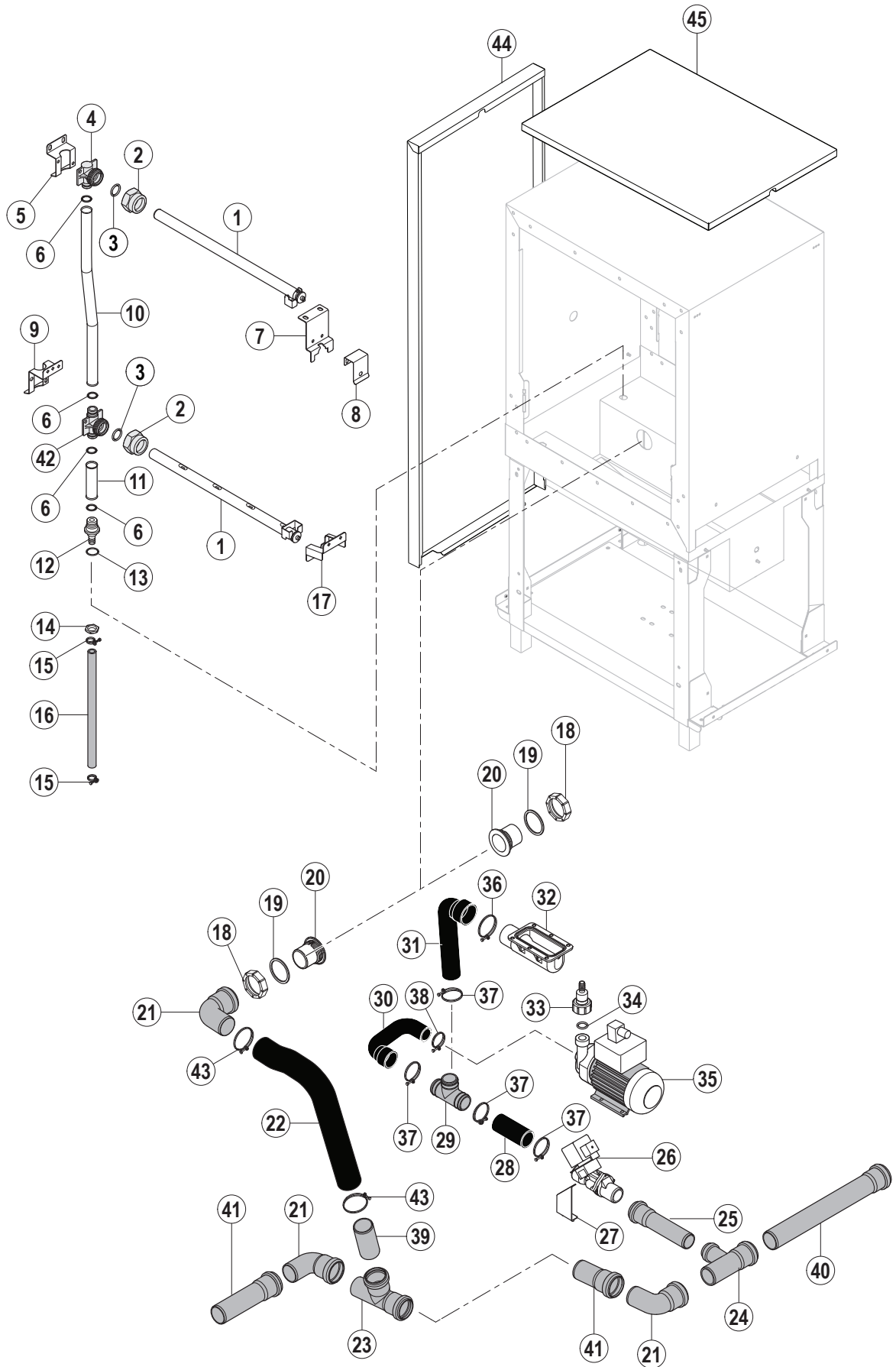
E-Prewash

E 预洗

Illus.	Parts No.	Description	Quantity
序号	零件号	名称	数量
1	01-291558-001	E 预洗模块框架合件 L-R	1
	01-291558-002	E 预洗模块框架合件 R-L	1
2	00-325037-001	挂片	2
3	01-291488-001	门板 L-R (for CNA/CCA-smart)	1
	01-291488-002	门板 R-L (for CNA/CCA-smart)	1
	01-291487-005	门板 (for CCA-easytronic)	1
4	02-887015-025	急停开关	1
5	00-896335-001	护板拉钩	1
6	01-291785-001	入口下护板	1
7	01-291497-001	挡板焊件	1
8	01-291429-001	水箱端板焊件	1
9	01-291432-001	联结板焊件	1
10	01-291409-002	入口护板	1
11	01-291408-001	入口下护板 L-R	1
	01-291408-002	入口下护板 R-L	1
12	00-325008-001	地脚座	2
13	00-325007-001	地脚	2
14	01-291538-001	门帘安装板	1
15	00-896430-003	挡水板	1
16	00-325155-003	U 形板	1
17	01-291783-001	防溅板	2
18	01-291782-001	过滤筛盘	1
19	01-291784-001	导水板	1
20	01-291784-002	导水板 L-R	1
	01-291784-003	导水板 R-L	1
21	00-883986-001	BAE 外罩 (for CNA/CCA-smart)	1
22	00-883805-001	BAE 外罩密封圈 (for CNA/CCA-smart)	1
	00-883984-001	BAE 外罩合件	1
23	00-897540-002	BAE 组件 (for CNA/CCA-smart)	1
24	01-291845-001	面板贴面 (for CNA/CCA-smart)	1
25	02-249757-001	BAE 线束 (for CNA/CCA-smart)	1
26	01-291508-001	门帘挂钩	2
27	119254	内孔赌片	1
28	675000-031	O 型圈	1
29	119244	外孔赌片	1
30	02-245621-003	浮子开关 (only for CCA-easy)	1
31	01-245396-007	门帘棍	1
32	01-291315-002	门帘	1
33	01-291432-001	加强板	1

Wash And Drain(E-Prewash)

清洗和排水 (E 预洗)



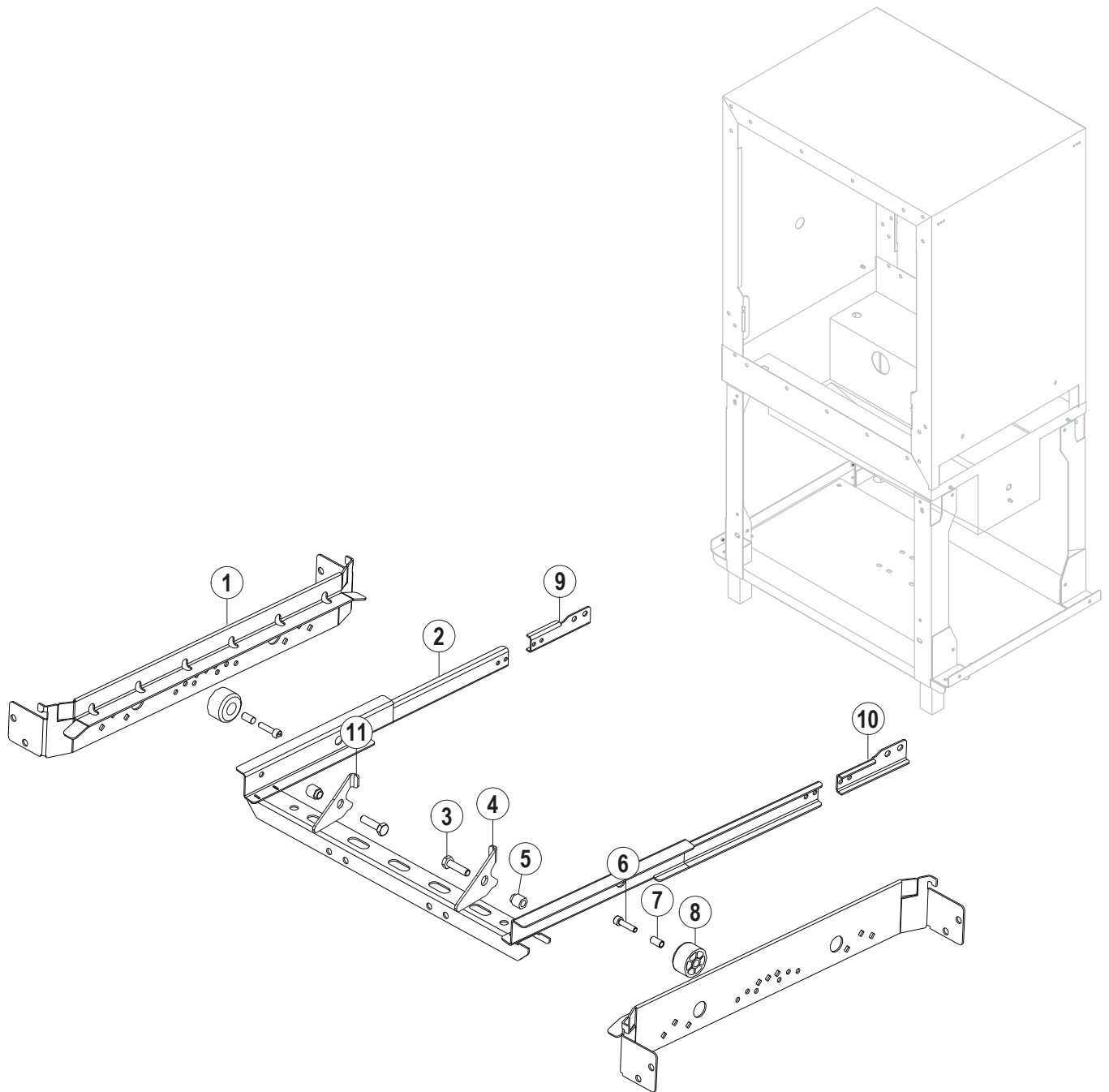
Wash And Drain(E-Prewash)

清洗和排水 (E 预洗)

Illus.	Parts No.	Description	Quantity
序号	零件号	名称	数量
1	01-291307-001	E 预洗清洗臂	2
2	00-885572-001	螺母	2
3	02-884505-002	O 型圈 24.7X3.6	2
4	01-245318-002	上三通	1
5	01-291337-001	喷淋立管上支板	1
6	02-245340-001	O 型圈 19X2.65	3
7	01-291495-001	上喷臂安装板	1
8	01-245062-001	上喷臂挡片	1
9	01-291341-001	喷淋立管下支板	1
10	01-245323-003	喷淋立管	1
11	01-291297-003	喷淋立管	1
12	01-245329-001	接头	1
13	02-245340-002 67500-48	O 形圈 26.5×2.65 O 形圈 25×2.65	1 1
14	00-172739-009	锁母	1
15	00-323945-022	喉箍 22	2
16	7159125-31	进水胶管	1
17	01-291494-001	喷淋立管下支板	1
18	01-245165-001	溢流管锁母	2
19	01-245460-001	密封垫	2
20	01-245112-001	溢流管	2
21	00-230080-001	弯头	2
22	01-291519-001	排水胶管	1
23	00-230079-001	三通	1
24	00-323593-002	三通	1
25	00-325706-011	直管	1
26	00-774683-001	排水电磁阀	1
27	01-291686-001	排水阀支架焊件	1
28	01-291525-002	排水胶管	1
29	01-291562-001	三通	1
30	01-291691-001	排水胶管	1
31	01-242108-002	排水胶管	1
32	00-325529-001	排水盒	1
33	02-245561-001	出口接头	1
34	00-067500-072	O 形圈	1
35	00-781237-007	清洗泵 50Hz	1
	00-781237-016	清洗泵 60Hz	1
36	00-323945-064	喉箍 64	1
37	00-323945-053	喉箍 53	4
38	00-323945-043	喉箍 43	1
39	00-325737-007	胶管	1
40	00-229679-005	出水管	1
41	00-229679-013	出水管	2
42	01-245318-001	下三通	1
43	00-323945-068	喉箍 68	2
44	01-291317-004	后背板	1
45	01-291397-004	隔热顶板焊件	1

Drive Guide(E-Prewash)

传动导轨 (E 预洗)



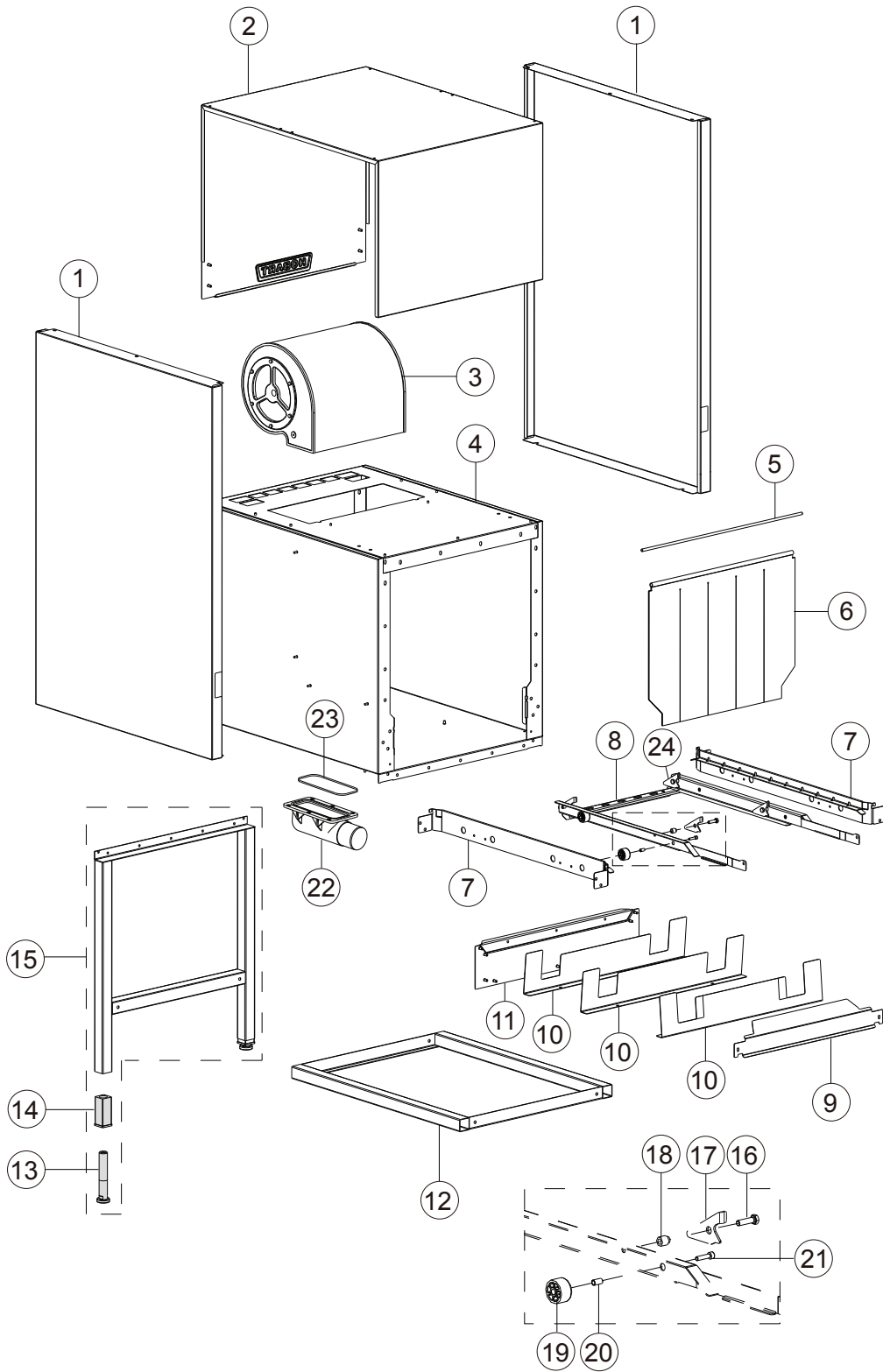
Drive Guide(E-Prewash)

传动导轨（E 预洗）

Illus.	Parts No.	Description	Quantity
序号	零件号	名称	数量
1	01-291368-004	导轨	2
2	7159402	碗架焊件	1
3	00-602579-000	六角螺栓 M8×30	2
4	7159195-2	拨爪	1
5	01-243284-001	套管	2
6	00-603026-000	内六角螺栓 M6×25	2
7	01-291535-001	套管	2
8	01-291534-001	碗架滚轮	2
9	7159173-3	碗架导轨	1
10	7159173-4	碗架导轨	1
11	7159195-1	拨爪	1

Dryer Module

烘干模块



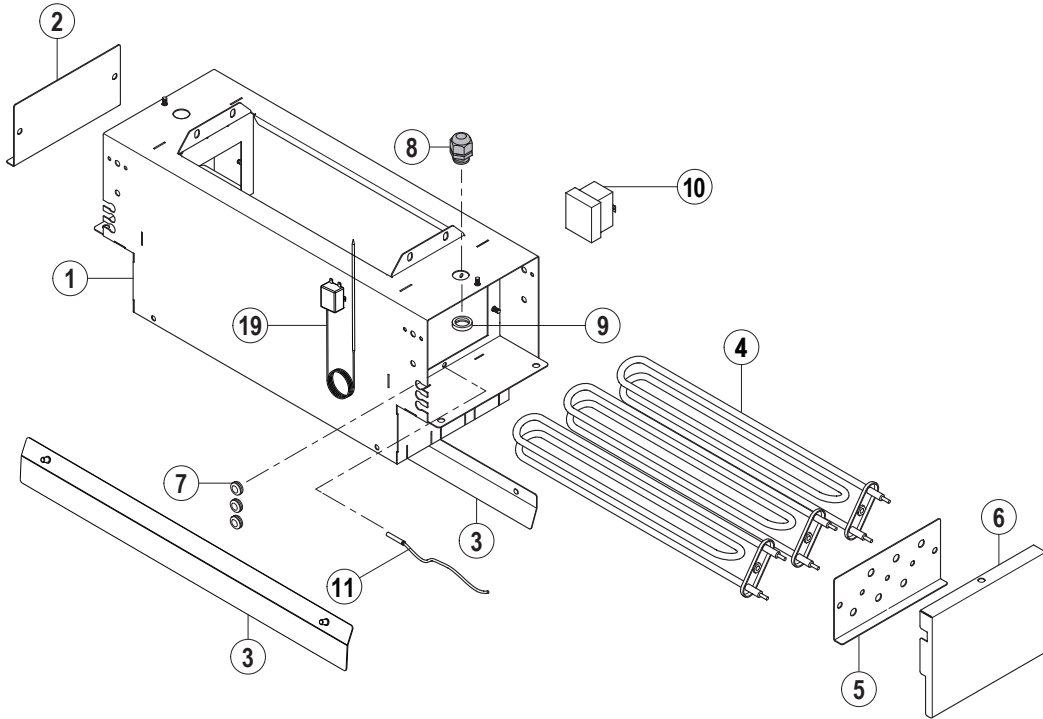
Dryer Module

烘干模块

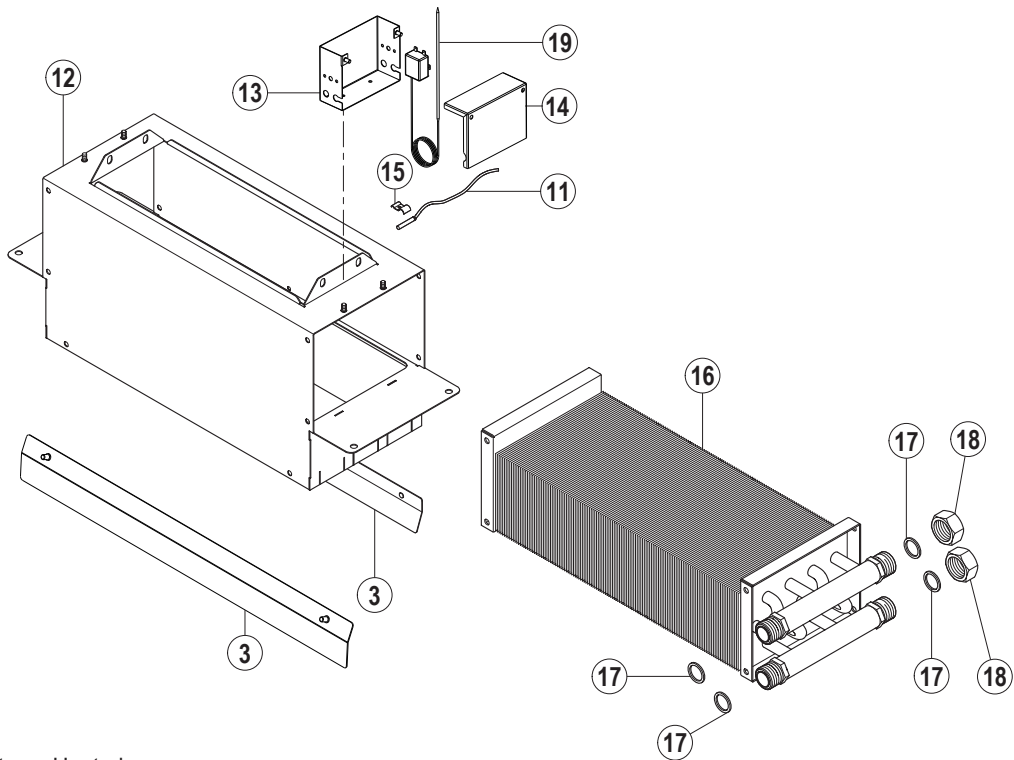
Illus. 序号	Parts No. 零件号	Description 名称		Quantity 数量
1	01-291462-001	隔热板	Side Panel CDS	2
2	01-291453-001	风机外罩焊件	Hood Assy	1
3	00-897700-002	风机	Blower	1
4	01-291451-001	烘干洗室焊件	CDS Body	1
5	01-245396-007	门帘棍	Curtain Rod	1
6	01-291315-001	长门帘	Curtain	1
7	01-291368-005	导轨	Tray Guide	2
8	01-291375-005	碗架焊件	Transport Assy	1
9	01-291461-001	回水板	Water Deflector	1
10	01-291713-001	气流反射板	Air Deflector	3
11	01-291429-002	水箱端板焊件	Table Plate Assy	1
12	00-378747-186	支腿联接架焊件	Root Folder	1
13	00-325007-001	地脚	Foot Screw-in Part	2
14	00-325008-001	地脚座	Kit Adjustable Fin	2
15	00-734997-001	烘干水箱支腿焊件	Root Folder	1
16	00-602579-000	六角螺栓 M8X30	Hexagon Screw M8X30	4
17	7159195-2	拨爪	Dog	2
18	01-243284-001	套管	Sleeve Roller	4
19	01-291534-001	碗架滚轮	Sliding Roll	4
20	01-291535-001	滚轮轴套	Sleeve Crank	4
21	00-603026-000	内六角螺栓 M6X25	Inner Hexagon Screw	4
22	00-325529-1	排水盒	Drainage	1
23	276903-35	排水盒胶圈	O Ring 103X3	1
24	7159195-1	拨爪	Dog	2
25	7159173-3	碗架导轨	Dish Rack Guide	1
26	7159173-4	碗架导轨	Dish Rack Guide	1

Dryer Heating

烘干加热



Electrically Heated



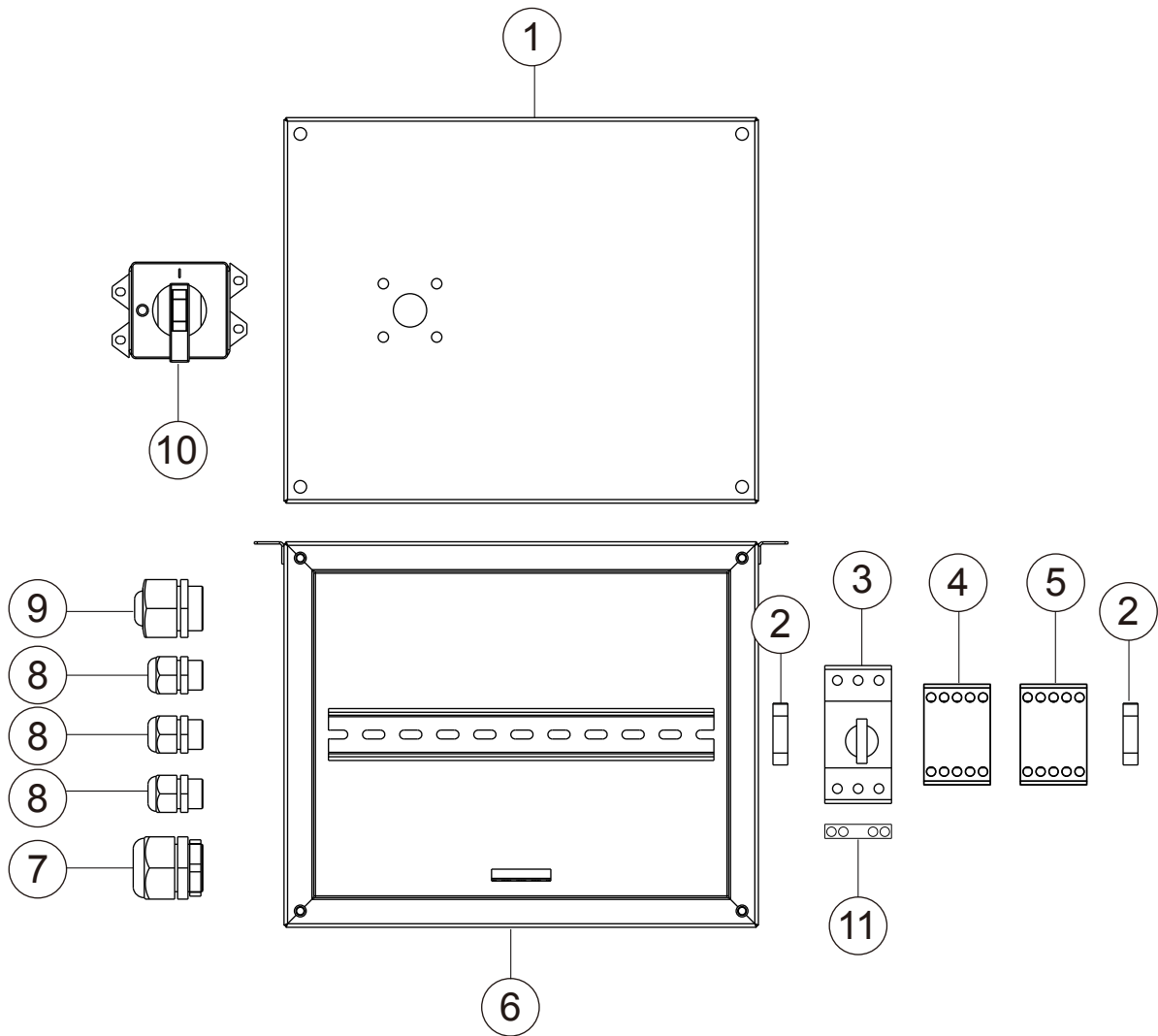
Steam Heated

Dryer Heating

烘干加热

Illus.	Parts No.	Description	Quantity
序号	零件号	名称	数量
1	01-291465-001	风口焊件	1
2	01-245214-004	电热管安装板	1
3	01-245557-005	吹风口挡流板焊件	2
4	02-229189-001	电热管 220V 1.5kW	3
	02-229189-004	电热管 200V 1.5kW	3
5	01-245554-002	电热管安装板焊件	1
6	01-291463-001	盖板	1
7	00-227748-001	过线胶圈	3
8	00-695661-003	线管接头	1
9	00-695664-003	接头锁母	1
10	00-378791-000	极限温控器	1
11	00-775612-001	温控探头 (CCA-Smart)	1
12	01-291894-001	风口焊件	1
13	7159159-5	烘干电气盒焊件	1
14	7159159-2	盒盖	1
15	00-324157-000	压片	1
16	01-291895-001	蒸汽加热器	1
17	00-302574-014	密封垫圈	4
18	01-245605-001	盖母	2
19	743310	机械温控器 (仅用于 CCA-Easy)	1

Control box(dryer) 控制盒 (烘干)

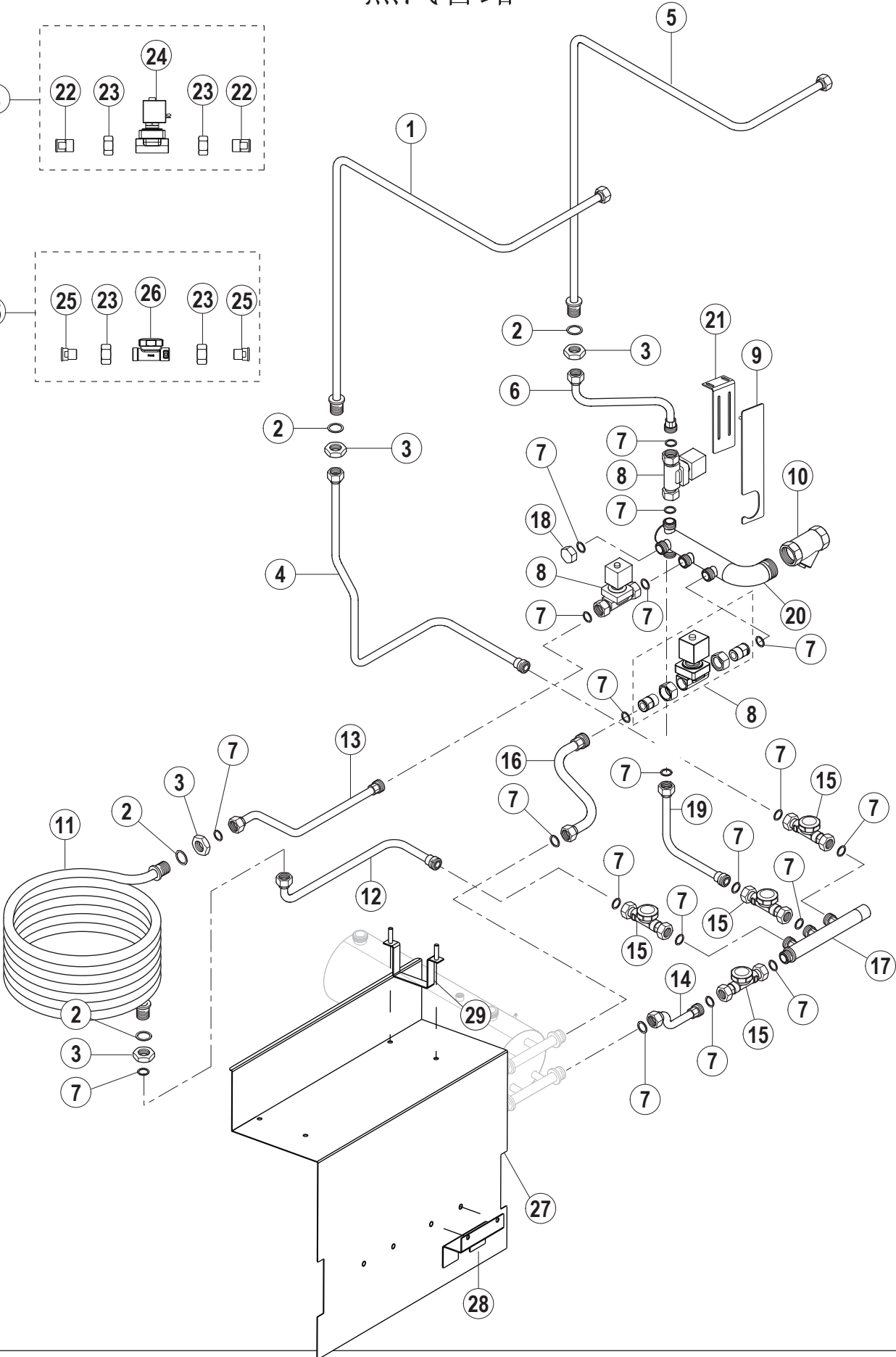
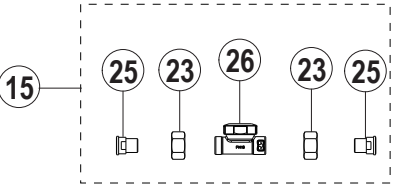
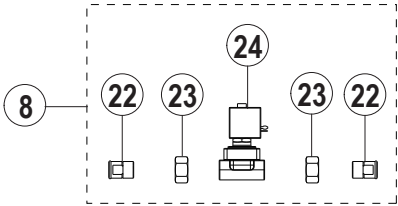


Control box(dryer)**控制盒（烘干）**

Illus.	Parts No.	Description	Quantity
序号	零件号	名称	数量
1	7159158-2	烘干电气盒盖	1
2	WAGO249	挡块	2
3	02-695523-006	马达保护开关 PKZMC-1.6 1Q8	1
	02-695523-007	马达保护开关 PKZMC-2.5 1Q8 (仅 220/200V 机型)	1
4	743402-3	接触器 DILM07 10C 1K4	1
5	743402-3	接触器 DILM07 10C 1K5	1
6	7159158-5	烘干电气盒焊件 L-R	1
	7159158-6	烘干电气盒焊件 R-L	1
7	00-695661-005	锁紧护套 M32	1
8	00-695661-003	锁紧护套 M20	3
9	FE-024-58	锁紧护套	1
10	7159164-1	主开关 P1-25/V/SVB/N 2Q0	1
11	02-695524-001	辅助模块 NHI-E-11-PKZ0	1

Steam Piping

蒸汽管路



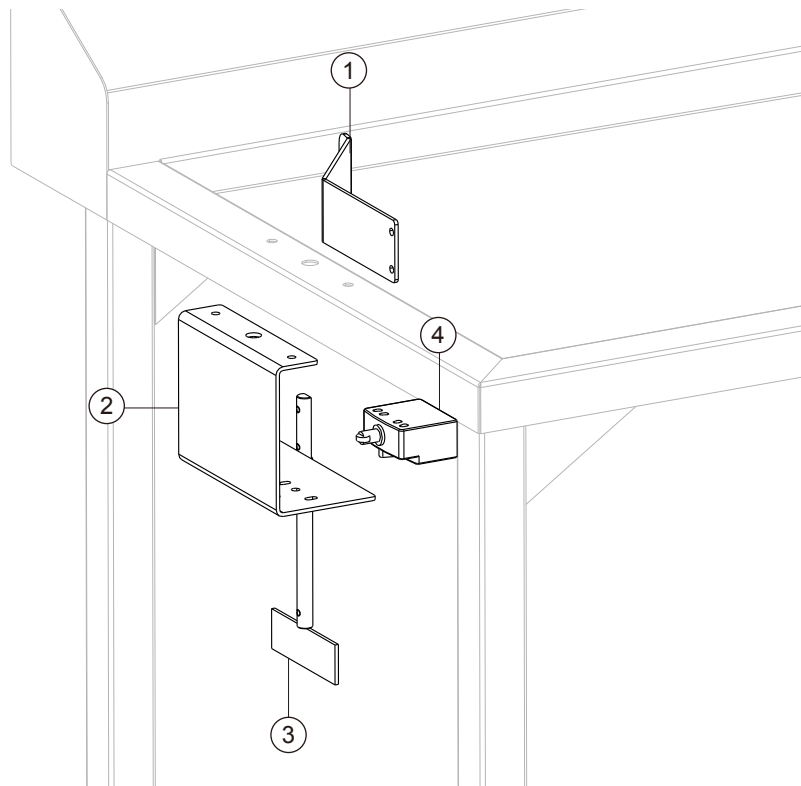
Steam Piping

蒸汽管路

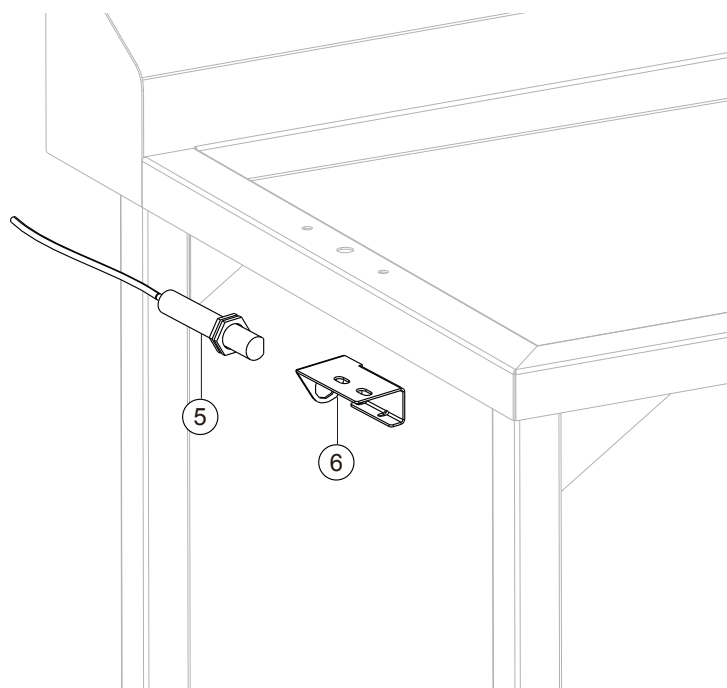
Illus.	Parts No.	Description	Quantity
序号	零件号	名称	数量
1	01-291891-001	蒸汽出气管 (烘干) L-R	1
	01-291891-003	蒸汽出气管 (烘干) R-L	1
2	00-300084-010	密封垫圈	4
3	00-609698-000	锁母	4
4	01-291919-001	冷凝管焊件 (烘干) L-R	1
	7160151-2	冷凝管焊件 (烘干) R-L	1
5	01-291891-002	蒸汽进气管 (烘干) L-R	1
	01-291891-004	蒸汽进气管 (烘干) R-L	1
6	01-291907-001	蒸汽进气管 L-R	1
	7160151-4	蒸汽进气管 R-L	1
7	00-302574-014	密封垫圈	20
8	00-270329-002	蒸汽电磁阀组件 1 - 3,5 bar	3
9	7159161-3	进气管组件支架焊件	1
10	00-774429-001	过滤器	1
11	7160150-2	蒸汽水箱盘管焊件	1
12	7160150-4	冷凝管焊件 (水箱)	1
13	7159148-2	进气管焊件 (水箱)	1
14	01-291915-001	冷凝管焊件 (升温箱)	1
15	01-245603-002	疏水器组件	4
16	01-291899-001	进气管焊件 (升温箱)	1
17	01-291912-001	冷凝水排水焊件	1
18	01-245605-001	盖母	1
19	01-291909-001	冷凝管焊件	1
20	01-291902-001	进气管焊件	1
21	7159161-2	进气管组件支架	1
22	01-245594-004	接头	6
23	01-245567-001	锁母	14
24	00-869493-001	电磁阀	3
25	01-245596-001	接头	8
26	00-774989-001	疏水器	4
27	7159174-2	蒸汽挡板焊件	1
28	7159174-5	支架	1
29	7159174-7	支架焊件	1

Table End Switch

出口限位开关



Mechanical



Electrical

Table End Switch

出口限位开关

Illus.	Parts No.	Description	Quantity
序号	零件号	名称	数量
1	00-735084-001	触发板 Trigger plate	1
2	00-896493-002	U型支架 U Bracket	1
3	00-735085-003	触发杆焊件 Trigger rod	1
4	02-785286-001	过载开关 Overload switch	1
5	00-691927-001	光电开关 Photo electric switch	1
6	00-886535-001	探头支架 Bracket	1