

C44BP DISHWASHERS PARTS MANUAL

C44BP 洗碗机零部件手册



CONTENT

C44BP Modul	3
Drain System.....	5
Transport System	7
Wash System	9
Rinse System	11
Fill System	13
Booster	15
Door Assy	17
Switch Box.....	19
Switch Box(Electricity Heating)	21
Dryer Module.....	23
Dryer Heating	25
Control box(dryer)	27
Table End Switch(option)	29

目录

C44BP 模块部装	3
排水系统.....	5
传动系统.....	7
清洗系统.....	9
喷淋系统.....	11
注水系统.....	13
助热器总成.....	15
门组件.....	17
电器箱.....	19
电器箱装配（电加热）.....	21
烘干模块.....	23
烘干加热.....	25
控制盒（烘干）.....	27
出口限位开关.....	29

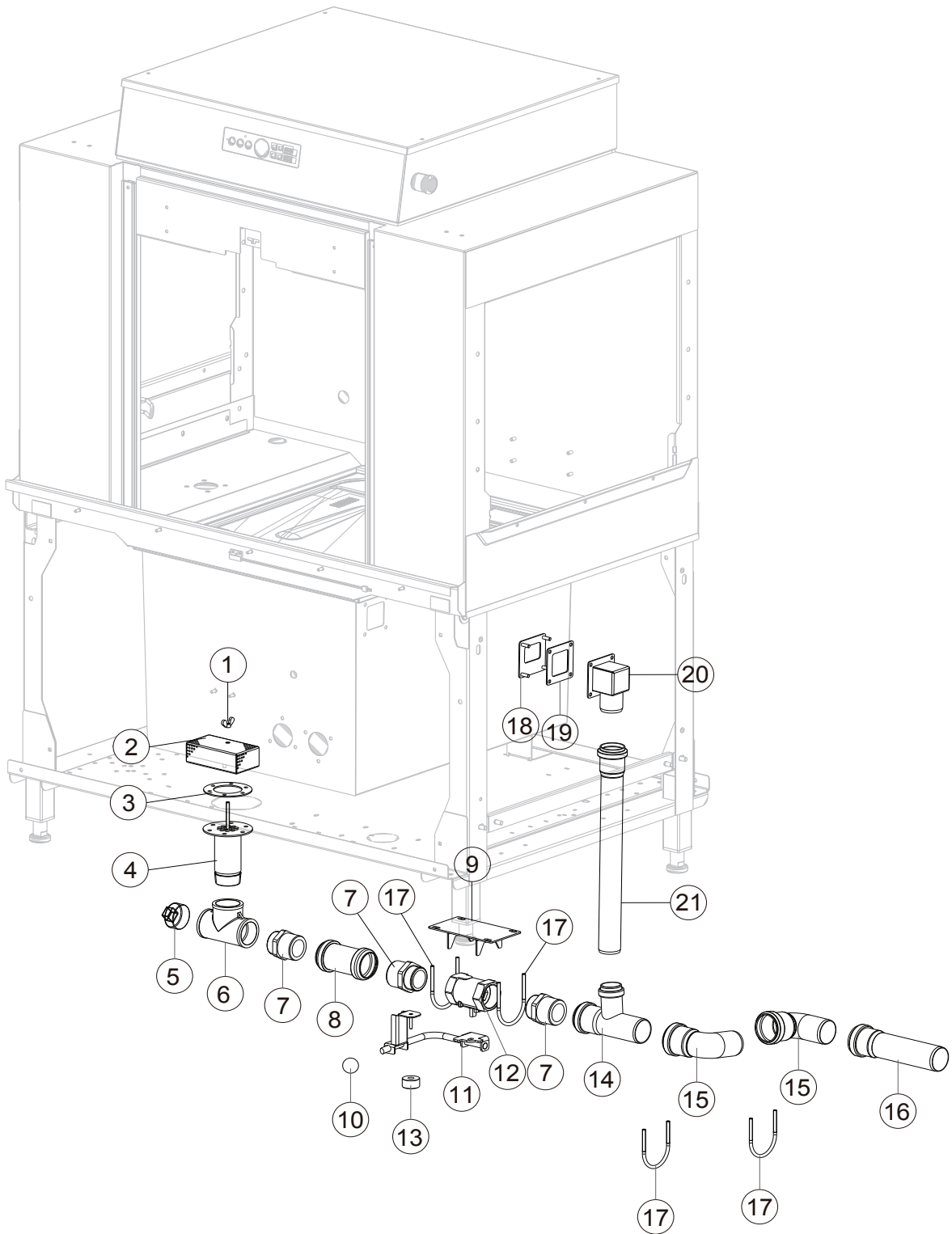
C44BP Modul

C44BP 模块部装

Illus. 序号	Parts No. 零件号	Description 名称		Quantity 数量
1	7159318-1	隔热背板	Back Panel	1
2	7159103-1	门帘挂钩	Pothook	4
3	01-291605-001	支板	Holder Back Panel	2
4	01-245396-006	门帘棍	Curtain Rod	1
5	01-291315-003	短门帘	Curtain	1
6	08-000951-00013	控制盒胶垫	Control Box Insulation	1
7	08-000002-00002	挡板焊件	Baffle Plate	1
8	08-000002-00004	挡板焊件	Baffle Plate	1
9	01-245396-007	门帘棍	Curtain Rod	2
10	01-291315-001	长门帘	Curtain	2
11	00-896394-001	加强板	Reinforce Panel	2
12	7159179-4	水箱端板焊件	Table Plate Assy	1
13	7159179-3	水箱端板焊件	Table Plate Assy	1
14	01-291409-002	入口护板	Entry Cover	1
15	08-000951-00011	入口下护板	Entry Cover	1
16	01-291432-001	联接板焊件	Reinforce Bracket	2
17	02-245621-003	浮子开关	Mit Temperature Hler NTC	1
18	08-000951-00010	出口护板	Exit Cover	1
19	08-000951-00012	前护板	Front Panel	1
20	7160717-001	电热管 220V 12kW	Heating Element 220V 12kW	1
	7160717-005	电热管 200V 12kW	Heating Element 200V 12kW	
21	7159323-1	电热管支架	Heating Element Braket	1
22	00-775489-001	温度探头压片	Fix Plate	1
23	08-000951-00001	框架焊件	Wash Modul	1
24	00-325008-001	地脚座	Kit Adjustable Foot Fin	4
25	00-325007-001	地脚	Foot	4
26	7154033	开口销	Cotter Pin	1
27	7157100-13	门簧销轴	Spring Axis	1
28	774749-6	卷簧	Roll Spring	1
29	02-229517-002	磁开关	Magnetic Switch	4
30	00-774714-001	门磁铁	Magnet	2
31	7159181-10	喷淋触碰开关	Spray Touch Switch	2
32	7159181-6	盖板	Cover	1
33	7159181-4	开关座	Switch Block	2
34	7160138-5	过滤篮	Screen Basket Compl.2-Parts	1
35	7160135-1	过滤网	Tank Cover Fillter	1
36	119244	外孔堵片	Blocking Film	2
37	67500-31	O型圈	O Ring	2
38	119254	内孔堵片	Blocking Film	2
39	00-775612-001	温控探头	Temperature Probe	1
40	08-000951-00014	支架焊件	Bracket – Thermostat	1
41	271123	热敏件	Protector- High Limit	2
42	293946	套管	Sleeve	2
43	7154090	电热管固定支架焊件	Heating Element Braket	1
44	08-000951-00008	极限温控支架焊件	Bracket – Thermostat	1
45	08-000951-00028	排水磁开关支架焊件	Bracket--Drain magnet switch	1
46	7159125-21	挡水帘	Water-Screen	1

Drain System

排水系统



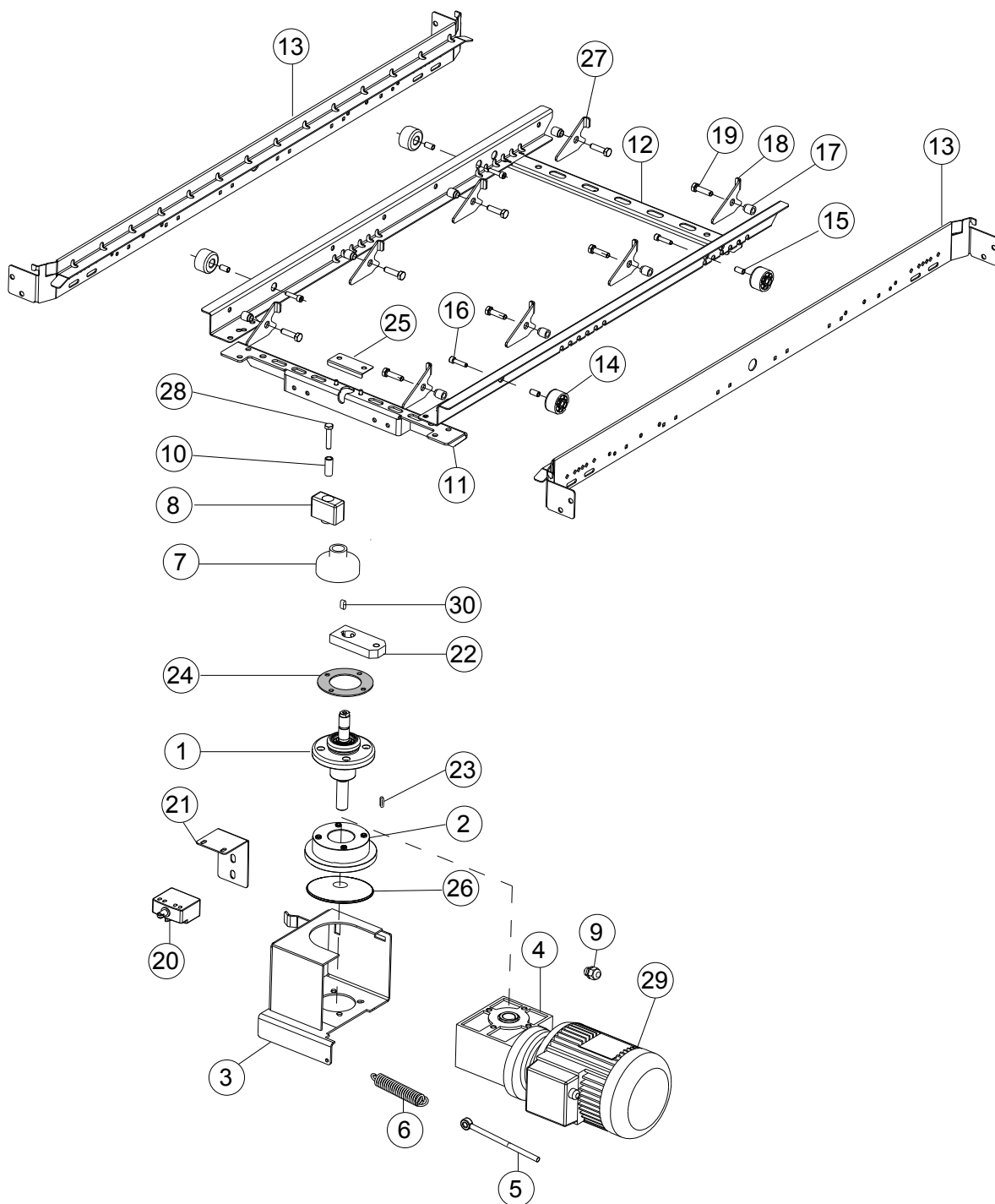
Drain System

排水系统

Illus.	Parts No.	Description	Quantity
序号	零件号	名称	数量
1	NB-M6	蝶形螺母 M6	Butterfly Nut M6 1
2	08-000959-00120	滤网	Filter 1
3	7160121-1	排水座法兰密封垫	Seal Drain Flange 1
4	08-000959-00101	排水管焊件	Drain Flange 1
5	7155306-5	丝堵 RC 1-1/2"	Plug 1
6	08-000959-00103	1.5 寸三通	Tee Joint 1
7	08-000150-13219	排水转接头 50	Drain Conversion Joint 3
8	00-229680-001	短管	Pipe 1
9	08-000959-00107	排水管支架	Drain Pipe Bracket 1
10	08-000504-00005	球型把手	Knob 1
11	08-000959-00104	排水操纵杆焊件	Drain Handle 1
12	08-000504-00001	球阀	Drain Valve 1
13	00-774714-001	门磁铁	Magnet 1
14	00-323593-002	三通	Tee Joint 1
15	00-230080-001	弯头	Elbow 2
16	00-229679-011	直管	Pipe 1
17	7153100-30	U 形夹	Clamp 4
18	08-000959-00202	加强板焊件	Reinforce Plate 1
19	08-000959-00211	溢流管密封垫	Over Flow Seal 1
20	08-000959-00204	溢流管接头焊件	Over Flow Joint 1
21	00-325706-012	短管	Pipe 1

Transport System

传动系统



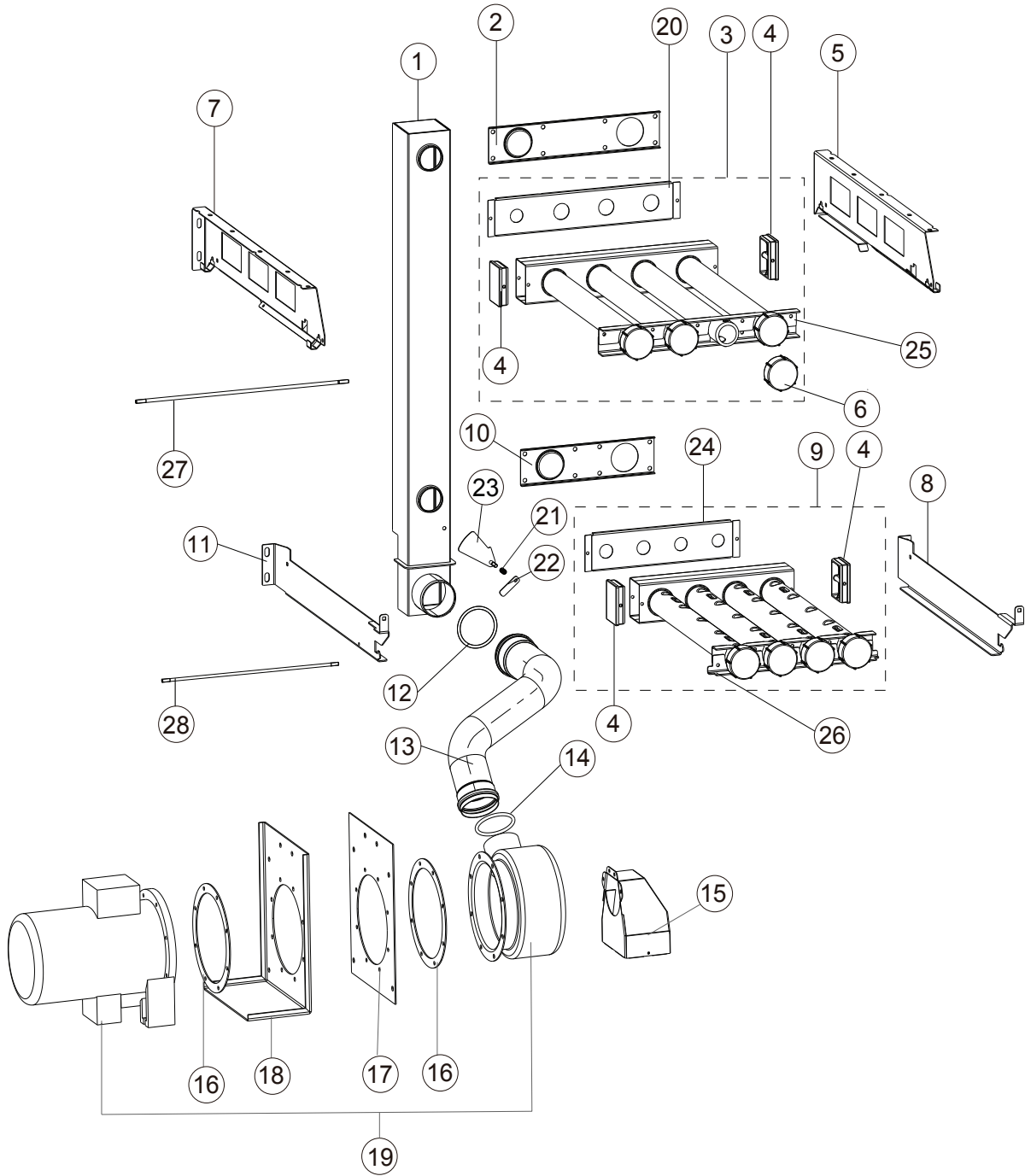
Transport System

传动系统

Illus. 序号	Parts No. 零件号	Description 名称		Quantity 数量
1	7160131-3	电机输出轴组件	Flange Bearing Assy	1
2	7160131-7	连接法兰	Motor Bearing	1
3	7160130-5	传动电机支架	Motor Holder Assy	1
4	7159198-3	减速机	Reducer	1
5	02-602920-000	拉杆	Tension Rod	1
6	00-774828-002	过载拉簧	Overload Tension Spring	1
7	274748	密封胶套	Seal	1
8	01-296150-001	传动滑块	Drive Slide	1
9	FE-022-85	防水接头	Water-proof Connector	1
10	01-296149-001	传动轴套	Drive Sleeve	1
11	01-291772-001	传动横梁焊件	Transport Bar	1
12	01-291375-007	碗架焊件	Transport Frame Assy	1
13	08-000954-00001	导轨	Tray Guide	2
14	01-291534-001	碗架滚轮	Sliding Roll	4
15	01-291535-001	滚轮轴套	Distance Piece	4
16	00-603026-000	内六角螺栓 M6×25	Inner Hexagon Screw M6×25	4
17	01-243284-001	套管	Sleeve-Roller	8
18	7159195-2	拨爪	Dog	4
19	SCH-M8-30	内六角螺栓 M8×30	Hexagon Screw M8×30	8
20	02-785286-001	过载开关	Overload Switch	1
21	01-291387-001	过载开关支座	Holding Plate	1
22	7160132-2	传动曲柄	Drive crank	1
23	00-600683-000	平键	Parallel Key	1
24	00-781007-001	密封垫	Sealing	1
25	00-868312-001	盖板	Plate-Cover	1
26	02-241802-001	防水挡片	Waterproof cover	1
27	7159195-1	拨爪	Dog	4
28	SCH-M8-55	六角螺栓 M8×55	Hexagon Screw M8×55	1
29	7159199-1	电机 380V/220V/50Hz	Motor 380V/220V/50Hz	1
	7159199-2	电机 380V/220V/60Hz	Motor 380V/220V/60Hz	
	7159199-3	电机 200V/50Hz/60Hz	Motor 200V/50Hz/60Hz	
30	00-600681-000	平键	Parallel Key	1

Wash System

清洗系统



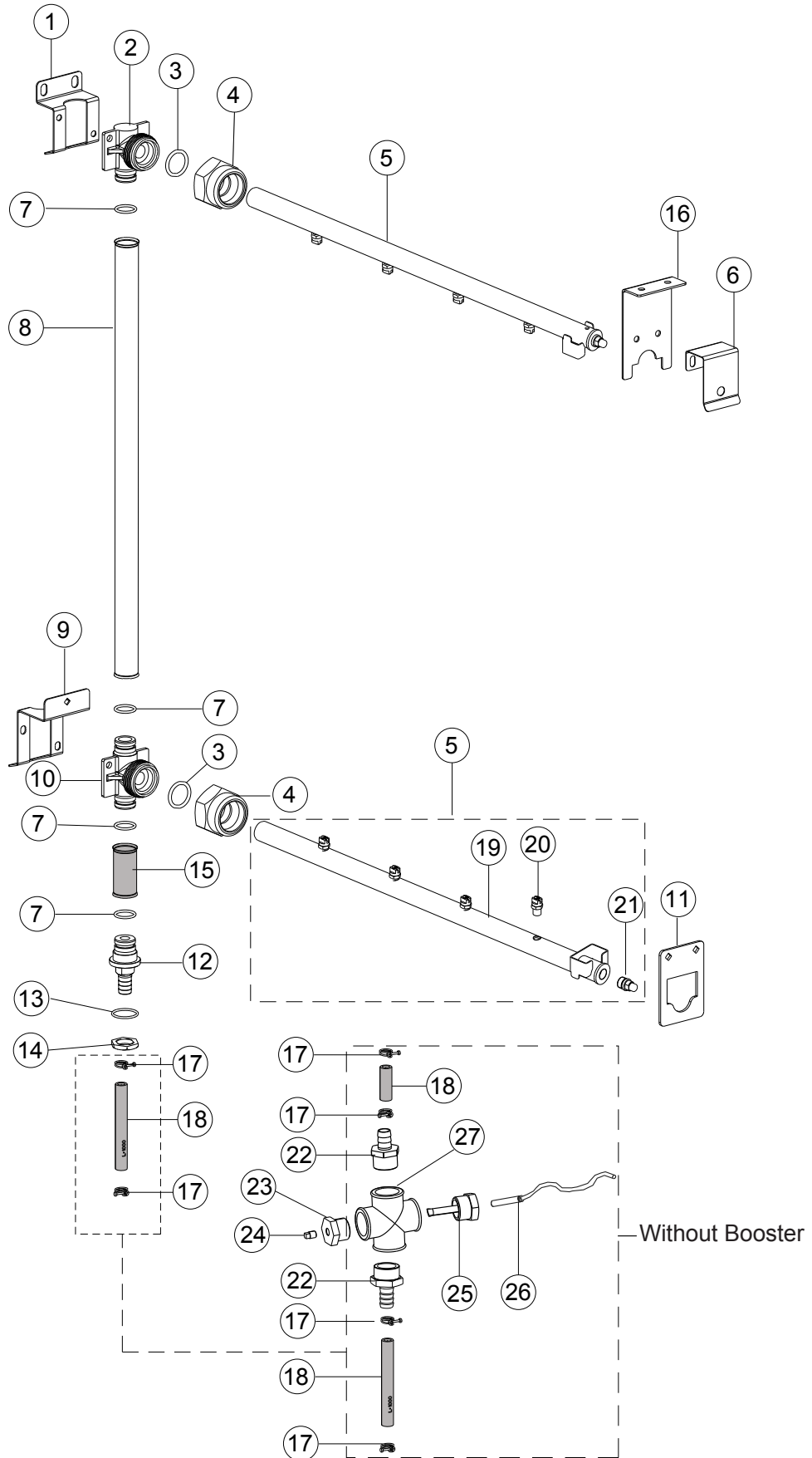
Wash System

清洗系统

Illus. 序号	Parts No. 零件号	Description 名称		Quantity 数量
1	7159138-10	清洗立管组件	Manifold Assy	1
2	7160111-8	洗臂进水口	Plug	1
3	08-000952-00004	上 4 洗臂总成	Wash Arm Assy	1
4	01-245086-001	主洗臂管堵板	End Cap	4
5	08-000952-10007	上洗臂支架焊件	Wash Arm Guide	1
6	01-245084-001	洗臂堵	Plug-Wash Pipe	6
7	08-000952-10005	上洗臂支架焊件	Wash Arm Assy	1
8	01-291358-001	下洗臂右连接板	Wash Arm Guide	1
9	08-000952-00003	下 4 洗臂总成	Wash Arm Assy	1
10	7160112-8	洗臂进水口	Plug	1
11	01-291358-002	下洗臂左连接板	Wash Arm Guide	1
12	02-245340-003	O 型圈 63×5.3	O-Ring 63×5.3	1
13	7160115-1	清洗泵出水管	Pressure Pipe	1
14	7160116-1	O 型圈 61.5×5.3	O-Ring 61.5×5.3	1
15	7160118-4	泵壳进口罩焊件	Intake Part	1
16	7160114--2	泵壳密封圈	Pump Shell Sealing	2
17	7160114-1	密封垫	Seal Waschpump	1
18	7160113-2	泵壳连接板焊件	Bracket Plate Assy	1
19	7160110-5	水泵组件 380v/220v/50Hz	Pump Assy 380v/220v/50Hz	1
	7160110-6	水泵组件 380v/220v/60Hz	Pump Assy 380v/220v/60Hz	
	7160110-7	水泵组件 200v/50Hz/60Hz	Pump Assy 200v/50Hz/60Hz	
20	08-000952-00009	洗臂节流片	Throttle	4
21	7154047	弹簧	Spring	1
22	7159138-5	拨爪	Dog	1
23	7159138-8	节流片焊件	Throttle	1
24	08-000952-00006	洗臂节流片	Throttle	1
25	08-000952-00014	上 4 洗臂管	Wash Arm Pipe	3
26	08-000952-00013	下 4 洗臂管	Wash Arm Pipe	3
27	7159111-8	洗臂支架固定杆 (上 5)	Fixed Rod	1
28	7159111-9	洗臂支架固定杆 (下 4)	Fixed Rod	1

Rinse System

喷淋系统



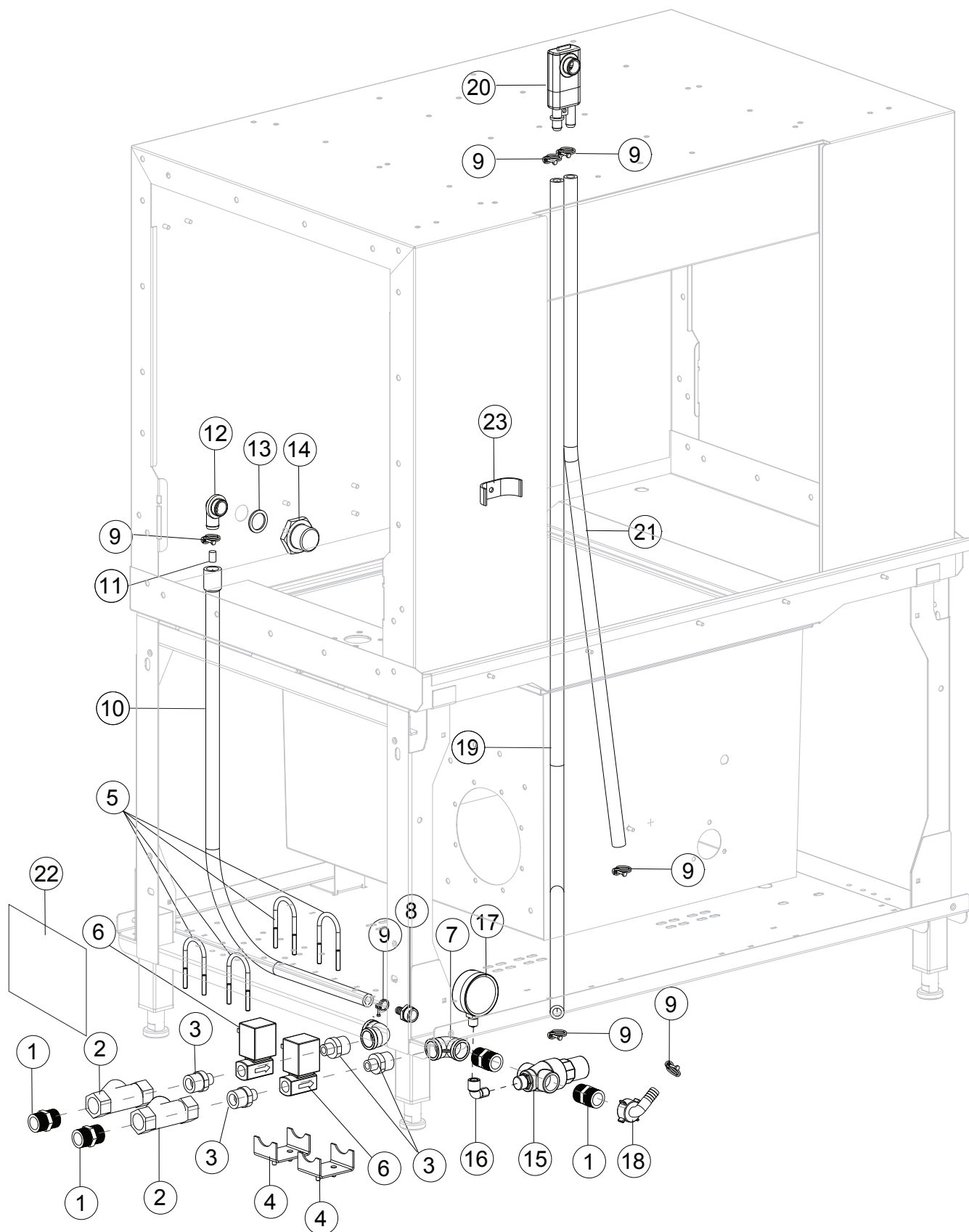
Rinse System

喷淋系统

Illus. 序号	Parts No. 零件号	Description 名称		Quantity 数量
1	01-291 337-001	喷淋立管上支板	Holding Plate	1
2	01-245318-002	上三通	T-Piece	1
3	02-884505-002	O 形圈 25×3.55	O-Ring 25×3.55	2
4	00-885572-001	螺母	Nut	2
5	08-000953-00001	喷臂组件	Rinse Pipe	2
6	01-245062-001	上喷臂簧片	Retaining Spring	1
7	02-245340-001	O 形圈 20×2.65	O-Ring 20×2.65	4
8	01-291297-002	喷淋短接管	Stand Pipe Rinse	1
9	01-291341-001	喷淋立管下支板	Holding Plate	1
10	01-245318-001	下三通	T-Piece	1
11	01-291351-001	下喷臂挡片	Rinse Arrest Plate Base	1
12	01-245329-001	接头	Nipple	1
13	02-245340-002	O 形圈 26.5×2.65	O-Ring 26.5×2.65	1
14	00-172739-009	锁母	Lock Nut	1
15	01-291297-001	喷淋短接管	Stand Pipe Rinse	1
16	01-291342-003	喷淋臂支架	Holding Plate	1
17	00-323945-022	喉箍 22	Hose Clamp 22	2
18	7159125-37	胶管 1900mm(R-L 机器使用)	Hose 1900mm	1
	7159125-42	胶管 650mm(L-R 机器使用)	Hose 650mm	
19	02-291339-002	喷臂焊件	Rinse Pipe	2
20	02-291339-003	喷臂堵头	Plug	2
21	7152063	喷嘴	Nuzzle	8
22	743284	宝塔接头	Union	2
23	FP-084-56	补芯	Bushing	1
24	FP-028-03	堵头	Plug	1
25	7159141-3	测温管焊件	Temperature Tube	1
26	00-775612-001	温度探头 - 部件	Temperature Probe	1
27	7159140-1	四通	Cross Tee	1

Fill System

注水系统



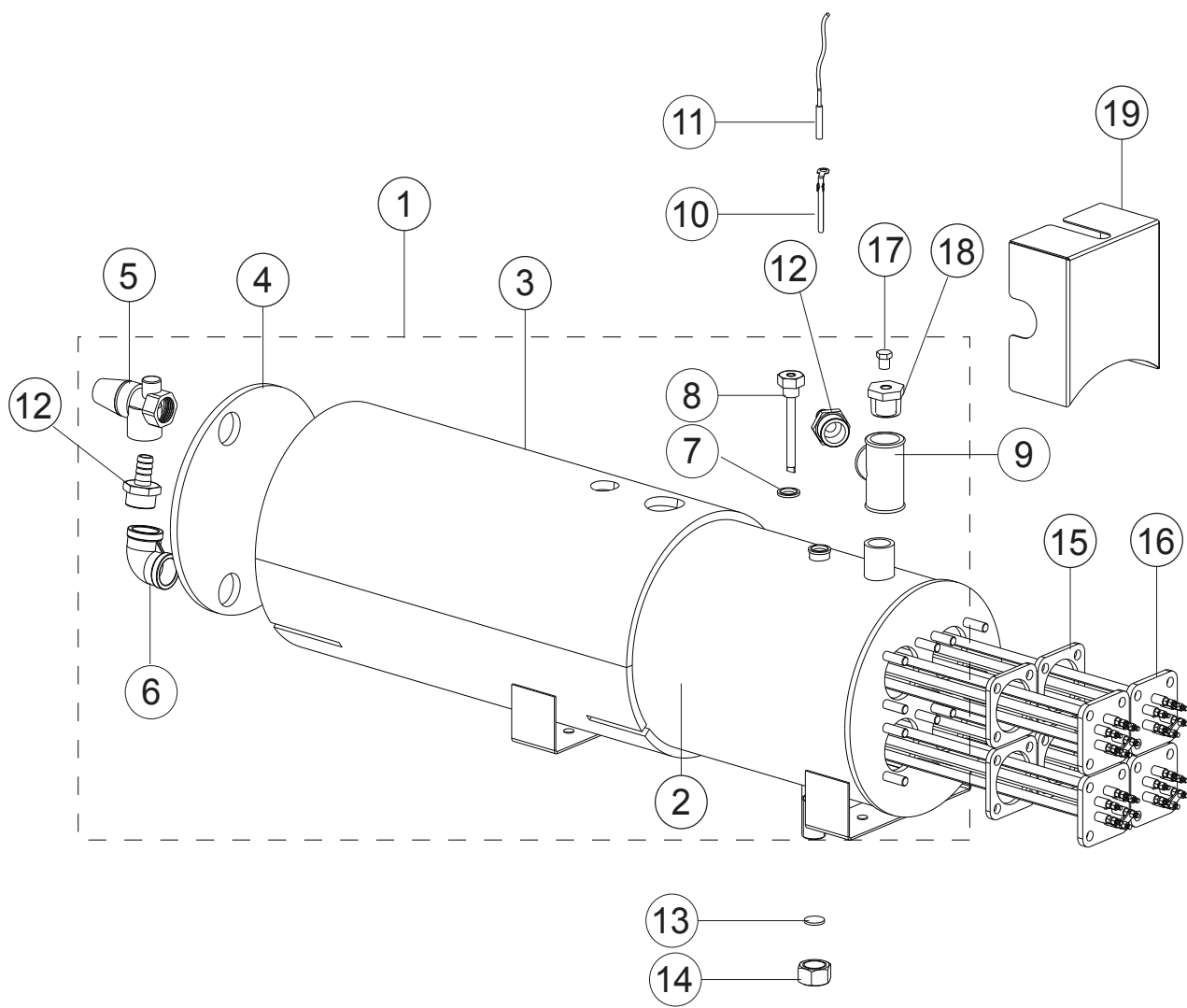
Fill System

注水系统

Illus. 序号	Parts No. 零件号	Description 名称		Quantity 数量
1	7155303-7	外丝 (蒸汽专用) RC3/4 "	Nipple	4
2	743287M	滤水器 3/4"	Filter	2
3	7159407	6分转3分外丝接头	Nipple	4
4	08-000958-00001	进水管路支架焊件	Bracket	2
5	7160117-2	U型夹	Clamp	4
6	7159061-1	进水电磁阀	Magnetic Valve	2
7	743289	弯头 3/4"	Elbow	2
8	02-897680-001	宝塔接头	Union	1
9	00-323945-022	喉箍 22	Hose Clamp 22	7
10	7159125-45	胶管	Hose	1
11	7159136-1	节流芯	THrottle	1
12	00-324097-000	注水接头	Elbow	1
13	00-775305-001	垫圈	Washer	1
14	324183	螺母	Nut	1
15	7155314-3	减压阀	Valve	1
16	08-000958-00004	G1/4" 内外丝 90° 弯头	G1/4" Elbow	1
17	00-229583-001	压力表	Pressure Gauge	1
18	00-299240-001	胶管弯头	Elbow	1
19	7159125-38	胶管	Hose	1
20	00-775759-001	气隙盒	Air Gap	1
21	7159125-43	胶管	Hose	1
22	7159125-24	挡水帘	Water-screen	1
23	743433	胶管夹	Hose Clamp	1

Booster

助热器总成



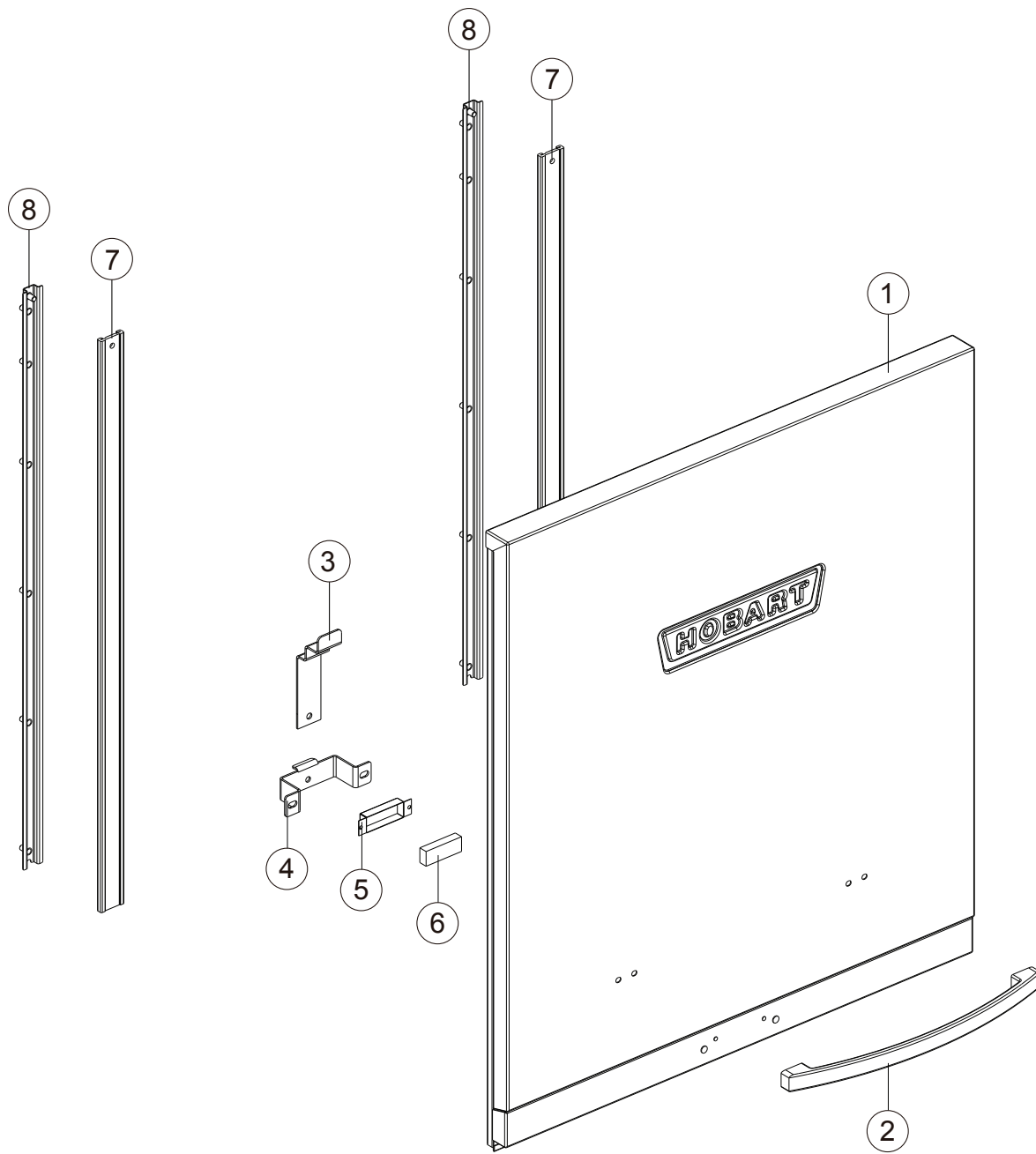
Booster

助热器总成

Illus.	Parts No.	Description	Quantity
序号	零件号	名称	数量
1	08-000955-00001	Booster 筒体合件	1
2	08-000955-00002	Booster 筒体焊件	1
3	08-000955-00004	筒体保温棉	1
4	08-000955-00005	端盖保温棉	1
5	743856	安全阀	1
6	743289	弯头 3/4"	1
7	7155206	组合垫 14	1
8	7152070	测温管焊件	1
9	7155315-4	6 分三通	1
10	7153087-11	温度探头支架	1
11	00-775612-001	温控探头 - 部件	1
12	02-897680-001	宝塔接头	2
13	02-168611-022	密封垫	1
14	02-600588-000	盖母	1
15	743800-10	密封垫	4
16	743800-5	电热管	4
	743800-6	电热管	2
17	FP-028-03	1/8 丝堵	1
18	FP-084-56	补芯	1
19	08-000955-00010	C44BP 升温箱防水罩焊件	1

Door Assy

门组件



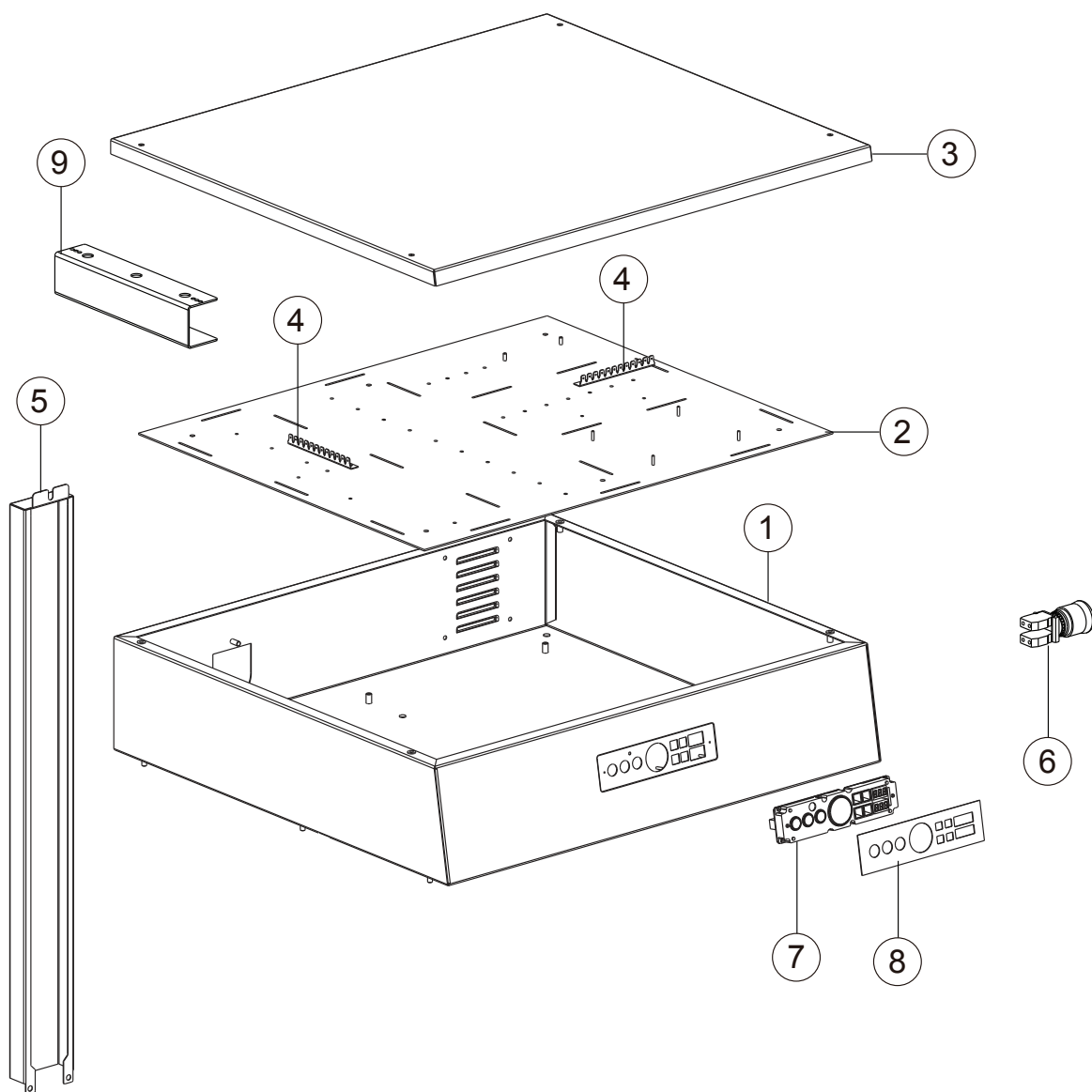
Door Assy

门组件

Illus.	Parts No.	Description	Quantity
序号	零件号	名称	数量
1	08-000956-10001	门焊件	1
2	08-000956-00006	门把手	1
3	08-000956-00012	门簧挡板	1
4	08-000956-00011	卷簧支架	1
5	742026	磁铁盒	1
6	290160	磁铁	1
7	00-325064-008	门滑块	2
8	08-000951-10005	门导轨焊件	2

Switch Box

电器箱



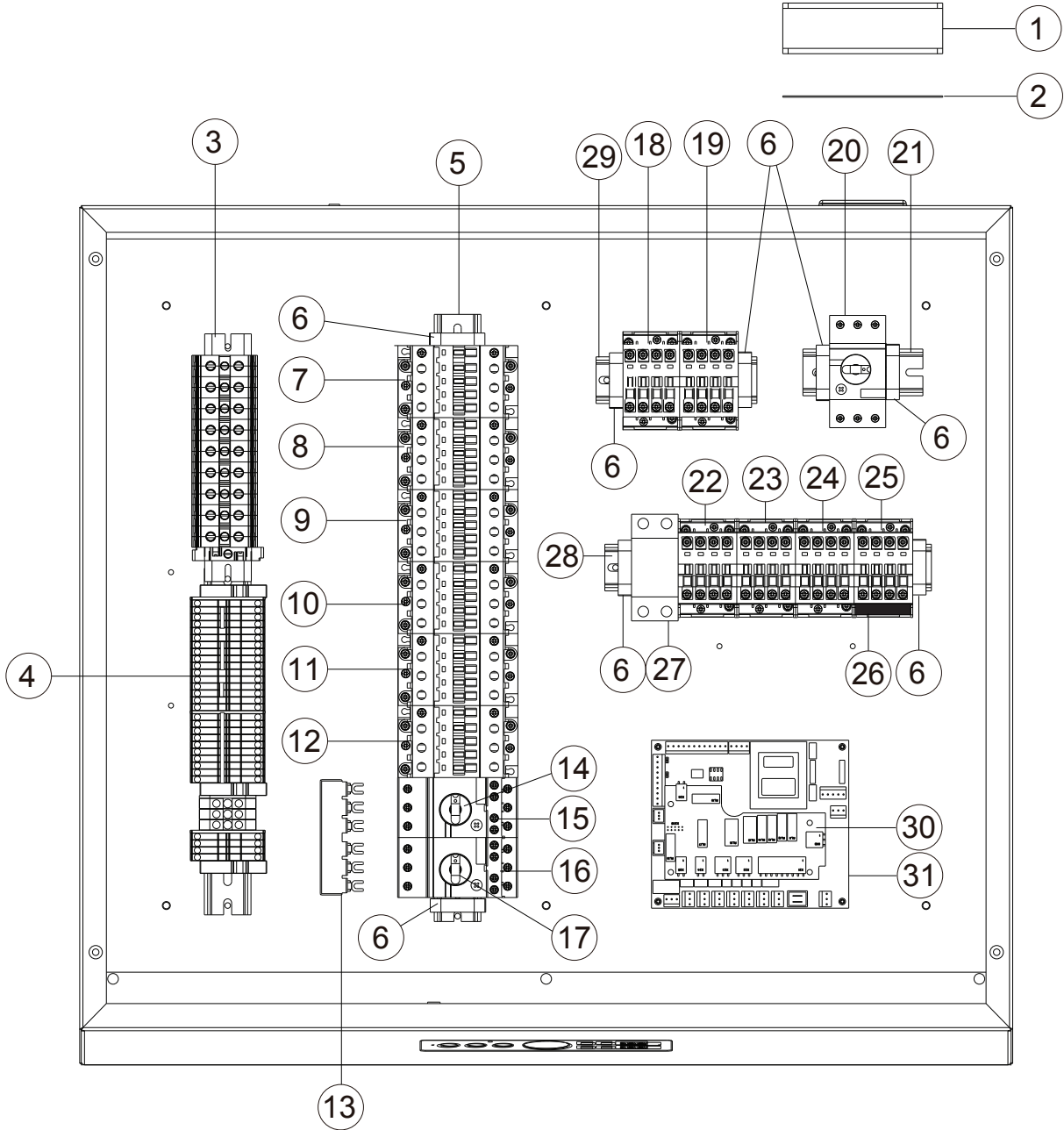
Switch Box

电器箱

Illus.	Parts No.	Description	Quantity
序号	零件号	名称	数量
1	08-000957-00003	控制盒焊件	1
2	08-000957-00006	控制盒基板焊件	1
3	08-000957-00007	控制盒盖	1
4	08-000957-00009	地线块	2
5	08-000957-00008	线槽	1
6	08-000853-00000	急停按钮	1
7	00-897540-002	BAE 组件	1
8	7151000-44	面板贴面	1
9	08-000957-00002	电源端子排支架	1

Switch Box(Electricity Heating)

电器箱装配 (电加热)



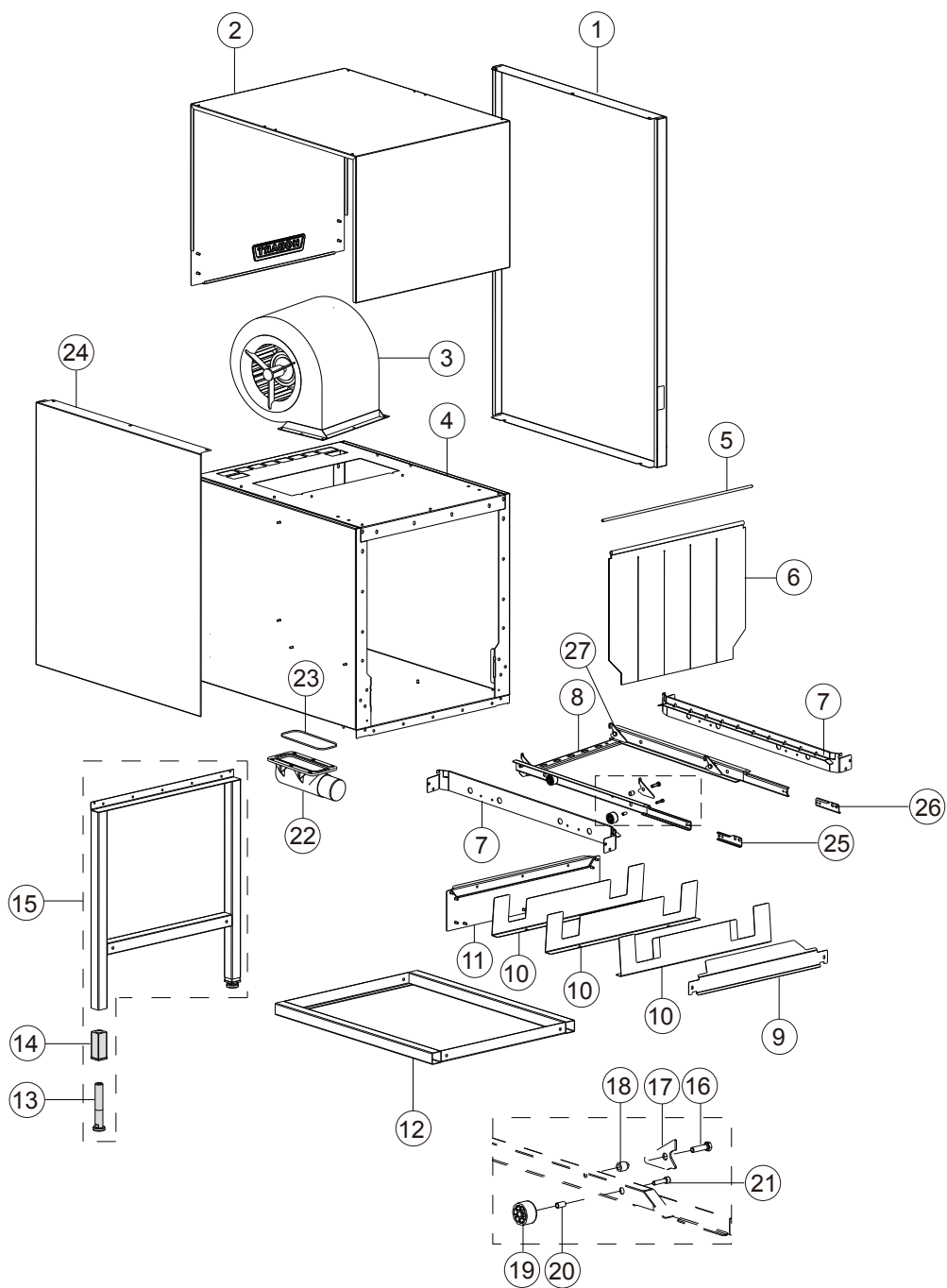
Switch Box(Electricity Heating)

电器箱装配（电加热）

Illus.	Parts No.	Description	Quantity
序号	零件号	名称	数量
1	7151135-1	风扇	1
2	743835	风扇过滤网	1
3	08-000850-00000	电源端子排 X1	1
4	08-000957-00142	控制信号端子排 X17	1
5	02-135919-007	导轨 470mmX35mm	1
6	7155336	挡块	8
7	7159313-005	接触器 AX40-30-10-80 12K1	1
8	7159313-005	接触器 AX40-30-10-80 2K1	1
9	7159313-005	接触器 AX40-30-10-80 11K1	1
10	7159313-005	接触器 AX40-30-10-80 1K1	1
11	7159313-005	接触器 AX40-30-10-80 11K2	1
12	7159313-005	接触器 AX40-30-10-80 1K2	1
13	7159313-011	三相接线排（2组）	1
14	7159313-006	马达保护开关 MS116-0.63 (0.4-0.63A) 1Q6 380V 机型	1
	7159313-007	马达保护开关 MS116-1.6 (1.0-1.6A) 1Q6 200V/220V 机型	1
15	7159313-012	辅助模块 1Q6	1
16	7159313-012	辅助模块 1Q5	1
17	7159313-008	马达保护开关 MS116-4.0(2.5-4.0A) 1Q5 380V 机型	1
	7159313-009	马达保护开关 MS116-6.3(4.0-6.3A) 1Q5 200V/220V 机型	1
18	7159313-005	接触器 AX40-30-10-80 2K2 (仅用于水箱加热 24kW 和 200V/220V 机型)	1
19	7159313-005	接触器 AX40-30-10-80 12K2 (仅用于水箱加热 24kW 和 200V/220V 机型)	1
20	08-000957-00141	马达保护开关 MS116-10(10-16A) 1Q0 (仅用于 200V/220V 机型)	1
21	02-135919-009	导轨 90mmX35mm	1
22	7159313-003	接触器 AX09-30-10 (常开触点 13-14) 1K3	1
23	7159313-003	接触器 AX09-30-10 (常开触点 13-14) 1K6	1
24	7159313-003	接触器 AX09-30-10 (常开触点 13-14) 1K7	1
25	7159313-003	接触器 AX09-30-10 (常开触点 13-14) 1K8	1
26	7159313-019	辅助模块 1K8	1
27	7159313-010	断路保护器 1Q1	1
28	02-135919-008	导轨 245mmX35mm	1
29	02-135919-004	导轨 145mmX35mm (仅用于水箱加热 24kW 和 200V/220V 机型)	1
30	00-897546-002	升级版	1
31	00-897545-004	控制板主板	1

Dryer Module

烘干模块



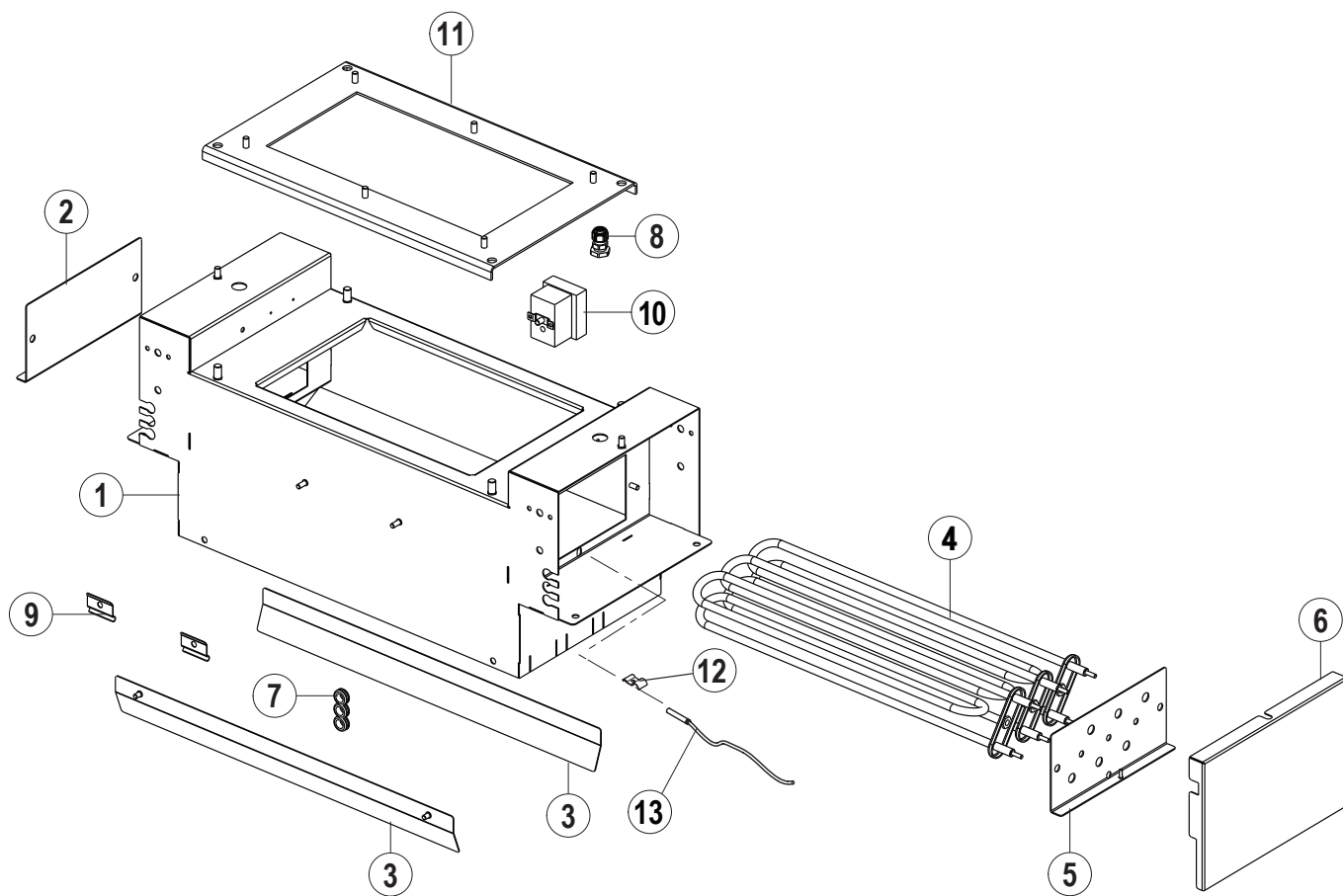
Dryer Module

烘干模块

Illus. 序号	Parts No. 零件号	Description 名称		Quantity 数量
1	7159329	隔热板	Side Panel CDS	1
2	08-000941-00006	风机外罩焊件	Hood	1
3	7156028	风机 380v 50Hz	Blower 380v/50Hz	1
	7156029	风机 380v 60Hz	Blower 380v/60Hz	
	7156028-1	风机 220v 50Hz	Blower 220v/50Hz	
	7156029-1	风机 220v 60Hz	Blower 220v/60Hz	
4	08-000941-00001	烘干洗室焊件	CDS Body	1
5	01-245396-007	门帘棍	Curtain Rod	1
6	01-291315-001	长门帘	Curtain	1
7	01-291368-005	导轨	Tray Guide	2
8	01-291375-005	碗架焊件	Transport Assy	1
9	01-291461-001	回水板	Water Deflector	1
10	01-291713-001	气流反射板	Air Deflector	3
11	01-291429-002	水箱端板焊件	Table Plate Assy	1
12	00-378747-186	支腿联接架焊件	Root Folder	1
13	00-325007-001	地脚	Foot Screw-in Part	2
14	00-325008-001	地脚座	Kit Adjustable Fin	2
15	00-734997-001	烘干水箱支腿焊件	Root Folder	1
16	00-602579-000	六角螺栓 M8X30	Hexagon Screw M8X30	4
17	7159195-2	拨爪	Dog	2
18	01-243284-001	套管	Sleeve Roller	4
19	01-291534-001	碗架滚轮	Sliding Roll	4
20	01-291535-001	滚轮轴套	Sleeve Crank	4
21	00-603026-000	内六角螺栓 M6X25	Inner Hexagon Screw	4
22	00-325529-1	排水盒	Drainage	1
23	276903-35	排水盒胶圈	O Ring 103X3	1
24	7159332	后背板	Bare Panel CDS	1
25	7159173-5	碗架导轨连接片焊件	Conveyor Connect	1
26	7159173-6	碗架导轨连接片焊件	Conveyor Connect	1
27	7159195-1	拨爪	Dog	2

Dryer Heating

烘干加热

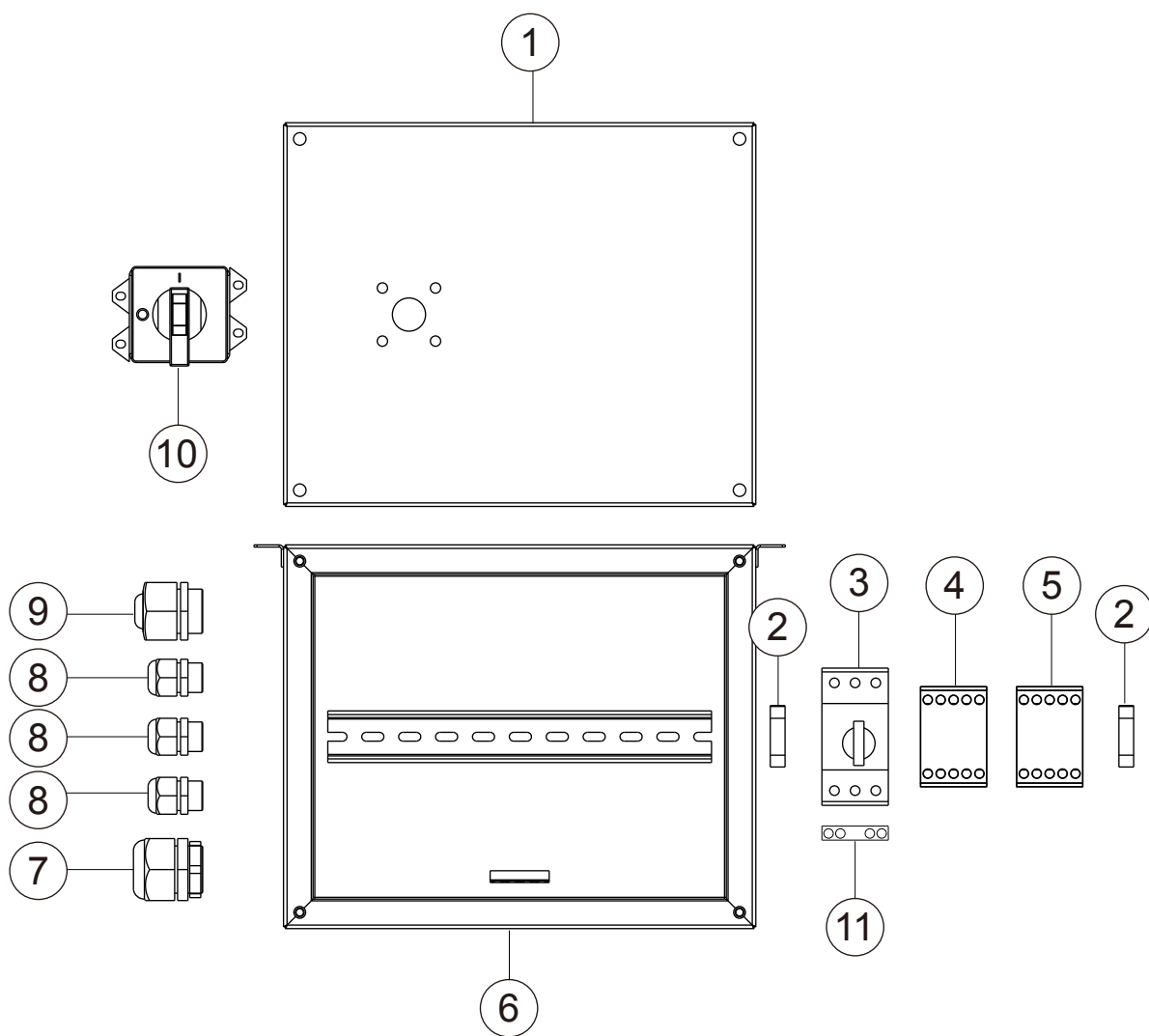


Dryer Heating

烘干加热

Illus.	Parts No.	Description	Quantity
序号	零件号	名称	数量
1	08-000942-00001	风口焊件	Blower Holder Assy 1
2	01-245214-004	电热管安装板	Holder Heating Elements 1
3	01-245557-005	吹风口挡流板焊件	Air Blade 4
4	02-229189-003	电热管 220V 3kW	Heating Element 220V 3kW 3
	02-229189-004	电热管 200V 1.5kW	Heating Element 200V 1.5kW 3
5	01-245554-002	电热管安装板焊件	Holder Heating Element 1
6	08-000942-00006	盖板	Cover 1
7	00-227748-001	过线胶圈	Gland Cable 3
8	FE-002-85	防水接头	Gland Cable 1
9	00-775489-001	温度探头压片	Plate 2
10	00-378791-000	极限温控器	Safety Temp.-Limiter 1
11	08-000942-00017	烘干风机板焊件 (50Hz)	Plate 1
	08-000942-00018	烘干风机板焊件 (60Hz)	Plate 1
12	00-324157-000	压片	Plate 1
13	00-775612-001	温控探头	Temperature Probe 1

Control box(dryer) 控制盒（烘干）



Control box(dryer)

控制盒（烘干）

Illus.	Parts No.	Description	Quantity
序号	零件号	名称	数量
1	7159158-2	烘干电气盒盖 Cover	1
2	WAGO249	挡块 Block	2
3	02-695523-008	马达保护开关 PKZMC-4.0 1Q8 380V Motor protect switch PKZMC-4.0 1Q8 380V	1
	02-695523-009	马达保护开关 PKZMC-6.3 1Q8 220V Motor protect switch PKZMC-6.3 1Q8 220V	1
4	743402-3	接触器 DILM07 10C 1K4 Contactor DILM07 10C 1K4	1
5	743402-3	接触器 DILM07 10C 1K5 Contactor DILM07 10C 1K5	1
6	7159158-5	烘干电气盒焊件 L-R Control box, cpl. L-R	1
	7159158-6	烘干电气盒焊件 R-L Control box, cpl. R-L	1
7	00-695661-005	锁紧护套 M32 Gland cable M32	1
8	00-695661-003	锁紧护套 M20 Gland cable M20	3
9	FE-024-58	锁紧护套 Gland cable	1
10	7159164-1	主开关 P1-25/V/SVB/N 2Q0 Main switch P1-25/V/SVB/N 2Q0	1
11	02-695524-001	辅助模块 NHI-E-11-PKZ0 Auxiliary contact NHI-E-11-PKZ0	1

Table End Switch(option) 出口限位开关

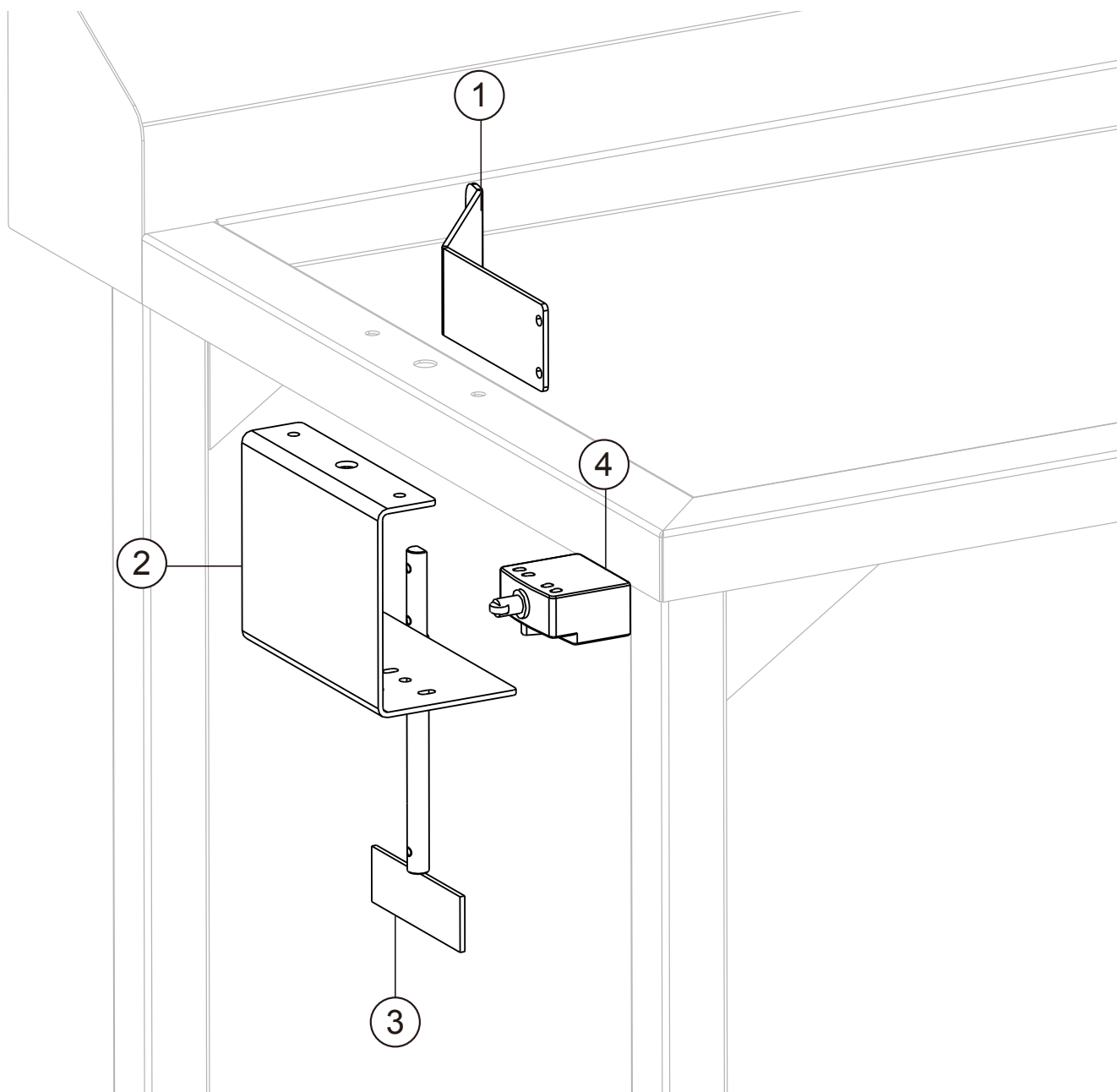


Table End Switch(option) 出口限位开关

Illus.	Parts No.	Description	Quantity
序号	零件号	名称	数量
1	00-735084-001	触发板	1
2	00-896493-002	U型支架	1
3	00-735085-003	触发杆焊件	1
4	02-785286-001	过载开关	1